

1. Obiekt

DOM MIESZKALNY

2. Czas powstania

1 ćw.XIXw.

3. Miejscowość

KĘPNIEWO

4. Adres

Kępniowo 46

nr hipoteczny

5. Przynależność administracyjna

województwo elbląskie

gmina Markusy

6. Poprzednie nazwy miejscowości

Campenau

7. Przynależność administracyjna
przed 1 VI 1975

województwo gdańskie

powiat Elbląg

8. Właściciel i jego adres

Stanisław Kowalski

Kępniowo 46

9. Użytkownik i jego adres

j.w.

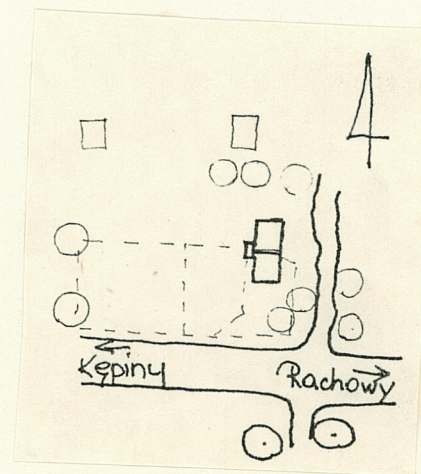
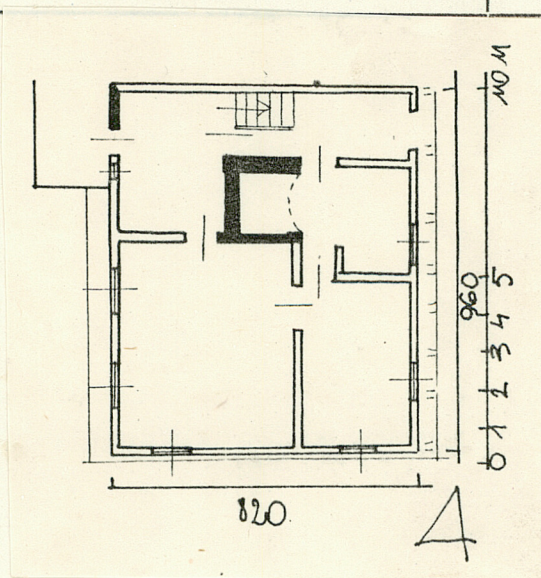
10. Rejestr zabytków

Nr

data



widok od strony zach.



ściana południowa

12. Autorzy, historia obiektu, określenia stylu.

Budynek z początku XIXw. z dawnej zagrody holenderskiej w typie wzdłużnym, wzniesiony przez nieznanego budowniczego ludowego.

13. Opis (sytuacja, materiał i konstrukcja, rzut, bryła, elewacje, wnętrze, wyposażenie, instalacje)

Budynek usytuowany we wsch. części wsi, ok. 10 m na płn.-zach. od skrzyżowania lokalnych dróg, szczytowo do drogi Kępnowo-Rachowo, od pld.-wsch. krzyż, od płn. ok. 40 m Zlewnia Mleka, od pld. i zach. ogród warzywny, od płn. przylega doń obora, posesja od pld.-zach. i częściowo od wsch. ogrodzona siatką.

Materiał: drewniany, węglowy, na ceglanej podmurówce, oszalowany pionowo z listwami na stykach desek; stropy: belkowe, wieżba dachowa: krokwiowo-jętkowa, dach kryty holenderką położoną na trzcinę; posadzki: w sieni betonowa, w pokojach podłogi białe; okna: krosnowe, 2-dzielne, 4 i 6-polowe i jednodelne, 2-polowe, drzwi: wejściowe, deskowe, z prostokątnym nadświetlem, pozostałe płycinowo-ramowe, jednoskrzydłowe.

Budynek wzniesiony na planie prostokąta, z czarną kuchnią pośrodku, dwutraktowy.

Bryła: jednokondygnacyjna, podpiwniczona, przykryta dachem dwuspadowym.

Elewacje: pld. 2-osiova, zach. 4-osiova, z wejściem od płn. przysłoniętym przybudówką, w połaci dachu powieka, przy oknach ślady po okiennicach.

Instalacje: elektryczna, piece.

14. Kubatura

355 m³ zbpoddaszem

15. Powierzchnia użytkowa

63 m² przyziemie

16. Przeznaczenie pierwotne

mieszkalne

17. Użytkowanie obecne

mieszkalne

18. Prace budowlane i konserwatorskie, ich przebieg i dokumentacja

19. stan zachowania (fundamenty, ściany zewnętrzne, ściany wewnętrzne, sklepienia, stropy, konstrukcje dachowe, pokrycie dachu, wyposażenie i instalacje)

Zadawalający, brak okien w powiece, ubytki w stolarce okiennej

20. Najpilniejsze postulaty konserwatorskie

Uzupełnić stolarkę okienną

21. Akta archiwalne (rodzaj akt, numer i miejsce przechowywania)

24. Uwagi różne

22. Bibliografia

25. Opracował

tekst J. Domino X 1986

imię, nazwisko, data, podpis

plany, rysunki

J. Domino X 1986

imię, nazwisko, data, podpis

zdjęcia fotogr.

J. Domino X 1986

imię, nazwisko, data, podpis

miejsce przechowywania negatywów

BDZ Elbląg

Karta po wypełnieniu podlega ochronie na podstawie przepisów prawa autorskiego

26. Adnotacje o inspekcjach, informacje o zmianach (daty, imiona i nazwiska wypełniających)

23. Źródła ikonograficzne i fotografia (rodzaj, miejsce przechowywania, sygnatury)

27. Załączniki

Wkładka do karty ewidencyjnej zabytków architektury
i budownictwa. Załącznik nr 1.

1. Miejscowość KEPNIEWO 46	2. Obiekt (nazwa jak w karcie) DOM MIESZKALNY	3. Zawartość wkładki (nazwa obiektu lub materiału uzupełniającego) ZDJĘCIA
-------------------------------	--	---



widok na dom od wsch.



koniec belki stropowej



widok na okap



widok od strony płd.-wsch.

Wkładkę założył: J. Domino X 1986
(imię, nazwisko, data)

Miejsce przechowywania negatywów: BDZ Elbląg

jed. W.A. Olsztyn z. 135/S
OZGraf. Z.P. Ostróda z. 676 n. 40 000

Wzór ODZ 1978 r.