

1. Obiekt

BUDYNEK MIESZKALNY

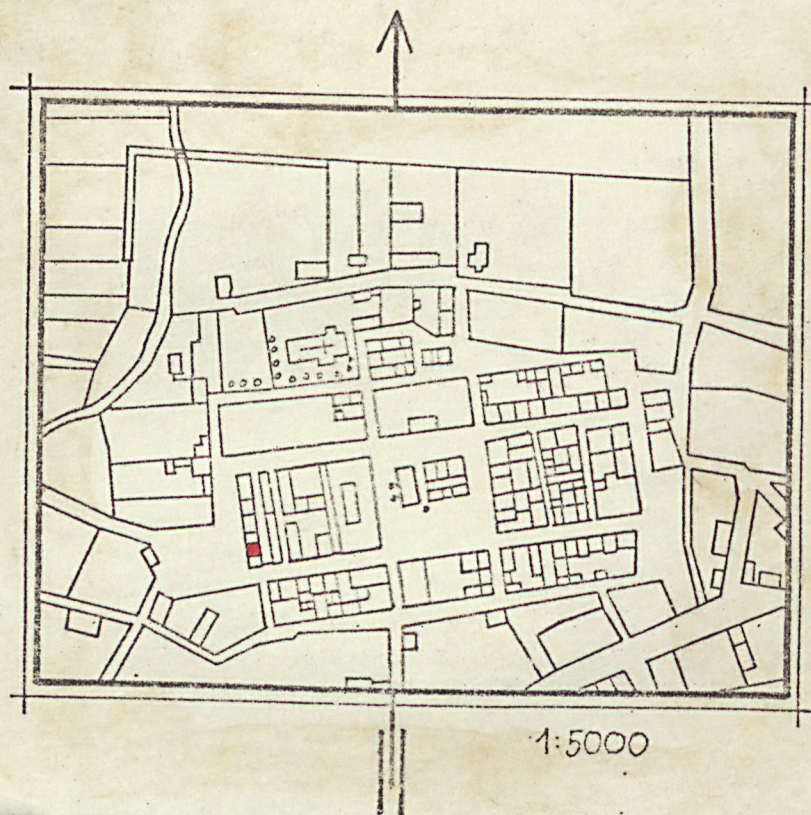
2. Czas powstania

1 poł.XIX w.

3. Miejscowość

S R O K O W O

11 Zdjęcia, plan sytuacyjny, rzuty



4. Adres

ul. Barciańska 4

nr hipoteczny

5. Przynależność administracyjna

województwo olsztyńskie

gmina Srokowo

6. Poprzednie nazwy miejscowości

D R E N G F U R T

7. Przynależność administracyjna
przed 1 VI 1975

województwo olsztyńskie

powiat Kętrzyn

8. Właściciel i jego adres

Gminna Rada Narodowa
w Srokowie

9. Użytkownik i jego adres

lokator

10. Rejestr zabytków

Nr

A-3347

data

14.08.1987

autor zdjęć J.Kalicki
data wykonania VII.1983
miejsce przechowywania negatywów

BDZ Olsztyn

12. Autorzy, historia obiektu, określenia stylu.

13. Opis (sytuacja, materiał i konstrukcja, rzut, bryła, elewacje, dach, wnętrze wyposażenie, instalacje)

BUDYNEK położony w zabudowie zwartej wsch. pierzei ulicy Barciańskiej, ustawiony do niej kalenicowo. Z tyłu niewielkie podwórko zabudowane budynkami gospodarczymi.

Murowany z cegły na podmurówce z kamienia polnego, tynkowany, więźba dachowa o konstrukcji krokwiowo-płatwiowej ze stolcami stojącymi. Dach kryty dachówką ceramiczną esówką. Wewnątrz w pomieszczeniach podłogi z desek, stropy belkowe, wsuwkowe. Schody na strych drewniane, drabiniaste, obudowane. Stolarka okienna ościeżnicowa, dwudzielna, dwupoziomowa, drzwi ramiakowo-płycinowe z wąskim, prostokątnym nadświetlem.

Założony na planie wydłużonego prostokąta, dwutraktowy z sienią przelotową na osi i symetrycznym układem czterech pomieszczeń.

Bryła zwarta, budynek parterowy nakryty wysokim dachem dwuspadowym.

Elewacje gładkie, bez podziałów detalem, czteroosiowe, frontowa na wysokim cokole z wejściem prostokątnym zamkniętym łukiem odcinkowym, poprzeczoną sześcioma schodkami /duży spadek terenu/. Po lewej stronie jedno prostokątne okno, po prawej dwa, fasada zamknięta od góry uskokowym gzymsem wieńczącym. Elewacja tylna opracowana identycznie. Budynek posiada instalacje elektryczną i wodną, ogrzewanie piecowe.

| | | | |
|--|---------------------------|---|------------------------|
| 14. Kubatura | 15. Powierzchnia użytkowa | 16. Przeznaczenie pierwotne | 17. Użytkowanie obecne |
| 348 m ³ | 116 m ² | mieszkalne | mieszkalne |
| 18. Prace budowlane i konserwatorskie, ich przebieg i dokumentacja | | 19. Stan zachowania (fundamenty, ściany zewnętrzne, ściany wewnętrzne, sklepienia, stropy, konstrukcje dachowe, pokrycie dachu, wyposażenie i instalacje) | |
| | | Stan ogólny dobry. | |
| 20. Najpilniejsze postulaty konserwatorskie | | | |
| | | | |

21. Akta archiwalne (rodzaj akt, numer i miejsce przechowywania)

22. Bibliografia

23. Źródła ikonograficzne i fotografie (rodzaj, miejsce przechowywania, sygnatury)

24. Uwagi różne

25. Wypełnił

mgr Jerzy Kalicki

lipiec 1983

PRZEDSIĘBIORSTWO POLSKO-ZAGRANICZNE
ARPEX

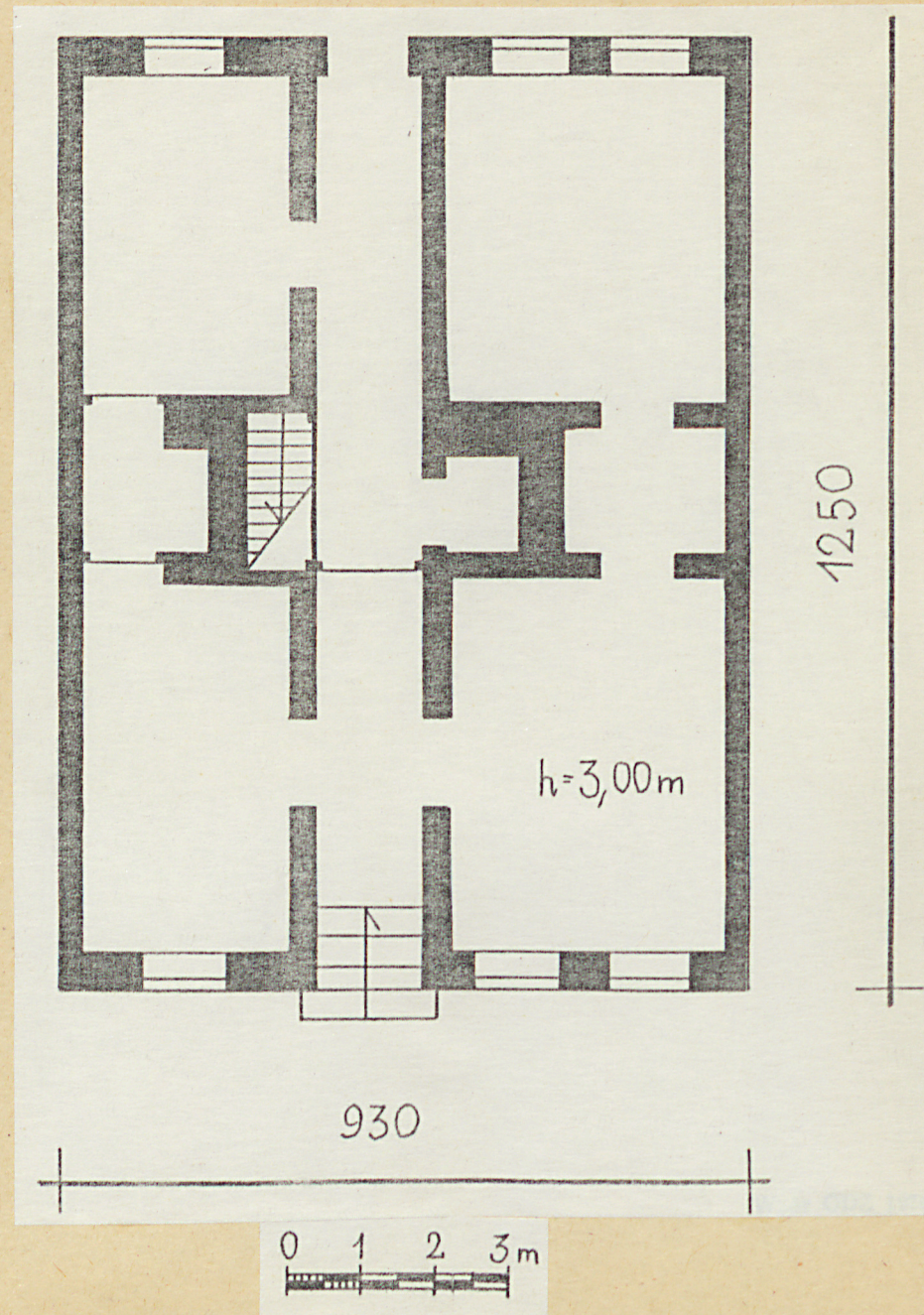
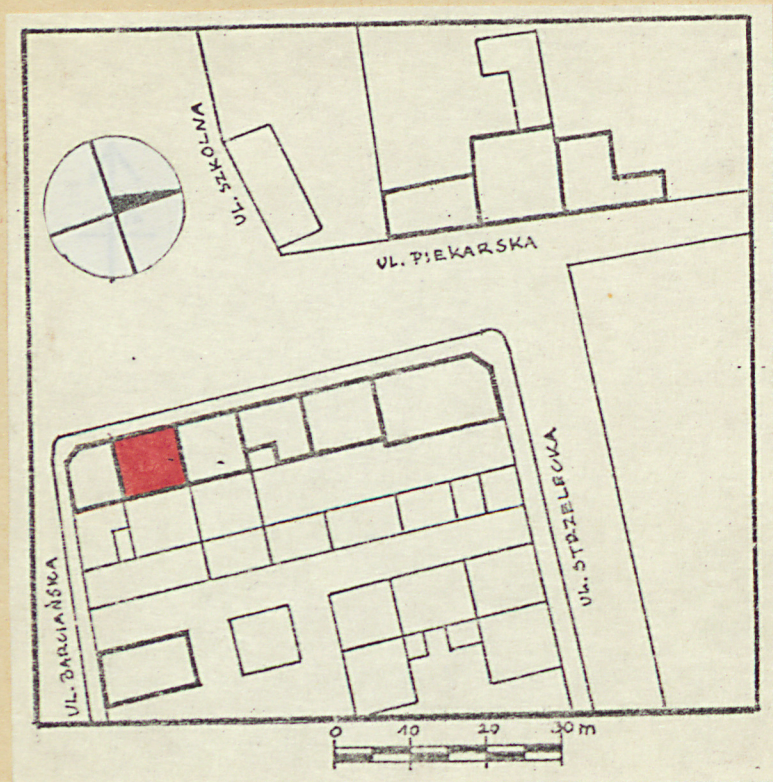
26. Sprawdził

27. Załączniki

1. Miejscowość
S R O K O W O

2. Obiekt (nazwa jak w karcie)
Budynek mieszkalny
ul. Barciańska 4

3. Zawartość wkładki (nazwa obiektu lub materiału uzupełniającego)
plany



Wkładkę założył: mgr Jerzy Kalicki, lipiec 1983
(imię, nazwisko, data)

Miejsce przechowywania negatywów: BDZ Olsztyn