

OŚRODEK DOKUMENTACJI
ZABYTEKÓW W WARSZAWIE

KARTA EWIDENCYJNA ZABYTEKÓW
ARCHITEKTURY I BUDOWNICTWA

A B C D E F G H I J K L Ł M N O P R S T U V W X Y Z

Nr

5219

1. Obiekt

BUDYNEK GOSPODARCZY

2. Czas powstania

pocz. XXw.

3. Miejscowość

BRUDZĘDY WIELKIE

4. Adres

Brudzędy 4

nr hipoteczny

5. Przynależność administracyjna

województwo elblaskie

gmina Markusy

6. Poprzednie nazwy miejscowości

Gross Bredtsende

7. Przynależność administracyjna
przed 1.VI.1975 r.

województwo gdańskie

powiat Elbląg

8. Właściciel i jego adres

Jan Krawczyński

Brudzędy 4

9. Użytkownik i jego adres

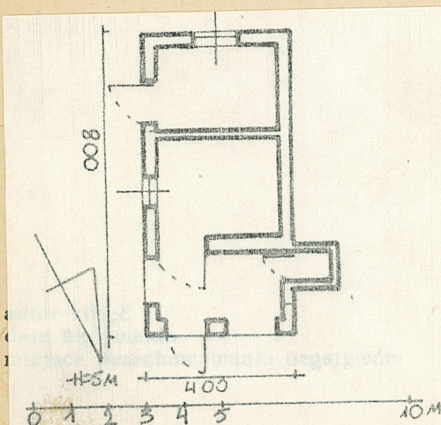
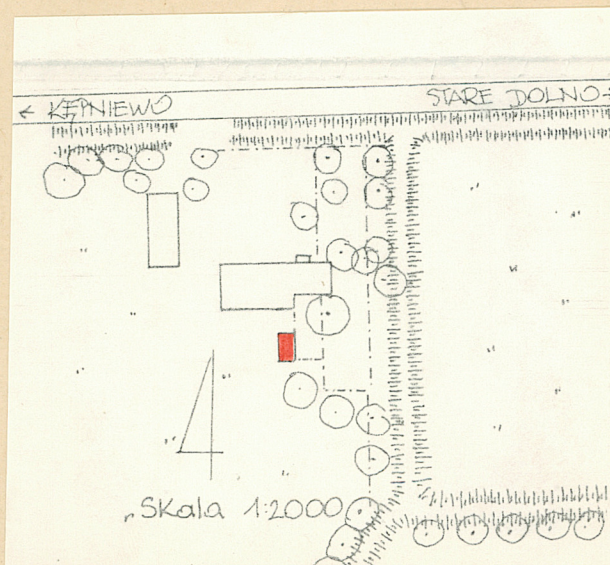
J.W.

10. Rejestr zabytków

Nr 0215 data 3.12.2005



4. X widok od płd.-wsch.



12. Autorzy, historia obiektu, określenie stylu.

Budynek gospodarczy wzniesiony w k. XIXw., pierwotnie użytkowany jako pralnia i w pomieszczeniu pld. związany z produkcją miodu. Obecnie kurnik.

13. Opis (sytuacja, materiał i konstrukcja, rzut, bryła, elewacje, dach, wnętrze, wyposażenie, instalacje)

Budynek usytuowany w pld. części gospodarstwa, ok. 10m na pld. od domu, szczytowo.

Materiał: murowany, ceglany o wążku krzyżowym, na ceglanej podmurówce, wewnątrz otynkowany; wieżba dachowa: otwarta, ślegowa; dach kryty holenderką; posadzka: obetonowana; okna: żeliwne, szczeblinkowe; drzwi: deskowe, z kutymi zamkami zapadkowymi.

Budynek wzniesiony na planie prostokąta, z podcieniem od płu., dwupomieszczeniowe, z kwadratowym ustępem przy podcieniu od zach.

Bryła: parterowa, nakryta dachem dwuspadowym.

Elewacje: plu. z 2-osiowym podcieniem, z wejściem na osi wsch. otwory zamknięte łukiem pełnym; elewacja wsch. 3-osiowa, na osi plu. kwadratowy, zamknięty półkoliście otwór podcienia, pośrodku okno zamknięte odcinkowo od pld. odcinkowo zamknięte drzwi; deski wiatrowe wsparte na zaciosanych krokwiach wycięte w ząbki i esownice. Elewacja pld. 1-osiowa, deski wiatrowe spięte pazdurem z iglicą w polu laubzekinowe motywi wici roślinnej

Instalacji brak

14. Kubatura	15. Powierzchnia użytkowa	16. Przeznaczenie pierwotne	17. Użytkowanie obecne
128m ³	27,6m ²	gospodarcze	gospodarcze
18. Prace budowlane i konserwatorskie, ich przebieg i dokumentacja		19. Stan zachowania (fundamenty, ściany zewnętrzne ściany, wewnętrzne, sklepienia, stropy, konstrukcje dachowe, pokrycia dachu, wyposażenie i instalacje)	
		Zadowolający, pęknięcia muru w szczycie płn.	
20. Najpilniejsze postulaty konserwatorskie			
Zabezpieczyć przed dalszym pękaniem			

21. Akta archiwalne (rodzaj akt, numer i miejsce przechowywania)

22. Bibliografia

23. Źródła ikonograficzne i fotograficzne (rodzaj, miejsce przechowania, sygnatury)

24. Uwagi różne

25. Wypełnił

mgr J. Domino IV 1989
Imię i nazwisko

data

26. Sprawdził

Imię i nazwisko

data

27. Załączniki Wkładka do karty ewidencyjnej zabytków architektury i budownictwa. Załącznik nr 1

1. Miejscowość

BRUDZĘDY 4

2. Obiekt (nazwa jak w karcie)

BUDYNEK GOSPODRCZY

3. Zawartość wkładki (nazwa obiektu lub materiału uzupełniającego)

ZDJĘCIA



2. Widok od zach.



3. Widok od wsch.



4. arkada podcienia



5. zacios krokwi



6. okno i drzwi od ptn.

Wkładkę założył: mgr J. Domino
(imię, nazwisko, data)

Miejsce przechowywania negatywów:

Wzór ODZ 1978 r.