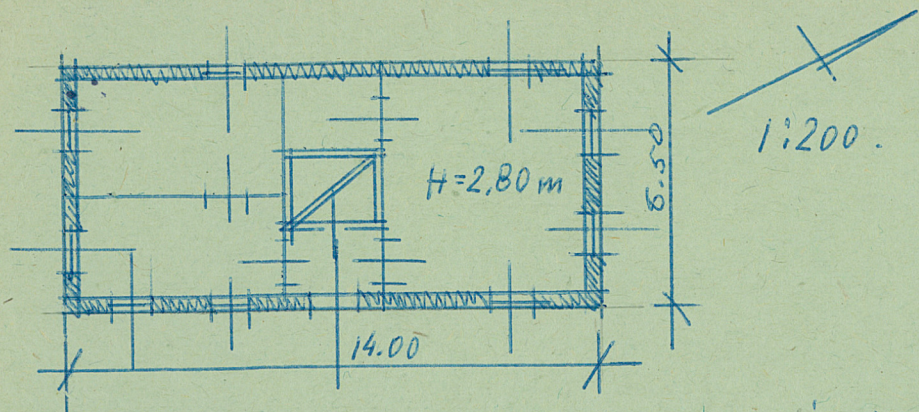


Nr	A	B	C	D	E	F	G	H	I	J	K	L	M	N	O	P	R	S	T	U	V	W	X	Y	Z					
1. Obiekt zabytkowy POZA SPISEM CHATA NR. 46. 255 91																									2. Miejscowość WARPUNY gm. SORKWITY 8713					
3. Wiek XIX		4. Styl		5. Kubatura m³ 260m³		6. Powierzchnia w m² a) zabytkowa: 100m² b) użytkowa: 100m²		20. Przynależność administracyjna a) województwo OLSTYŃSKIE b) powiat MRA GÓWO c) gmina WARPUNY																						
7. Materiał budowlany		Przed zniszczeniem		Po odbudowie		11. Ilość budynków 1		14. Grunty należące do zabytku:		ha		21. Stacja Nazwa stacji Odległość od stacji w km a) kolejowa SORKWITY 9.0 km b) autobusowa WARPUNY 0.1 km																		
a) ściany		DREW.				12. Ilość kondygnacji 1		a) ogrody stylowe		—																				
b) sklepienia		—				13. Użytkowanie wnętrza według ilości:		b) sady i grunty uprawne		—																				
c) stropy		DREW.				a) izb mieszkalnych 3		c) lasy		—																				
d) więzania dachu		DREW. JETK.				b) innych pomieszczeń —		d) wody		—		22. Właściciel i jego adres PAŃTWOŃA																		
e) krycie dachu		DACHÓWKA				c) piwnic —		e) inne PODWÓRZE		0.02ha																				
8. Wyposażenie architektoniczne				15. Przeznaczenie pierwotne budynku MIESZKALNE																										
				16. Użytkowanie w latach ubiegłych "																										
				17. Użytkowanie obecne "																										
				18. Nadaje się do użycia na ROZBIÓRKĘ																										
9. Autorzy i data budowy i przebudowy				19. Data, rodzaj i stopień zniszczeń i odbudowy																										
				Data		O P I S															Zniszczenia %		Odbudowa %		25. Rejestr zabytku Nr rok miejsce przechowywania					
10. Udostępnienie DOSTĘPNA				VIII.1939 r.		NIE ZNISZCZONA																			26. Nazwa księgi hipotecznej				27. Nr hipoteczny	
				XI.1939 r.		"																								
				XII.1945 r.		"																								
				x 1959		STAN ZRUJNOWANY															85%									
				28. Akta																										
				29. Fotografie																										
				30. Inwentaryzacja pomiarowa																										

31. Szkic sytuacyjny, plan schematyczny, uwagi opisowe, fotografia



CHATA DREWNIANA O RZUCIE TRADYCYJNYM, W ŚRODKU
 PIEC. DACH DWUSPAŁOWY JEŹKOWY KRYTY DACHÓWKĄ,
 SZCZYTY DREWNIANE Z DESEK UKŁADANYCH PIONOWO,
 ŁĄCZENIE BEŁEK ŚCIENNYCH NA JASKOŁCZY OGON.

52 339



32. Przebieg prac konserwatorskich

Rok	Wyszczególnienie prac	Koszt tys. zł

33. Koszty w tys. zł	Przewidywane	Rzeczywiste

34. Inspekcje

35. Uwagi różne

36. Wypełnił dnia
 10.04 2014

37. Sprawdził dnia