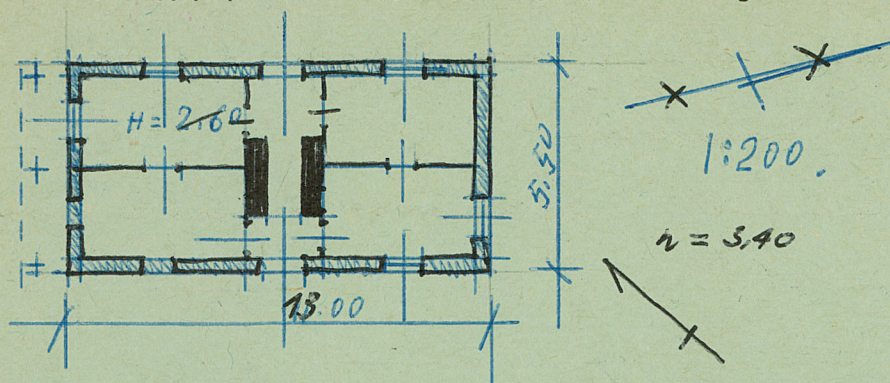


Nr	III	A	B	C	D	E	F	G	H	I	J	K	L	M	N	O	P	R	S	T	U	V	W	X	Y	Z						
1. Obiekt zabytkowy		CHATA NR. 43 43 157																			2. Miejscowość				gm. SORKWITY WARPUNK 8712							
3. Wiek		4. Styl i charakter bud. historyczny		5. Kubatura m ³		6. Powierzchnia w m ²		20. Przynależność administracyjna																								
XIX				280		70		a) województwo OLKUSKIE b) powiat MŁAWSKI c) gmina WARPUNK																								
7. Materiał budowlany		Przed zniszczeniem		Po odbudowie		11. Ilość budynków		14. Grunty należące do zabytku:		21. Stacja																						
a) ściany		DREW.				1		ha		Nazwa stacji																						
b) sklepienia		—				1		a) ogrody stylowe		—																						
c) stropy		DREW.				13. Użytkowanie wnętrza według ilości:		b) sady i grunty uprawne		—																						
d) więzania dachu		DREW. SĄTK.				a) izb mieszkalnych 3		c) lasy		—																						
e) krycie dachu		DACHÓWA				b) innych pomieszczeń 3		d) wody		—																						
						c) piwnic BRAK		e) inne PODŁOGIŁE GOS. 602m		22. Właściciel i jego adres																						
8. Wyposażenie architektoniczne		PODPIEN + PAZDUR																			BORDAN JDA KLINER Helmut				23. Użytkownik i jego adres							
		15. Przeznaczenie pierwotne budynku MIESZKALNE																			Becker Willi				24. Inwestor i jego adres							
		16. Użytkowanie w latach ubiegłych II																			skrzynka w rej. 9.03.2017				25. Rejestr zabytku Nr							
		17. Użytkowanie obecne MIEZAMIESZKALNE																			30.07.1968				miejsce przechowywania							
		18. Nadaje się do użycia na MIESZKALNE																			rok				26. Nazwa księgi hipotecznej				27. Nr hipoteczny			
9. Autorzy i data budowy i przebudowy		19. Data, rodzaj i stopień zniszczeń i odbudowy																			28. Akta				29. Fotografie				30. Inwentaryzacja pomiarowa			
1 pos. XIX w.		Data O P I S Zniszczenia % Odbudowa %																														
		VIII.1939 r. MIE ZWYKONY																														
		XI.1939 r. "																														
		XII.1945 r. "																														
		X 1959 STAN ZAWIEDZANY																			25%											
		VII 64 Zamieszana (konstrukcja nadwzrostowa na stutach drewnianych spuszczona)																														
10. Udostępnienie		POSTĘPNA																														

31. Szkic sytuacyjny, plan schematyczny, uwagi opisowe, fotografia



CHATA DREWNIANA NA RZUCIE PROSTOKĄTNYM Z
PODCIENIEM OPARTYM NA 3-CH DREWNIANYCH STUPACH.
DACH KROKWIOWO-JETKOWY DWYUPADOWY KRZYTY
DACHÓWKĄ. SZCZYT DREWNIANE. DESKI W SZCZECIE
WICKADANE PIONOWO. SZCZYT ZAKOŃCZONY PARAPETEM.

32. Przebieg prac konserwatorskich



33. Koszty
w tys. zł

Przewidywane

Rzeczywiste

34. Inspekcje

35. Uwagi różne

36. Wypełnił dnia

Xcym 23.11.1972

37. Sprawdził dnia

mgr Bohdan Rymaszewski

mgr inż. arch. DONAT PUTKOWSKI

