

Nr

A

B

C

D

E

F

G

H

I

J

K

L

M

N

O

P

R

S

T

U

V

W

X

Y

Z

1. Obiekt zabytkowy

CHATA

2

180

IV

72

2. Miejscowość

gm. SORKWITY

STARY

GIELAND

8696

3. Wiek

XIX

4. Styl

o charakterze zabytkowym

5. Kubatura m³180m³6. Powierzchnia w m²a) zabytkowa: 80m²b) użytkowa: 80m²

20. Przynależność administracyjna

a) województwo

OLYSTYŃSKIE

b) powiat

MRAKOWO

c) gmina

SORKWITY

7. Materiał budowlany

Przed zniszczeniem

Po odbudowie

11. Ilość budynków

1

14. Grunty należące do zabytku:

ha

a) ściany

DREWNO

12. Ilość kondygnacji

1

a) ogrody stylowe

—

b) sklepienia

—

13. Użytkowanie wnętrza według ilości:

b) sady i grunty uprawne

—

c) stropy

DREWNO

a) izb mieszkalnych

2

c) lasy

—

d) więzania dachu

DREWNO
SŁOJA

b) innych pomieszczeń

—3

d) wody

—

e) krycie dachu

SŁOJA

c) piwnic

BRAK

e) inne

PODOBIE GOS 0,02ha

21. Stacja

Nazwa stacji

Odległość od stacji w km

a) kolejowa

SORKWITY

1,5km

b) autobusowa

SORKWITY

1,5km

22. Właściciel i jego adres

KŁOS MARGERITA

8. Wyposażenie architektoniczne

15. Przeznaczenie pierwotne budynku

MIESZKALNE

16. Użytkowanie w latach ubiegłych

"

17. Użytkowanie obecne

"

18. Nadaje się do użycia na

MIESZKALNE

23. Użytkownik i jego adres

Sinder Franziska

24. Inwestor i jego adres

9. Autorzy i data budowy i przebudowy

19. Data, rodzaj i stopień zniszczeń i odbudowy

Data	O P I S	Zniszczenia %	Odbudowa %
VIII.1939 r.	NIE ZNISZCZONY		
XI.1939 r.	" "		
XII.1945 r.	" "		
X.1959 r.	STAN ZANIEDBAWY	60%	
Dom 64	elementy konstrukcyjne namalowane	70%	

25. Rejestr zabytku Nr

rok miejsce przechowywania

26. Nazwa księgi hipotecznej

27. Nr hipoteczny

28. Akta

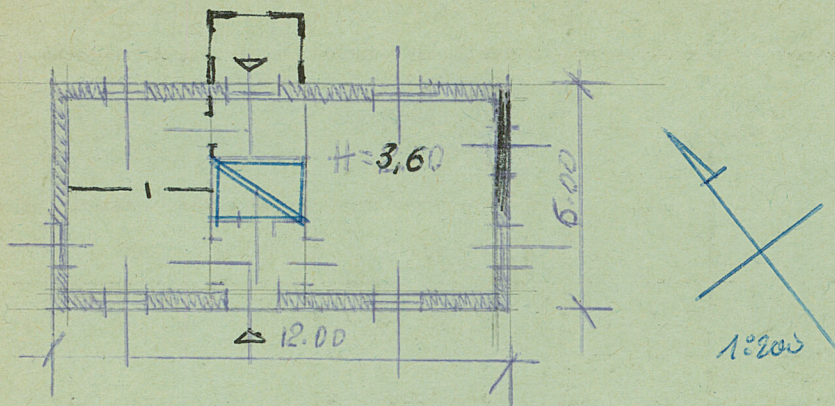
29. Fotografie

30. Inwentaryzacja pomiarowa

10. Udostępnienie

DOSTĘPNE

31. Szkic sytuacyjny, plan schematyczny, uwagi opisowe, fotografia



Chata na ubitach prętach. Plan mian
typowy dla chat mianowskich. Cały kształt sięga
przekry komin (crown komin) ściany zbudowane
na jaskółczy ogon. Dach jaskółczy, komin dom.
Dobrze pocięte ściany i sufit.



32. Przebieg prac konserwatorskich



ólnienie prac

Koszt
tys. zł

33. Koszty
w tys. zł

Przewidywane

Rzeczywiste

34. Inspekcje

35. Uwagi różne

Z uwagi na stan i
przebieg prac konserwatorskich
przebieg do 100%.

36. Wypełnił dnia

X.05.99 B. B. B.

37. Sprawdził dnia

mgr Bohdan Rymaszewski

mgr inż. arch. DONAT PUTROWSKI