

Nr

IV

A

B

C

D

E

F

G

H

I

J

K

L

M

N

O

P

R

S

T

U

V

W

X

Y

Z

1. Obiekt zabytkowy

DOM - PRZYGRÓDEK NR 8

Plac 700-lecia 20-lecie

2. Miejscowość

LUBAWA

MIASTO

49a3

3. Wiek

XIX

4. Styl

Klasycyzm

5. Kubatura m³

100

6. Powierzchnia w m²

a) zabytkowa: 57

b) użytkowa: 57

20. Przynależność administracyjna

a) województwo

Olsztyn

b) powiat

Nowe Miasto

c) gmina

7. Materiał budowlany

Przed zniszczeniem

Po odbudowie

11. Ilość budynków

1

14. Grunty należące do zabytku:

ha

21. Stacja

Nazwa stacji

Odległość od stacji w km

a) ściany

cegła

b) sklepienia

-

c) stropy

drewno

d) więzania dachu

- - -

e) krycie dachu

blacha

12. Ilość kondygnacji

1

a) ogrody stylowe

13. Użytkowanie wnętrza według ilości:

a) izb mieszkalnych

2

b) sady i grunty uprawne

c) lasy

d) wody

e) inne

21. Stacja

Nazwa stacji

Odległość od stacji w km

a) kolejowa

Lubawa

b) autobusowa

- - -

22. Właściciel i jego adres

M. Z. B. M. - - -

8. Wyposażenie architektoniczne

zdobienia u naciółten na narożnikach.

15. Przeznaczenie pierwotne budynku

mieszkalne

16. Użytkowanie w latach ubiegłych

- - -

17. Użytkowanie obecne

- - -

18. Nadaje się do użycia na

ule - - -

23. Użytkownik i jego adres

- - -

24. Inwestor i jego adres

- - -

9. Autorzy i data budowy i przebudowy

I poł. XIX w.

19. Data, rodzaj i stopień zniszczeń i odbudowy

Data

O P I S

Zniszczenia u.

Odbudowa u.

VIII.1939 r.

mieszkalny

XI.1939 r.

- - -

XII.1945 r.

- - -

1949

zniszczony

25

25. Rejestr zabytku Nr

rok miejsce przechowywania

26. Nazwa księgi hipotecznej

27. Nr hipoteczny

28. Akta

brak

29. Fotografie

Woj. Konserv. Zabytk. - Olsztyn

30. Inwentaryzacja pomiarowa

brak

10. Udostępnienie

dostępny

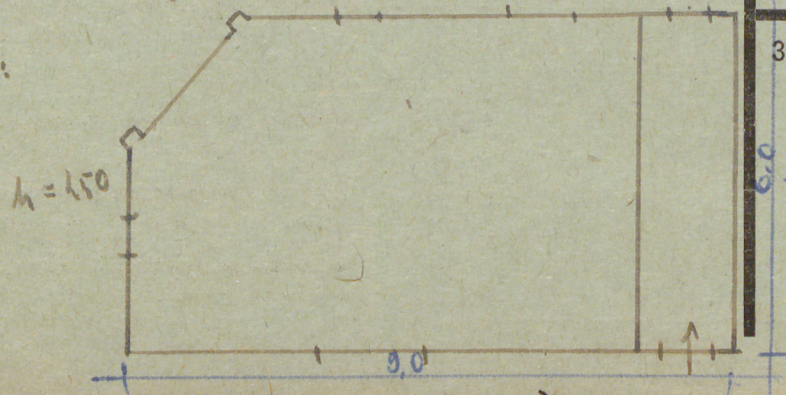
31. Szkic sytuacyjny, plan schematyczny, uwagi opisowe, fotografia



Opis obiektu:

Nawiniłowy. Murowa-
ny z cegły, potynkowa-
ny, na podmurówce-
m. Zakotwiony na planie prostokąta, z pu-
żnikiem ściana. Główny podokapniowy pro-
filowany. Ściana wewnętrzna ozdobiona
naciąganiem, z łukowym gzyms. \uparrow

Architektura:



32. Przebieg prac konserwatorskich

Rok	Wyszczególnienie prac	Koszt tys. zł

33. Koszty
w tys. zł

Przewidywane

Rzeczywiste

34. Inspekcje

35. Uwagi różne

36. Wypełnił dnia

IX. 1959

37. Sprawdził dnia

15. IX. 64

M. ARSZYŃSKI