

Nr

IV

A

B

C

D

E

F

G

H

I

J

K

L

M

N

O

P

R

S

T

U

V

W

X

Y

Z

1. Obiekt zabytkowy

Dom- ul Pomorska nr 24

2. Miejscowość

MIASO

LUBAWA

4894

3. Wiek

XVIII/XIX/XX

4. Styl

barokowy

5. Kubatura m<sup>3</sup>

250

6. Powierzchnia w m<sup>2</sup>

a) zabytkowa: 85

b) użytkowa: 85

20. Przynależność administracyjna

a) województwo

Olsztyn

b) powiat

Nowe Miasto

c) gmina

7. Materiał budowlany

przed zniszczeniem

po odbudowie

a) ściany

cegła

b) sklepienia

c) stropy

d) więzania dachu

e) krycie dachu

dachówka

11. Ilość budynków

1

12. Ilość kondygnacji

2

13. Użytkowanie wnętrza według ilości:

a) izb mieszkalnych

3

b) innych pomieszczeń

1

c) piwnic

1

14. Grunty należące do zabytku:

ha

a) ogrody stylowe

b) sady i grunty uprawne

c) lasy

d) wody

e) inne

8. Wyposażenie architektoniczne

brak

15. Przeznaczenie pierwotne budynku

mieszkalne

16. Użytkowanie w latach ubiegłych

II

17. Użytkowanie obecne

II

18. Nadaje się do użycia na:

II

9. Autorzy i data budowy i przebudowy

Dom zbudowany zapewne we przełomie XVIII/XIX na miejscu meisterskich. Przebudowany w 1948 (fasada) zachował do dziś zupełnie charakter zabytkowy

10. Udostępnienie

dostępny

19. Data, rodzaj i stopień zniszczeń i odbudowy

Data	O P I S	znisz- czenie %	odbu- dowa %
VIII. 1939 r.	niezniszczony		
XI. 1939 r.	"		
XII. 1945 r.	"		
XII. 1957	stan dobry		
1959	zniszczony		
1964	odbudowany	10	

23. Użytkownik i jego adres

- II -

24. Inwestor i jego adres:

- II -

25. Rejestr zabytku nr 2/47

rok \_\_\_\_\_ miejsce przechowywania

26. Nazwa księgi hipotecznej

27. Numer hipoteczny

28. Akta

brak

29. Fotografie

nr: 833

W 2 - Olsztyn

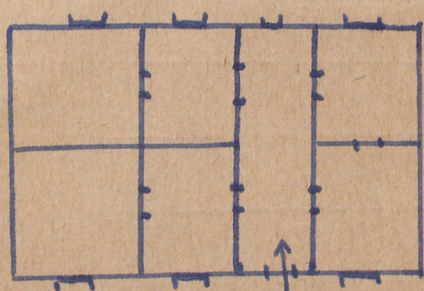
30. Inwentaryzacja pomiarowa

- II -





tyczny, uwagi opisowe, fotografia



Opis obiektu:

2-miętowy budynek do młoczenia. Posadowiony na reg. potynkowany. Zbudowany na planie prostokąta, parterowy, drewniany. Dach dwuspadowy, dacholaskowy.

Bibliografia: brak

### 32. Przebieg prac konserwatorskich

rok	Wyszczególnienie prac	Koszt tys. zł

### 33. Koszty w tys. zł

#### przewidywane

#### rzeczywiste


### 34. Inspekcje

### 35. Uwagi różne

### 36. Wypełnił dnia

### 37. Sprawdzał dnia X. M. 19.

15.10.61  
M. ADZWIŃSKI, Inż.