

Nr

A

B

C

D

E

F

G

H

I

J

K

L

M

N

O

P

R

S

T

U

V

W

X

Y

Z

1. Obiekt zabytkowy

Dom - ul Pomorska nr 24

2. Miejscowość

MIASTO

SUBAWA

3. Wiek

początek XIX

4. Styl

-

5. Kubatura m<sup>3</sup>

150

6. Powierzchnia w m<sup>2</sup>

a) zabytkowa: 50 b) użytkowa: 50

7. Materiał budowlany

przed zniszczeniem

po odbudowie

11. Ilość budynków

1

14. Grunty należące do zabytku:

ha

a) ściany

cegła

12. Ilość kondygnacji

1

a) ogrody stylowe

b) sklepienia

13. Użytkowanie wnętrza według ilości:

c) stropy

drewno

a) izb mieszkalnych

2

c) lasy

d) wiązania dachu

drewno

b) innych pomieszczeń

1

d) wody

e) krycie dachu

dachówka

c) piwnic

1

e) inne

8. Wyposażenie architektoniczne

15. Przeznaczenie pierwotne budynku mieszkalne

16. Użytkowanie w latach ubiegłych

- " -

17. Użytkowanie obecne

- " -

18. Nadaje się do użycia na:

cała - " -

9. Autorzy i data budowy i przebudowy

Dom zbudowany na początku  
19 w. na miejscu innych

19. Data, rodzaj i stopień zniszczeń i odbudowy

Data

O P I S

znisz-  
czenie  
%odbu-  
dowa  
%

VIII. 1939 r.

niezniszczony

XI. 1939 r.

"

XII. 1945 r.

"

10. Udostępnienie

dostępny

1959

niezniszczony

20

1964

pozwolenie na budowę i odbudowę

20. Przynależność administracyjna

a) województwo

Olsztyn

b) powiat

Nowe Miasto

c) gmina

21. Stacja

nazwa stacji

odległość od  
stacji w km

a) kolejowa

Subawa

1 km

b) autobusowa

22. Właściciel i jego adres

P. N. R. N. - w/m

23. Użytkownik i jego adres

- " -

24. Inwestor i jego adres:

- " -

25. Rejestr zabytku nr 2/99 A-402

1.03.1958

rok miejsce przechowywania

26. Nazwa księgi hipotecznej

27. Numer  
hipoteczny

28. Akta

nr onek 286

29. Fotografie

Wk2 - Olsztyn

30. Inwentaryzacja pomiarowa

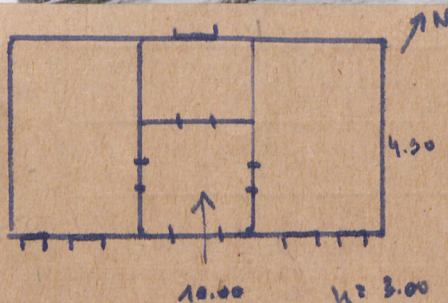
- " -



31. Szkic sytuacyjny, plan schematyczny, uwagi opisowe, fotografia



↑ 21



Opis obiektu:

Zwornik, kalenica do młyna. Mur-  
nowany, potynkowany. Na 2m-  
cie przelotowa, parterowa. 5-oknowy.  
Z przelotową sienią na 1. piętrze.  
W okienkach i wewnątrz pro-  
stokątne. Dach dachówkowy.  
Kuchnia dachówka.

Architektura:

32. Przebieg prac konserwatorskich

rok	Wyszczególnienie prac	Koszt tys. zł

33. Koszty  
w tys. zł

przewidywane

rzeczywiste


35. Uwagi różne

34. Inspekcje

36. Wypełnił dnia

37. Sprawdził dnia 15. IX. 64.

M. ARSZYŃSKI