

Nr

IV

A

B

C

D

E

F

G

H

I

J

K

L

M

N

O

P

R

S

T

U

V

W

X

Y

Z

WAGRO

Olsztynskie

1. Obiekt zabytkowy

Dom- ul Pomorskie 10

2. Miejscowość

Lubawa (Läbauat) 4890

3. Wiek

XIX

4. Styl

5. Kubatura m³

360

6. Powierzchnia w m²

a) zabytkowa: 60 b) użytkowa: 60

7. Materiał budowlany

przed zniszczeniem

po odbudowie

11. Ilość budynków

1

14. Grunty należące do zabytku:

ha

a) ściany

cegła

12. Ilość kondygnacji

2

a) ogrody stylowe

/

b) sklepienia

13. Użytkowanie wnętrza według ilości:

b) sady i grunty uprawne

/

c) stropy

drewno

a) izb mieszkalnych

4

c) lasy

/

d) wiązania dachu

drewno

b) innych pomieszczeń

1

d) wody

/

e) krycie dachu

dachówka

c) piwnic

1

e) inne

/

8. Wyposażenie architektoniczne

brak

15. Przeznaczenie pierwotne budynku

mieszkalne

16. Użytkowanie w latach ubiegłych

"

17. Użytkowanie obecne

"

18. Nadaje się do użycia na:

1

9. Autorzy i data budowy i przebudowy

Dom zbudowany w XIX w. we m. i wch. miejskich

19. Data, rodzaj i stopień zniszczeń i odbudowy

Data

O P I S

znisz-
czenie
%odbu-
dowa
%

VIII. 1939 r.

mieszkalny.

XI. 1939 r.

--

XII. 1945 r.

--

1964

po remoncie składek partii i odrybienia

10. Udostępnienie

dostępny

20. Przynależność administracyjna

a) województwo

Dziśtyn

b) powiat

Nowe Miasto

c) gmina

21. Stacja

nazwa stacji

odległość od
stacji w km

a) kolejowa

Lubawa

1 km

b) autobusowa

--

--

22. Właściciel i jego adres

P.M.R.N. - Lubawa

23. Użytkownik i jego adres

M.Z.B.M. - u/p.

24. Inwestor i jego adres:

--

25. Rejestr zabytku nr

rok -- miejsce przechowywania

26. Nazwa księgi hipotecznej

27. Numer
hipoteczny

28. Akta

brak

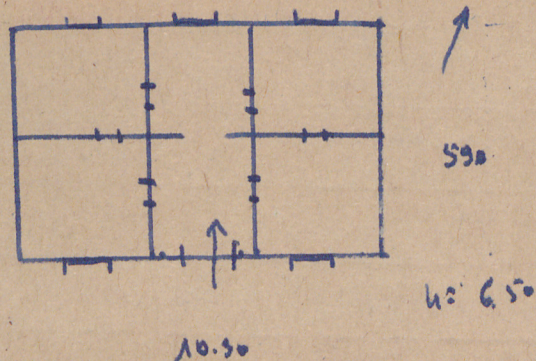
29. Fotografie

Woj. Konser. Zabyt. Olsztyn

30. Inwentaryzacja pomiarowa

brak

31. Szkic sytuacyjny, plan schematyczny, uwagi opisowe, fotografia



Opis obiektu:

Murowany - ceglany, potynkowany. Zastawiony, w planie prostokąta, zwieńczony kolumnadą do ulicy, o dwóch kondygnacjach, trójosiowy. Wnętrze według projektu.

Bibliografia:

32. Przebieg prac konserwatorskich

rok	Wyszczególnienie prac	Koszt tys. zł

33. Koszty
w tys. zł

przewidywane

rzeczywiste

34. Inspekcje

35. Uwagi różne

36. Wypełnił dnia

37. Sprawdzał dnia

15. IX. 61

M. ARSZYŃSKI