

1. Obiekt zabytkowy

DOM - UL. POMORSKA NR 15

2. Miejscowość

WASHO

LUBAWA

4888

3. Wiek

XIX

4. Styl

-

5. Kubatura m³

240

6. Powierzchnia w m²

a) zabytkowa: 80

b) użytkowa: 80

20. Przynależność administracyjna

a) województwo

Obwód

b) powiat

Nowy Miasto

c) gmina

7. Materiał budowlany

Przed zniszczeniem

Po odbudowie

11. Ilość budynków

1

14. Grunty należące do zabytku:

ha

21. Stacja

Nazwa stacji

Odległość od stacji w km

a) ściany

cegła

b) sklepienia

↓

c) stropy

drewno

d) więzania dachu

↓

e) krycie dachu

daszki

12. Ilość kondygnacji

1

13. Użytkowanie wnętrza według ilości:

a) izb mieszkalnych

4

b) innych pomieszczeń

2

c) piwnic

1

a) ogrody stylowe

b) sady i grunty uprawne

c) lasy

d) wody

e) inne

21. a) kolejowa

Lubawa

1

21. b) autobusowa

"

1

8. Wyposażenie architektoniczne

brak

15. Przeznaczenie pierwotne budynku

Wieloletnia

16. Użytkowanie w latach ubiegłych

"

17. Użytkowanie obecne

"

18. Nadaje się do użycia na

seki

19. Data, rodzaj i stopień zniszczeń i odbudowy

Data

O P I S

Zniszczenia %

Odbudowa %

VIII.1939 r.

niezniszczony

XI.1939 r.

"

XII.1945 r.

"

1959

niezniszczony

10

1964

odbudowany

22. Właściciel i jego adres

Karlach Józef - w/m

23. Użytkownik i jego adres

" - "

24. Inwestor i jego adres

" - "

25. Rejestr zabytku Nr

472

rok

miejsce przechowywania

26. Nazwa księgi hipotecznej

27. Nr hipoteczny

28. Akta

29. Fotografie

W42 - Olsztyn

30. Inwentaryzacja pomiarowa

" - "

9. Autorzy i data budowy i przebudowy

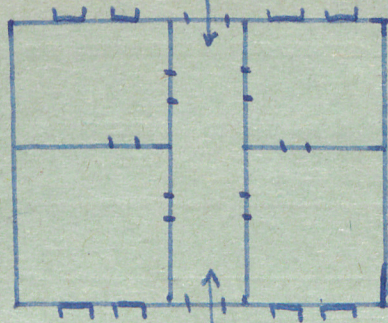
ok. poł. XIX w.

10. Udostępnienie

odstępny



31. Szkic sytuacyjny, plan schematyczny, uwagi opisowe, fotografia



h=3.00

10.50

32. Przebieg prac konserwatorskich

Rok	Wyszczególnienie prac	Koszt tys. zł

33. Koszty  
w tys. zł

Przewidywane

Rzeczywiste

34. Inspekcje

35. Uwagi różne

36. Wypełnił dnia 2. 1959.

37. Sprawdził dnia 15. IX. 61.

M. ARSZYŃSKI

Opis obiektu:

2-ndy katedra do młody. Murawy  
2 regły, postynkowany. Partenry 5 - ołowy.  
2 sennik na oł. Na murze przedstawia.  
Dach dachodkowy.

Bibliografia: brak