

Nr

A

B

C

D

E

F

G

H

I

J

K

L

M

N

O

P

R

S

T

U

V

W

X

Y

Z

1. Obiekt zabytkowy

Dom - ul. Pomorska 13

2. Miejscowość

MIASZO

LUBAWA

4887

3. Wiek

poor XIX

4. Styl

201m³5. Kubatura m³201m³6. Powierzchnia w m²

a) zabytkowa: 64

b) użytkowa: 64

20. Przynależność administracyjna

a) województwo

Olsztyn

b) powiat

Nowe Miasto

c) gmina

7. Materiał budowlany

przed zniszczeniem

po odbudowie

11. Ilość budynków

1

14. Grunty należące do zabytku:

ha

a) ściany

cegła

12. Ilość kondygnacji

1

a) ogrody stylowe

b) sklepienia

13. Użytkowanie wnętrza według ilości:

b) sady i grunty uprawne

c) stropy

a) izb mieszkalnych

4

c) lasy

d) wiązania dachu

drewno

b) innych pomieszczeń

1

d) wody

e) krycie dachu

dachówka

c) piwnic

-

e) inne

8. Wyposażenie architektoniczne

15. Przeznaczenie pierwotne budynku

mieszkalne

16. Użytkowanie w latach ubiegłych

"

17. Użytkowanie obecne

"

18. Nadaje się do użycia na:

"

9. Autorzy i data budowy i przebudowy

Dom zbudowany zapewne
w I połowie XIX

19. Data, rodzaj i stopień zniszczeń i odbudowy

Data

O P I S

znisz-
czenie
w/oodbu-
dowa
w/o

VIII. 1939 r.

niezniszczony

XI. 1939 r.

"

XII. 1945 r.

"

1959

niezniszczony

10

1964

Poruszenie zniszczył ułamek muru i ob.

10. Udostępnienie

dostępny

21. Stacja

nazwa stacji

odległość od
stacji w km

a) kolejowa

Lubawa

1 km

b) autobusowa

22. Właściciel i jego adres

Walerian Rutka
Lubawa
Pomorska w 13. ↑

23. Użytkownik i jego adres

Józef Wmieszniewski
Lubawa - ul. Gdańska

24. Inwestor i jego adres:

25. Rejestr zabytku nr 2/40

rok _____ miejsce przechowywania

26. Nazwa księgi hipotecznej

27. Numer
hipoteczny

28. Akta

brak

29. Fotografie

WK2 - Olsztyn

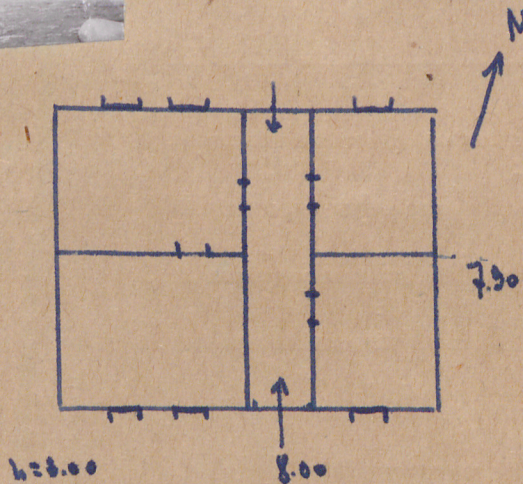
30. Inwentaryzacja pomiarowa

- 11 -

31. Szkic sytuacyjny, plan schematyczny, uwagi opisowe, fotografia



13



Budynek portowy, 4 osiowy, strop płaski
 z zerną kuchnią, dach dwuspadowy
 kłoty dachowe

32. Przebieg prac konserwatorskich

rok	Wyszczególnienie prac	Koszt tys. zł

33. Koszty w tys. zł	przewidywane	rzeczywiste

34. Inspekcje

35. Uwagi różne

36. Wypełnił dnia

2.09
 P. Jura.

37. Sprawdził dnia

15. IX 64.

M. ARSZYŃSKI