

Nr

III

A

B

C

D

E

F

G

H

I

J

K

L

M

N

O

P

R

S

T

U

V

W

X

Y

Z

1. Obiekt zabytkowy

DOM - UL. POMORSKA NR 9.

2. Miejscowość

MIASTO

LUBAWA

3. Wiek

XIX

4. Styl

-

5. Kubatura m³

720

6. Powierzchnia w m²

a) zabytkowa: 140 b) użytkowa: 140

7. Materiał budowlany

Przed zniszczeniem

Po odbudowie

11. Ilość budynków

1

14. Grunty należące do zabytku:

ha

a) ściany

cegła

b) sklepienia

-

c) stropy

drewno

d) więzania dachu

"

e) krycie dachu

dachówka

12. Ilość kondygnacji

2

13. Użytkowanie wnętrza według ilości:

a) izb mieszkalnych

8

b) innych pomieszczeń

3

c) piwnic

1

a) ogrody stylowe

b) sady i grunty uprawne

c) lasy

d) wody

e) inne

20. Przynależność administracyjna

a) województwo

Olkusz

b) powiat

Miejski

c) gmina

21. Stacja

Nazwa stacji

Odległość od stacji w km

a) kolejowa

Lubawa

1

b) autobusowa

"

1

22. Właściciel i jego adres

Kaminicki Kozłowiec - s/m

8. Wyposażenie architektoniczne

brak

15. Przeznaczenie pierwotne budynku

mieszkalne

16. Użytkowanie w latach ubiegłych

"

17. Użytkowanie obecne

"

18. Nadaje się do użycia na

cele

"

9. Autorzy i data budowy i przebudowy

ok. poł. XIX w.
(oparty na murach
fundamentach)

19. Data, rodzaj i stopień zniszczeń i odbudowy

Data

O P I S

Zniszczenia %

Odbudowa %

VIII.1939 r.

niezniszczony

XI.1939 r.

niezniszczony

XII.1945 r.

"

1959

niezniszczony

15

1964

skło dachowe

25. Rejestr zabytku Nr

L 80 A-246

rok 1.08.1957

miejsce przechowywania

26. Nazwa księgi hipotecznej

27. Nr hipoteczny

28. Akta

dok. 283

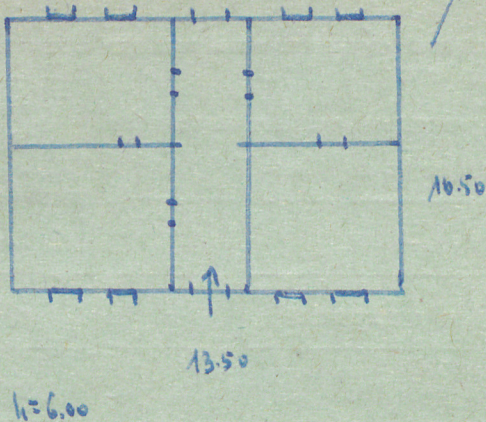
29. Fotografie

WK2 - Olkusz

30. Inwentaryzacja pomiarowa

- " -

31. Szkic sytuacyjny, plan schematyczny, uwagi opisowe, fotografia



Opis obiektu:
 Dwukondygnacyjny dom mieszkalny. Murowany, polimerowy. Na murze przekładka, tynkowanie o dobre kondygnacje. Poszczególne kondygnacje oddzielone gzymsami. Dach dwuspadowy, kryty dachówką.

Bibliografia:

32. Przebieg prac konserwatorskich

Rok	Wyszczególnienie prac	Koszt tys. zł

33. Koszty w tys. zł	Przewidywane	Rzeczywiste

34. Inspekcje

35. Uwagi różne

36. Wypełnił dnia 9.10.59.
 T. J. Jan-
 37. Sprawdził dnia 15.IX.61.
 M. KRZYŃSKI