

Nr

A

B

C

D

E

F

G

H

I

J

K

L

M

N

O

P

R

S

T

U

V

W

X

Y

Z

1. Obiekt zabytkowy

Kamienierka — ul. Rynek
Świercowskiego 19

2. Miejscowość

Rössel

Ressel

gm. J.W.

3. Wiek ^{XVIII}/_{XIX}/_{XX}4. Styl o charakterze
tem. zabytkowy5. Kubatura m³952 m³6. Powierzchnia w m²

a) zabytkowa: 148 b) użytkowa: 296

20. Przynależność administracyjna

a) województwo

Olsztyn

b) powiat

Ressel

c) gmina

7. Materiał budowlany

przed
zniszczeniempo
odbudowie

11. Ilość budynków

1

14. Grunty należące do
zabytku:

ha

a) ściany

cegła

12. Ilość kondygnacji

2

a) ogrody stylowe

b) sklepienia

?

13. Użytkowanie wnętrza
według ilości:

a) izb mieszkalnych

3

kuchnia

1

c) lasy

c) stropy

drewno

b) innych pomieszczeń

warstata 1+2

d) wody

d) wiązania dachu

drewno

c) piwnic

1

e) inne

e) krycie dachu

dachówka
Holenderska

8. Wyposażenie architektoniczne

15. Przeznaczenie pierwotne budynku dom mieszkalny.

16. Użytkowanie w latach ubiegłych

//

17. Użytkowanie obecne

//

18. Nadaje się do użycia na:

//

9. Autorzy i data budowy i przebudowy

Remonty około 1900 r.
i około XIX w. prawdopodobnie
na fundamentach XVIII wie-
ku. Partia przybudowana

19. Data, rodzaj i stopień zniszczeń i odbudowy

10. Udostępnienie

Lwaś

Data

O P I S

znisz-
czenia
%odbu-
dowa
%

VIII. 1939 r.

XI. 1939 r.

XII. 1945 r.

VIII. 1964

stan dobry

21. Stacja

nazwa stacji

odległość od
stacji w km

a) kolejowa

Ressel

b) autobusowa

Ressel

22. Właściciel i jego adres

MRK - Ressel
KOW - Ressel

23. Użytkownik i jego adres

24. Inwestor i jego adres:

25. Rejestr zabytku nr R/109

A-332

rok

15.06.1957

miejsce przechowywania

26. Nazwa księgi hipotecznej

27. Numer
hipoteczny

28. Akta pr. d. 183

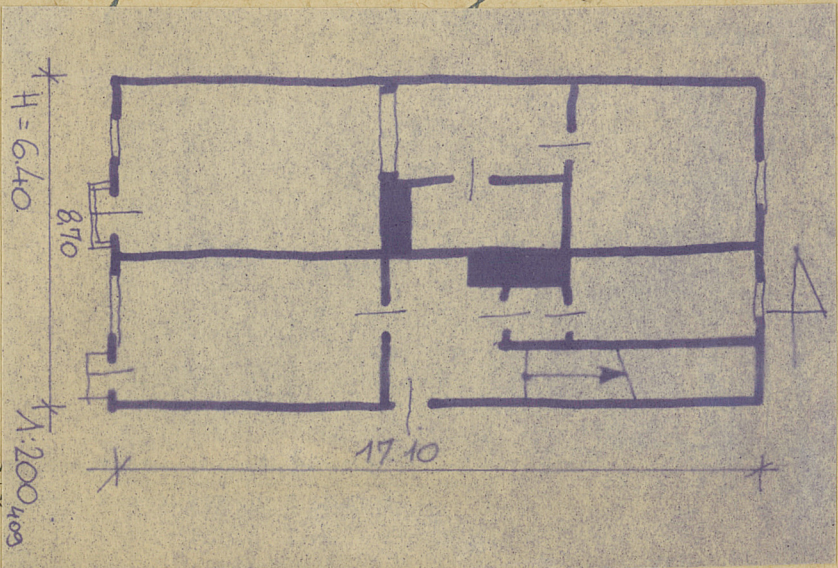
29. Fotografie

30. Inwentaryzacja pomiarowa



y, uwagi opisowe, fotografia

Budynek murywany w zabudowie zwartej w układzie kalenicowym, założony w murze prostokąta, z sienią przedtawą z boku, trytraktowy, czteropiętrowy, dwukondygnacyjny, kryty dachem dwuspadowym ceramicznym.



Wzór jednoraz. — CV
WDA, Z, 461 12. II, 53

32. Przebieg prac konserwatorskich

rok	Wyszczególnienie prac	Koszt tys. zł

33. Koszty w tys. zł	przewidywane	rzeczywiste

34. Inspekcje

35. Uwagi różne

36. Wypełnił dnia 15.VI.57r
Majtych
37. Sprawdził dnia
Mgr inż. arch. DONAT PUTKOWSKI