

Nr

IV

A

B

C

D

E

F

G

H

I

J

K

L

M

N

O

P

R

S

T

U

V

W

X

Y

Z

1. Obiekt zabytkowy

Dom - ul Bankowe nr 1

2. Miejscowość

MACHO

SLIBAWA

3. Wiek 1840?

XIX

4. Styl

5. Kubatura m³480
242 m6. Powierzchnia w m²

a) zabytkowa: 150 b) użytkowa: 150

7. Materiał budowlany

przed zniszczeniem po odbudowie

a) ściany

cegła

b) sklepienia

c) stropy

d) wiązania dachu

drewno

e) krycie dachu

dachówka

11. Ilość budynków

1

12. Ilość kondygnacji

1

13. Użytkowanie wnętrza według ilości:

a) izb mieszkalnych

3

b) innych pomieszczeń

4

c) piwnic

1

14. Grunty należące do zabytku:

ha

a) ogrody stylowe

b) sady i grunty uprawne

c) lasy

d) wody

e) inne

8. Wyposażenie architektoniczne

brak

15. Przeznaczenie pierwotne budynku mieszkalne

16. Użytkowanie w latach ubiegłych

„

17. Użytkowanie obecne

„

18. Nadaje się do użycia na:

ulica

„

9. Autorzy i data budowy i przebudowy

Dom zbudowany w 1840 roku
XIX w. na miejscu mieszkim

19. Data, rodzaj i stopień zniszczeń i odbudowy

Data	O P I S	znisz- czenie %	odbu- dowa %
VIII. 1939 r.	niezniszczony		
XI. 1939 r.	— „ —		
XII. 1945 r.	— „ —		
1954	stan wchyl dobry	20.	

10. Udostępnienie

dostępny

20. Przynależność administracyjna

a) województwo Olsztyn
b) powiat Nowe Miasto
c) gmina

21. Stacja

nazwa stacji

odległość od stacji w km

a) kolejowa

hubawa

1 km

b) autobusowa

22. Właściciel i jego adres

Władysław Piotrowski
Bankowe 1 - hubawa

23. Użytkownik i jego adres

- " -

24. Inwestor i jego adres:

- " -

25. Rejestr zabytku nr 165 404

rok 1.03.1957 miejsce przechowywania

26. Nazwa księgi hipotecznej

27. Numer hipoteczny

28. Akta

288/57

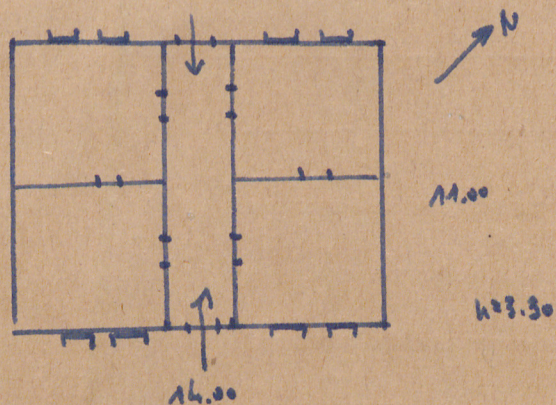
29. Fotografie

Woj. Kono. Zabył. - Olsztyn

30. Inwentaryzacja pomiarowa

brak

31. Szkic sytuacyjny, plan schematyczny, uwagi opisowe, fotografia



Opis obiektu:

Narozinikowy, kucelnicowy. Murowany z cegły, pokry-
towany. Złożony na planie prostokąta.

Budynek portierny, 5-osowy, olech siobitowy
kuty holenderski

32. Przebieg prac konserwatorskich

rok	Wyszczególnienie prac	Koszt tys. zł

33. Koszty
w tys. zł

przewidywane

rzeczywiste

34. Inspekcje

35. Uwagi różne

36. Wypełnił dnia 5 sierpnia 1954

W. S. S. J.

37. Sprawdził dnia 15. IX. 61.

M. ADZWIŃSKI