

1. Obiekt zabytkowy

KAMIENICA MIESZCZANIŃSKA ul. Augusta Heffena nr. 21

2. Miejscowość

PASTĘK /PREUSSISCHE 7338 HOLLAND/ MIASO

3. Wiek

XIX

4. Styl

ber cedu stylowych

5. Kubatura m³

186m³

6. Powierzchnia w m²

a) zabytkowa: 30,5 b) użytkowa: 30,5

7. Materiał budowlany

Przed zniszczeniem

Po odbudowie

11. Ilość budynków

1

14. Grunty należące do zabytku:

ha

a) ściany

mur pruski

—

12. Ilość kondygnacji

2

a) ogrody stylowe

—

b) sklepienia

—

—

13. Użytkowanie wnętrza według ilości:

b) sady i grunty uprawne

1,5ara

c) stropy

drewno

—

a) izb mieszkalnych

3

c) lasy

—

d) więzania dachu

drewno

—

b) innych pomieszczeń

—

d) wody

—

e) krycie dachu

dachówka „S”

—

c) piwnic

—

e) inne

—

20. Przynależność administracyjna

a) województwo

olęchowski

b) powiat

Panów

c) gmina

—

21. Stacja

Nazwa stacji

Odległość od stacji w km

a) kolejowa

PASTĘK

1,5m

b) autobusowa

PASTĘK

1,5m

22. Właściciel i jego adres

M.R.N. w Panówku

23. Użytkownik i jego adres

MR.N — zar. Gorp. Kom. i zesp. własn. odnajmuje lokatorów

24. Inwestor i jego adres

—

8. Wyposażenie architektoniczne

brak detalu

15. Przeznaczenie pierwotne budynku

bud. mieszkalny

16. Użytkowanie w latach ubiegłych

1946 —

17. Użytkowanie obecne

—

18. Nadaje się do użycia na

po remoncie —

9. Autorzy i data budowy i przebudowy

I p. XIX - budowa.

19. Data, rodzaj i stopień zniszczeń i odbudowy

Data

O P I S

Zniszczenia %

Odbudowa %

VIII.1939 r.

—

—

—

XI.1939 r.

—

—

—

XII.1945 r.

zaniedbany

10%

—

X.1956.

zaniedbany

10%

—

XI.1959.

umłodniony

30%

—

VIII 1966

ROZEBRANA

—

—

25. Rejestr zabytku Nr

P/188.

rok

—

miejsce przechowywania

—

26. Nazwa księgi hipotecznej

27. Nr hipoteczny

28. Akta

29. Fotografie

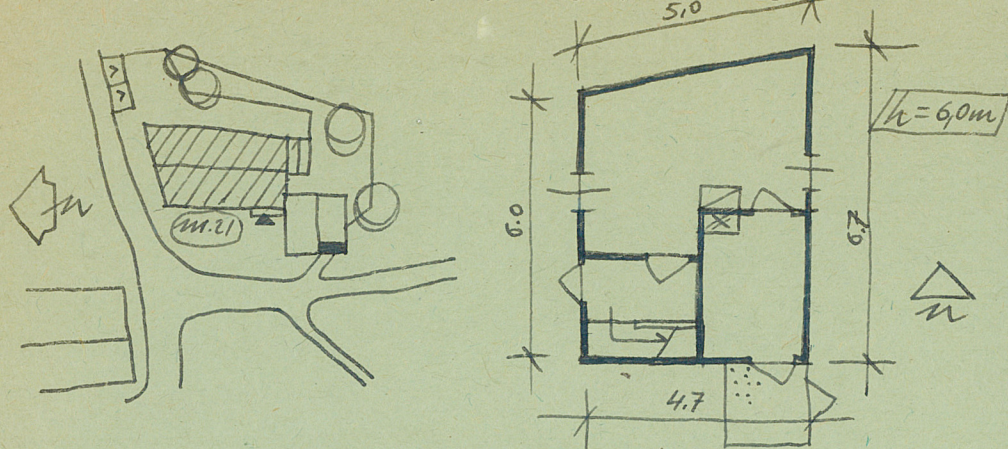
30. Inwentaryzacja pomiarowa

10. Udostępnienie

zamienkany



31. Szkic sytuacyjny, plan schematyczny, uwagi opisowe, fotografia



Jednotraktowa, dwukondygnacyjna. Plan budynku wyjściowo ułożony na rucie prostokątnej (skrajne ściany).

32. Przebieg prac konserwatorskich

Rok	Wyszczególnienie prac	Koszt tys. zł

33. Koszty  
w tys. zł

Przewidywane

Rzeczywiste

34. Inspekcje

35. Uwagi różne

36. Wypełnił dnia

10.XI.1959 *[Signature]*

37. Sprawdził dnia

