

7333

1. Obiekt

Dom ul. Steffena nr 4

2. Czas powstania

XIX w.

3. Miejscowość

PASŁĘK



4. Adres ul. Steffena nr 4

nr hipoteczny .....

5. Przynależność administracyjna

województwo elbląskiegmina Pasłęk

6. Poprzednie nazwy miejscowości

Holland

Preussisch Holland

7. Przynależność administracyjna  
przed 1.VI.1975województwo olsztyńskiepowiat pasłęcki

8. Właściciel i jego adres

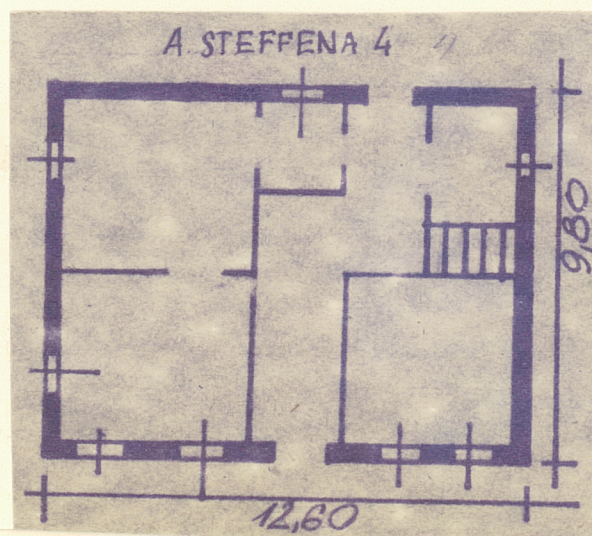
ADM

9. Użytkownik i jego adres

10. Rejestr zabytków

Nr ..... data .....

autor zdjęć T. RACZEWSKI  
data wykonania 1979  
miejsce przechowywania negatywów





12. Autorzy, historia obiektu, określenia stylu.

Dom wzniesiony w XIXw, remontowany w 3 ćw XXw

13. Opis (sytuacja, materiał i konstrukcja, rzut, bryła, elewacje, dach, wnętrze wyposażenie, instalacje)

Dom wolnostojący usytuowany kalenicą do ulicy Augusta Steffena. Murowany z cegły i otynkowany. <sup>5</sup>tropy, podłogi, drzwi, ramy okienne i futryny drewniane. Wiązba dachowa drewniana konstrukcji krokwiowej z nasuwnicami, dachówka ceramiczna.

Założony na planie prostokąta, dwutraktowy z sienią na osi. Zawiera dwa mieszkania dwuizbowe na parterze i jedno mieszkanie dwuizbowe na poddaszu. Parterowy wysoko podpiwniczony kryty dachem dwuspadowym. Elewacja frontowa pięcioosiowa z czterema oknami zamkniętymi odcinkowo i jednym otworem drzwiowym również zamkniętym odcinkowo i poprzedzonym schodami zewnętrznymi. Okna obramowane prostymi opaskami. Pod okapem profilowany gzyms wieńczący. W południowej ścianie szczytowej znajdują się dwa otwory okienne zamknięte odcinkowo i jedna płycina powstała po zamurowaniu okna. Ścianę tą zamyka trójkątny ogzymsowany szczyt z czterema prostokątnymi oknami i jednym kolistym otworem w tympanonie. Północna ściana szczytowa o identycznych otworach okiennych. W ścianie tylnej na osi umieszczony jest otwór drzwiowy i z boku jedno okno. Zachowała się znaczna część pierwotnej stolarki drzwiowej i okiennej, oraz w pokojach frontowych ornamenty stiukowe na sufitach. Instalacje: elektryczna, wodno-kanalizacyjna. Piece.



14. Kubatura	15. Powierzchnia użytkowa	16. Przeznaczenie pierwotne	17. Użytkowanie obecne
ok. 600 m <sup>3</sup>	ok. 140 m <sup>2</sup>	mieszkalne	mieszkalne
18. Prace budowlane i konserwatorskie, ich przebieg i dokumentacja  W 3 ćw XXw dokonano odnowienia elewacji, usunięcia stiukowych ornamentów nad oknami, wymiany żelaznej ozdobnej balustrady schodów, remontu dachu itp.		19. Stan zachowania (fundamenty, ściany zewnętrzne, ściany wewnętrzne, sklepienia, stropy, konstrukcje dachowe, pokrycie dachu, wyposażenie i instalacje)  Stan zachowania względnie dobry. - fundamenty ściany i sklepienia beczkowe piwnice zawilgocone 5%zn - ściany zewnętrzne odrapane 5% zniszcz. - ściany wewnętrzne porysowane 5% zniszcz. - stropy i podłogi zużyte 5% zniszcz. - wiązania dachu zawilgocone 10% zniszcz. - pokrycie nieszczelne średnie 10% zniszcz.	
20. Najpilniejsze postulaty konserwatorskie  Konieczna naprawa dachu.			



21. Akta archiwalne (rodzaj akt, numer i miejsce przechowywania)

22. Bibliografia

L. Czubiel i T. Domagała Zabytkowe Ośrodki Miejskie  
Warmii i Mazur Olsztyn

S. Mojzych Opracowanie historyczne miasta Pasłęka 1977

23. Źródła ikonograficzne i fotografie (rodzaj, miejsce przechowywania, sygnatury)

24. Uwagi różne

25. Wypełnił

*VII 79*

B. Janiszewska

26. Sprawdził