

1. Obiekt

KAMIENICZKA

2. Czas powstania
XIVw., po 1522r.;
3-4 ćw. XIX w.

3. Miejscowość
LIDZBARK WARMIŃSKI

4. Adres
11-100 Lidzbark Warmiński
ul. Plac Wolności 3
działki nr -92/10
nr hipoteczny -

5. Przynależność administracyjna
województwo warmińsko-mazurskie
gmina Lidzbark Warmiński
powiat Lidzbark Warmiński

6. Poprzednie nazwy miejscowości
Lecbark
Heilsberg
Alte Markt

7. Przynależność administracyjna
1 VI 1975
województwo olsztyńskie
powiat Lidzbark Warmiński
przed 1.01.1999 woj. olsztyńskie

8. Właściciel i jego adres
Przedsiębiorstwo Gospodarki Komunal-
nej i Mieszkaniowej w Lidzbarku War-
mińskim, ul. Lipowa 8

9. użytkownik i jego adres
lokatorzy

10. Rejestr zabytków

Nr rej A-487 data 17.12.1957r.



12. Autorzy, historia obiektu, określenie stylu

Pod datą 1240 zapisana została informacja o zdobyciu przez Krzyżaków grodu Pogezanów *Lecbark*, rozbudowanego następnie przez nich jako *Heilsberg*. W 1242 r. gród zostaje zdobyty przez Prusów i zniszczony, zaś w 1251 roku przekazany zostaje biskupowi warmińskiemu. W 1260 roku gród zostaje odbudowany przez biskupa *Anzelma*. W końcu wieku XIII w. powstaje tutaj osada, a w 1308 r. następuje lokacja miasta na prawie chełmińskim (lokacja nadana przez biskupa *Eberharda* z Nysy).

Zabudowa miasta wykształcała się od początku wieku XIV - pierwotnie były to domy o konstrukcji ryglowej, która była następnie sukcesywnie wymieniana na murowaną; miasto zostało spalone w czasie pożaru w 1522 r., odbudowane następnie w ciągu następnego ćwierćwiecza do ok. poł. XVI w.; wielokrotnie przebudowane;

Budynek przy ul. Plac Wolności 3 powstał zapewne jeszcze w XIV w. (zachowane fragmenty piwnicy), odbudowany po pożarze w 1522 r. (pozostałe partie piwnicy); wielokrotnie przebudowywany; w wyniku gruntownej przebudowy (nadbudowa ścianki kolankowej, neoklasycystyczny wystrój elewacji frontowej) przeprowadzonej w 3-4 ćw. XIX w. otrzymała obecną formę,

Neoklasycystyczna;
budowniczy nieznan

13. Opis (sytuacja, materiał i konstrukcja, rzut, bryła, elewacja, wnętrze, wyposażenie, instalacje)

USYTUOWANIE

Budynek usytuowany na terenie starego miasta, w ciągu zabudowy wschodniej pierzei przyrynkowej, kalenicowo, od południa zblokowany jest z kamienicą nr 5, od północy z kamienicą nr 1 przy ul. Ratuszowej; od strony wschodniej niewielkie podwórze zabudowane ciasno od pn. i pd. oficynami (własną oraz kamienicy nr 5 przy ul. Plac Wolności), od wschodu budynkiem nr 13 przy ul. Kajki;

MATERIAŁ I KONSTRUKCJA:

fundamenty: kamiennie – ceglane; cegła ręczna o wymiarach 7-8 x 14-14,5 x 29-30 cm;

ściany: ceglane, na wapienno - piaskowej zaprawie, otynkowane; ściany wewnętrzne ceglane, częściowo drewniane;

posadzki: w niezagospodarowanej części piwnicy gliniana polepa, w części zagospodarowanej piwnicy, w sieni i w pomieszczeniach sklepowych płytki ceramiczne; wyżej podłogi deskowe, deski łączone na wpust i pióro;

stropy: w piwnicy ceglana, odcinkowa kolebka, w jednym pomieszczeniu o ceglach ułożonych w romb; wyżej drewniane z podsufitką;

wieżba dachowa: zabudowana, drewniana, zapewne stolcowo - płatwiowa, wzmocniona zastrzałami i kleszczami;

pokrycie dachu: holenderka na odeskowaniu;

okna: w elewacji zachodniej: na parterze szeroka witryna, na piętrze okna ościeżnicowe, dwudzielne, dwupoziomowe, 4 – polowe, w ścianie kolankowej krosnowe 1-polowe; w elewacji wsch. ościeżnicowe;

drzwi:

wejściowe - w drewnianych odrzwiach dekorowanych kanelowanymi pilastrami (o utraconych głowicach) dźwigającymi profilowany, wygierowany nad nimi gzyms; skrzydła zewnętrzne deskowe, wewnętrzne dwuskrzydłowe, płycinowo - ramowe, z prostokątnym, 1 – polowym nadświetlem, przeszklone; wewnątrz z sieni na klatkę schodową oraz na korytarz prowadzący na zaplecze płycinowo-ramowe, 1-skrzydłowe, z witrażowym przeszkleniem, z witrażowym, wielopolowym nadświetlem, z lekko profilowaną belką ślemieniową; do piwnicy i pomieszczeń pod schodami oraz częściowo na strychu deskowe na szponach; od wschodu na wewnętrzne podwórko współczesne; z sieni do księgarni dwuskrzydłowe, przeszklone, współczesne; pozostałe płycinowo – ramowe, 1 – skrzydłowe, w znacznej części współczesne;

schody:

do piwnicy ceglane, jednobiegowe zakręcające, na piętro drewniane, policzkowe, jednobiegowe ze spocznikiem (wyżej na strych bez spocznika, zakręcające), z balustradą z toczonymi tralkami i profilowaną poręczą (poręcz także na ścianie północnej) oraz z drewnianym, toczonym, dekoracyjnym słupkiem; z księgarni do pomieszczeń sklepowych w części piwnicy – metalowe;

<p>14. Kubatura</p> <p>ok. 1490,8 m³</p>	<p>15. Powierzchnia użytkowa</p> <p>ok. 366,5 m² (parter i piętro)</p>	<p>16. Przeznaczenie pierwotne</p> <p>kamienica mieszkalna</p>	<p>17. Użytkowanie obecne</p> <p>kamienica mieszkalna, księgarnia</p>
<p>18. Prace budowlane i konserwatorskie, ich przebieg i dokumentacja</p> <p>lata 1945 – 50 – remont dachu; lata 50-60-te – wymurowanie ścianek działowych w piwnicach 1998-2000 – remont kapitalny części piwnicy oraz pomieszczenia sklepu, w dalszej kolejności planowany remont kapitalny oficyny</p> <p>dokumentacja konserwatorska w archiwum Służba Ochrony Zabytków Elbląg – teczki 2648 i 2649</p>		<p>19. Stan zachowania (fundamenty, ściany zewnętrzne, ściany wewnętrzne, sklepienia, stropy, konstrukcje dachowe, pokrycie dachu, wyposażenie i instalacje)</p> <p>Zadowolający, Mury i tynki zawilgocone, ubytki tynku, pęknięcia muru (w części oficyny), stropy nadwyrężone; spróchniała stolarka okienna i drzwiowa, nadwyrężone schody;</p> <p>20. Najpilniejsze postulaty konserwatorskie</p> <p>osuszenie ścian, remont elewacji , stolarki okiennej i drzwiowej</p>	

21. Akta archiwalne (rodzaj akt, numer i miejsce przechowania) –

M. Żelichowski , Lidzbark Warmiński, Pl. Wolności 3 - Opis techniczny i plan remontu piwnic, Lidzbark Warmiński 1998,
M. Żelichowski , Lidzbark Warmiński, Pl. Wolności 3 – Plan remontu kamieniczki, Lidzbark Warmiński 1998

22. Bibliografia:

1. A. Boetticher, Die Bau- und Kunstdenkmäler der Provinz Ostpreussen, Das Ermland; Königsberg 1894;

23. Źródła ikonograficzne i fotograficzne (rodzaj, miejsca przechowania, sygnatury) -

24. Uwagi różne –

25. Opracował

tekst

Mirosław Jonakowski, październik 2000r.
imię, nazwisko, data, podpis

plany, rysunki

Mirosław Jonakowski, październik 2000r.
imię, nazwisko, data, podpis

zdjęcia fotograf.

Mirosław Jonakowski, październik 2000r.
imię, nazwisko, data, podpis

miejsce przechowania negatywów

Archiwum SOZ Delegatura w Elblągu

Karta po wypełnieniu podlega ochronie na podstawie przepisów prawa autorskiego

26. Adnotacje o inspekcjach, informacje o zmianach (daty, imiona i nazwiska wypełniających)

26. Załączniki

Wkładka do karty ewidencyjnej zabytków architektury i budownictwa. Załącznik nr 1 -

1. Miejscowość	2. Obiekt (nazwa jak w karcie)	3. Zawartość wkładki (nazwa obiektu lub materiału uzupełniającego)
LIDZBARK WARMIŃSKI Plac Wolności 3	KAMIENICZKA	cd. opisu

c.d. rubryki nr 13 – opis.**PLAN:**

budynek wzniesiony na planie wydłużonego prostokąta, pierwotnie dwutraktowy, z dwudzielną sienią ze schodami przy ścianie płu; w części południowej obecnie jedno duże pomieszczenie (księgarnia) z wejściem na zaplecze w oficynie od wschodu; od wschodu niewielka oficyna na planie zbliżonym do kwadratu;

BRYŁA:

budynek na cokole, podpiwniczony, z piwnicą wychodzącą przed obecną linię zabudowy budynku; 2,5 - kondygnacyjny, przykryty dachem dwuspadowym na ścianie kolankowej; oficyna nakryta dachem jednospadowym (z połącią od wsch.);

WNĘTRZE:

przebudowane, pomieszczenia od strony ulicy połączone w jedną przestrzeń (księgarnia);

ELEWACJE:

elewacja zach. – frontowa - na niskim cokole, 3 – poziomowa, na parterze 2-osiowa z wejściem od północy i szeroką witryną sklepową; na piętrze oddzielonym dwoma gzymsami kordonowymi 3 – osiowa; prostokątne okna ustawione na gzymsie parapetowym, ujęte kanelowanymi pilastrami tokańskimi dźwigającymi naczółek w formie porządkowego belkowania; trzecia kondygnacja (ścianka kolankowa) oddzielona profilowanym gzymsem, o sześciu małych okienkach; elewacja zwieńczona bogato profilowanym gzymsem koronującym;

pozostałe elewacje przesłonięte sąsiednimi budynkami kamienic i oficyną, od wewnętrznego dziedzińca widoczny jedynie 2-osiowy fragment elewacji wsch. kamienicy.

WYPOSAŻENIE:

Z oryginalnego wyposażenia zachowały się jedynie drzwi wejściowe do przelotowej sieni oraz drzwi w sieni prowadzące na schody oraz do części wschodniej sieni; zachowały się także schody z toczonymi, profilowanymi słupkami i profilowanym słupkiem zwieńczonym stylizowanym, odwróconym grzybkiem.

INSTALACJE:

elektryczne, wodno-kanalizacyjna, gazowa, c.o.;

Spis ilustracji:

- I. Mapa topograficzna współczesna, w skali 1:10 000*
- II. Plan sytuacyjny*
- III. Plan miasta z XIX w.*
- IV. Mapa topograficzna Prus Wschodnich w skali 1:25 000*

1. Widok od zachodu
2. Wschodnia pierzeja przyrynkowa (Plac Wolności i ul. Ratuszowa) od południowo-zachodu
3. Ściana północna oficyny
4. Fragment dekoracji elewacji zachodniej
5. Drzwi wejściowe od zachodu
6. Drzwi wewnętrzne w sieni
7. Schody na piętro
8. Schody – fragment na wysokości piętra
9. Toczony słupek schodów (parter)
10. Fragment schodów na poziomie mieszkalnej części poddasza
11. Drzwi w części mieszkalnej poddasza
12. Schody do piwnicy
13. Zagospodarowana część piwnicy
14. Zagospodarowana część piwnicy
15. Zagospodarowana część piwnicy – fragment sklepienia
16. Zagospodarowana część piwnicy – fragment ściany zachodniej
17. Fragment niezagospodarowanej części piwnicy

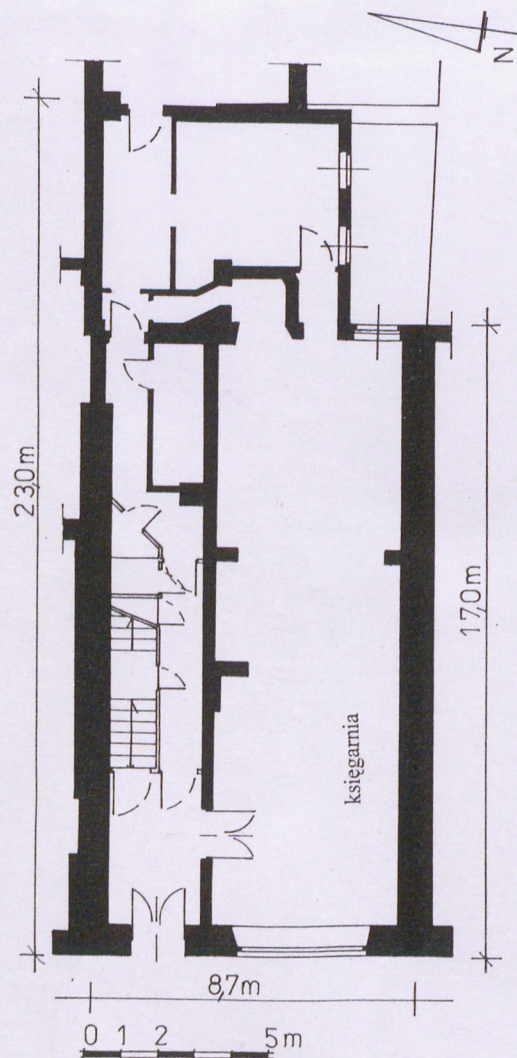


2.



4.

<p>1. Miejscowość LIDZBARK WARMIŃSKI Plac Wolności 3</p>	<p>2. Obiekt (nazwa jak w karcie) KAMIENICZKA</p>	<p>3. Zawartość wkładki (nazwa obiektu lub materiału uzupełniającego) plan, zdjęcia</p>
--	--	--



Lidzbark Warmiński
Kamienica nr 3, Plac Wolności
Skala 1:100
Rys. M. Jonakowski

5.



6.



1. Miejscowość

LIDZBARK WARMIŃSKI

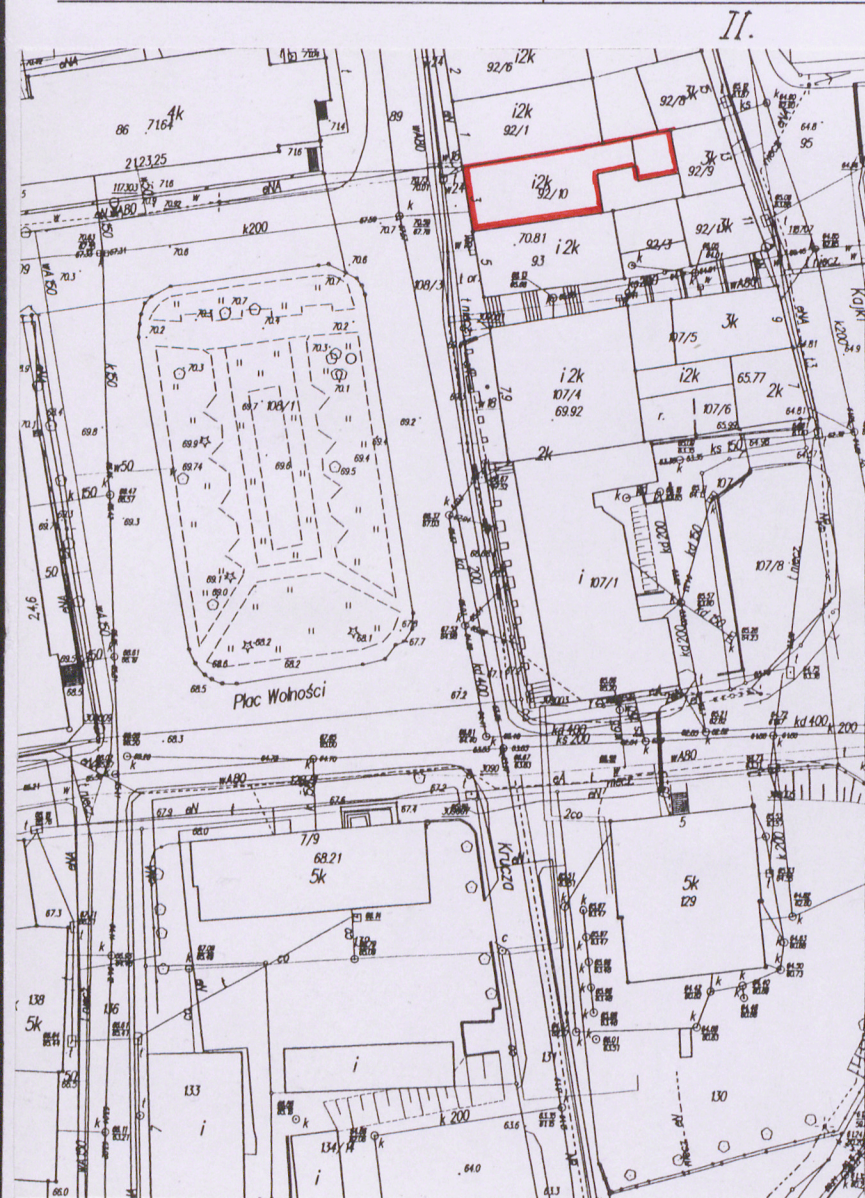
Plac Wolności 3

2. Obiekt (nazwa jak w karcie)

KAMIENICZKA

3. Zawartość wkładki (nazwa obiektu lub materiału uzupełniające)

plan sytuacyjny, zdjęcia



7



9.



Wkładkę założył: Mirosław Jonakowski, październik 2000 r.

Miejsce przechowywania negatywów: SOZ Delegatura w Elblągu

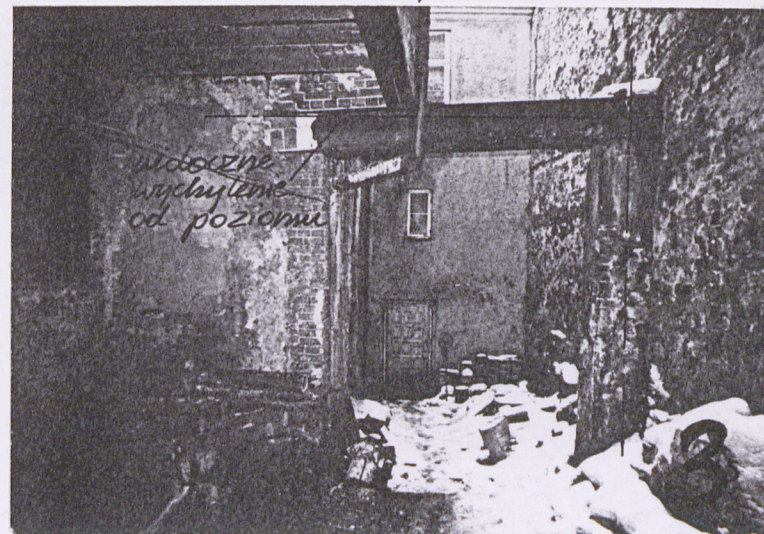
3.



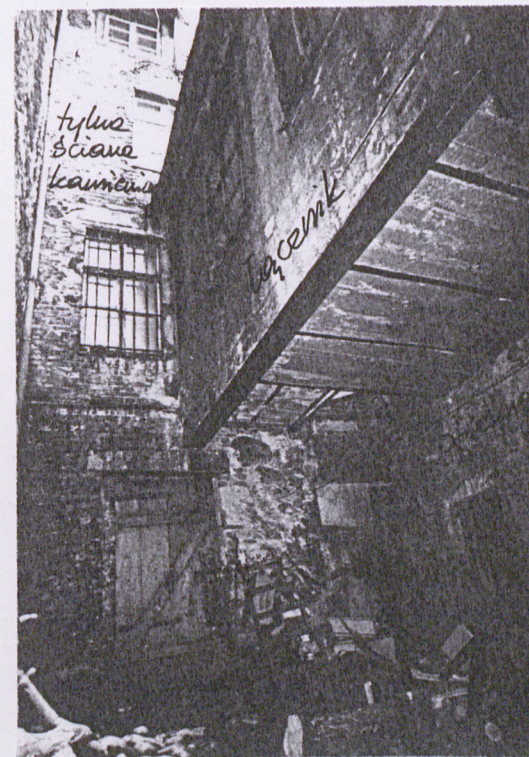
12.



Stan 1998r.



1998r.



<p>1. Miejscowość LIDZBARK WARMIŃSKI Plac Wolności 3</p>	<p>2. Obiekt (nazwa jak w karcie) KAMIENICZKA</p>	<p>3. Zawartość wkładki (nazwa obiektu lub materiału uzupełniającego) zdjęcia</p>
--	--	--

13.



14.



15.



16.



17.

