

1. Obiekt zabytkowy *Kamieniecka - ul. Świerkiewicza nr. 24.*

2. Miejscowość *PASŁEK*

3. Wiek *XVIII*

4. Styl *barok*

5. Kubatura m³ *712.0*

6. Powierzchnia w m²
a) zabytkowa: *96.0* b) użytkowa: *96.0*

20. Przynależność administracyjna
a) województwo *śląskie*
b) powiat *paszowski*
c) gmina *Pasłęk*

7. Materiał budowlany

przed zniszczeniem

po odbudowie

11. Ilość budynków *1*

14. Grunty należące do zabytku: ha

a) ściany

cegła

12. Ilość kondygnacji *2*

a) ogrody stylowe

b) sklepienia

—

13. Użytkowanie wnętrza według ilości:

b) sady i grunty uprawne

c) stropy

drewn.

a) izb mieszkalnych *8*

c) lasy

d) wiązania dachu

drewn.

b) innych pomieszczeń *piekarnia, mago 3*

d) wody

e) krycie dachu

dachówka

c) piwnic *2*

e) inne

21. Stacja nazwa stacji odległość od stacji w km

a) kolejowa *Pasłęk* *1*

b) autobusowa *4* *4*

22. Właściciel i jego adres

MORONO Pasłęk

23. Użytkownik i jego adres

ZGKiZM MORONO wynajmuje lokatorom

24. Inwestor i jego adres:

8. Wyposażenie architektoniczne

broń detalu

15. Przeznaczenie pierwotne budynku *budynek mieszkalny*

16. Użytkowanie w latach ubiegłych *4* *4*

17. Użytkowanie obecne *4* *4*

18. Nadaje się do użycia na: *4* *4*

9. Autorzy i data budowy i przebudowy

Korniec XVII w.

19. Data, rodzaj i stopień zniszczeń i odbudowy

Data	O P I S	zniszczenie %	odbudowa %
VII. 1939 r.			
XI. 1939 r.			
XII. 1945 r.			
<i>XI 1954 r.</i>	<i>Zaniedbany</i>	<i>10%</i>	
<i>VIII 1966</i>	<i>ZANIEDBANA</i>		

25. Rejestr zabytku nr *9/178* rok _____ miejsce przechowywania

26. Nazwa księgi hipotecznej 27. Numer hipoteczny

28. Akta

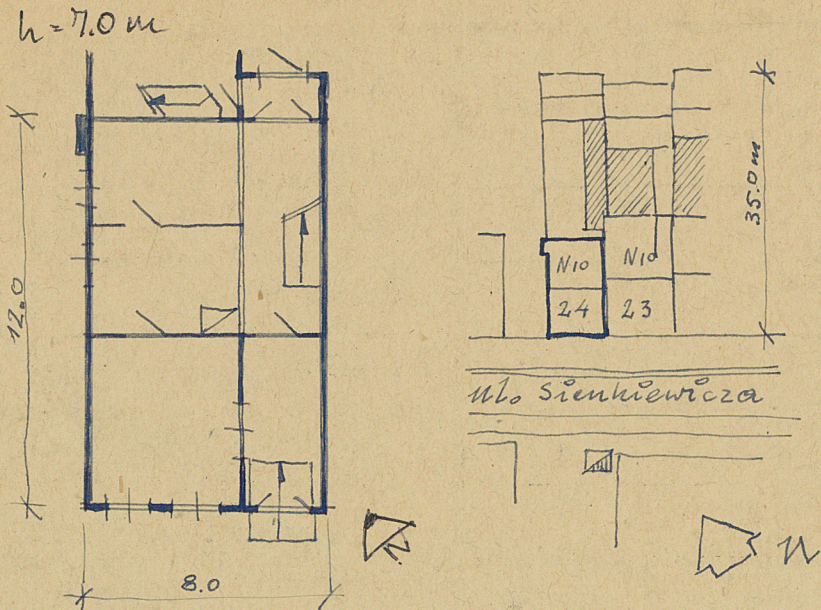
29. Fotografie

30. Inwentaryzacja pomiarowa

10. Udostępnienie

Zamieszkały

31. Szkic sytuacyjny, plan schematyczny, uwagi opisowe, fotografia



32. Przebieg prac konserwatorskich

rok	Wyszczególnienie prac	Koszt tys. zł

33. Koszty
w tys. zł

przewidywane

rzeczywiste

35. Uwagi różne



1966

36. Wypełnił dnia

10 XI 1959 K. Dębski

37. Sprawdzał dnia

VIII 1966 K. DEBORIKI