

7318

1. Obiekt

KAMIENICA ul. Sienkiewicza nr 19

2. Czas powstania

pocz XVIIIw

3. Miejscowość

PASŁĘK



4. Adres Sienkiewicza nr 19

nr hipoteczny

5. Przynależność administracyjna

województwo elbląskiegmina Pasłęk

6. Poprzednie nazwy miejscowości

HollandPreussisch Holland7. Przynależność administracyjna
przed 1.VI.1975województwo olsztyńskiepowiat pasłęcki

8. Właściciel i jego adres

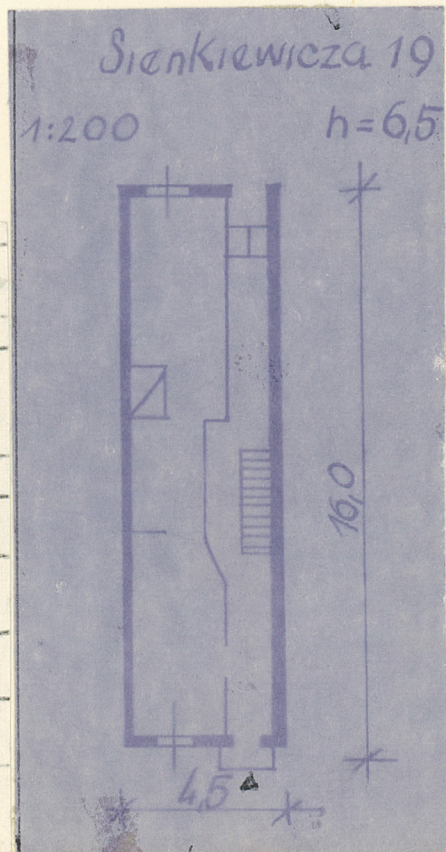
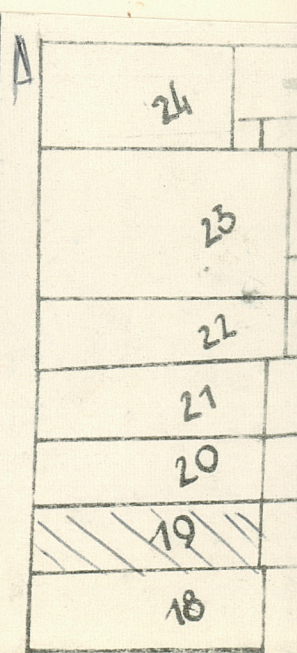
ADM

9. Użytkownik i jego adres

10. Rejestr zabytków

Nr..... data

SIENKIEWICZA



autor zdjęć T. RAJEWSKI
data wykonania 1979
miejsce przechowywania negatywów

12. Autorzy, historia obiektu, określenia stylu.

Kamienica ~~murowana~~ klasycystyczna wzniesiona
w koń XVIIIw, remontowana w 1959 i 2 poł XXw

13. Opis (sytuacja, materiał i konstrukcja, rzut, bryła, elewacje, dach, wnętrze wyposażenie, instalacje)

Kamienica usytuowana w zwartej zabudowie kalenicą dą ulicy.
Murowana z cegły i otynkowana. Stropy podłogi, więźba dachowa,
drzwi, ramy okienne i futryny drewniane, dachówka ceramiczna.

Założona na planie wydłużonego prostokąta, trójtaktowa z
boczną sienią przelotową i klatką schodową w środkowym trakcie.
Dwukondygnacyjna i podpiwniczona. Wszystkie pomieszczenia prostokątne w tym środkowe bez okien, kryte płaskimi sufitami. Elewacja frontowa dwuosiowa z prostokątnymi otworami okiennymi i prostokątnym otworem drzwiowym. Otwory obramowane prostymi opaskami. Pod okapem gzyms wieńczący. W elewacji tylnej prostokątne otwory okienne i jeden drzwiowy. Dach siodłowy. Stolarka drzwiowa i okienna w większości pierwotna z okresu budowy domu. Istniejące instalacje elektryczna i wodno-kanalizacyjna. Piece.

14. Kubatura	15. Powierzchnia użytkowa	16. Przeznaczenie pierwotne	17. Użytkowanie obecne
470 m ³	ok. 140 m ²	mieszkalne	mieszkalne
18. Prace budowlane i konserwatorskie, ich przebieg i dokumentacja		19. Stan zachowania (fundamenty, ściany zewnętrzne, ściany wewnętrzne, sklepienia, stropy, konstrukcje dachowe, pokrycie dachu, wyposażenie i instalacje)	
Remont 1959r i w 2 poł XX w obejmował renowację wnętrza i elewacji		Stan zachowania dobry. <ul style="list-style-type: none"> - fundamenty zawilgocone 5% zniszcz. - ściany zewn. nieznacznie porysowane 5% zniszcz. - ściany wewn. odrapane 5% zniszcz. - stropy zużyte 5% zniszcz. - konstrukcja dachowa miejscami zawilgocona 5% zniszcz. - pokrycie dachu nieszczelne 5% zniszcz. 	
20. Najpilniejsze postulaty konserwatorskie			
Potrzebny remont bieżący.			

21. Akta archiwalne (rodzaj akt, numer i miejsce przechowywania)

22. Bibliografia

L. Czubieli i T. Domagała, Zabytkowe ośrodki miejskie
Warmii i Mazur, Olsztyn s 254
S. Mojzych Opracowanie historyczne miasta Pasłęka 1977r

23. Źródła ikonograficzne i fotografie (rodzaj, miejsce przechowywania, sygnatury)

Arch Fot. PP PKZ O/Gdańsk neg. 049133

24. Uwagi różne

25. Wypełnił

27 XII 78
B. Janiszewska

26. Sprawdził