

Nr

85

IV

A

B

C

D

E

F

G

H

I

J

K

L

M

N

O

P

R

S

T

U

V

W

X

Y

Z

ELB.

1. Obiekt zabytkowy

POZA SPISEM

Kamienicka ul. Sienkiewicza 18.

2. Miejscowość

PASŁEK

KIASIO

3. Wiek

XVIII

4. Styl

barok

5. Kubatura m³

536,0

6. Powierzchnia w m²

a) zabytkowa: 82,5 b) użytkowa: 82,5

20. Przynależność administracyjna

a) województwo

Olsztynskie

b) powiat

Pasłęk

c) gmina

7. Materiał budowlany

przed zniszczeniem

po odbudowie

11. Ilość budynków

1

14. Grunty należące do zabytku:

ha

a) ściany

cegła

12. Ilość kondygnacji

2

a) ogrody stylowe

b) sklepienia

-

13. Użytkowanie wnętrza według ilości:

b) sady i grunty uprawne

c) stropy

drewn.

a) izb mieszkalnych

8

c) lasy

d) wiązania dachu

drewn.

b) innych pomieszczeń

/

d) wody

e) krycie dachu

dachówka

c) piwnic

1

e) inne

21. Stacja

nazwa stacji

odległość od stacji w km

a) kolejowa

Pasłęk

1,5

b) autobusowa

II

1,5

22. Właściciel i jego adres

MRN - Pasłęk

23. Użytkownik i jego adres

26 K. 2 M

MoRoNo wynajmuje lokatorom

24. Inwestor i jego adres:

9. Autorzy i data budowy i przebudowy

Kamień XVIII w.

19. Data, rodzaj i stopień zniszczeń i odbudowy

Data

O P I S

zniszcz-
czenia
%odbu-
dowa
%

VIII. 1939 r.

XI. 1939 r.

XII. 1945 r.

X. 1956

obecnie przeprowadzany remont

XI 1959

Zamieszkanie

VIII 1966

ZANIEBANA

30%

25. Rejestr zabytku nr

P/192

rok _____ miejsce przechowywania

26. Nazwa księgi hipotecznej

27. Numer hipoteczny

28. Akta

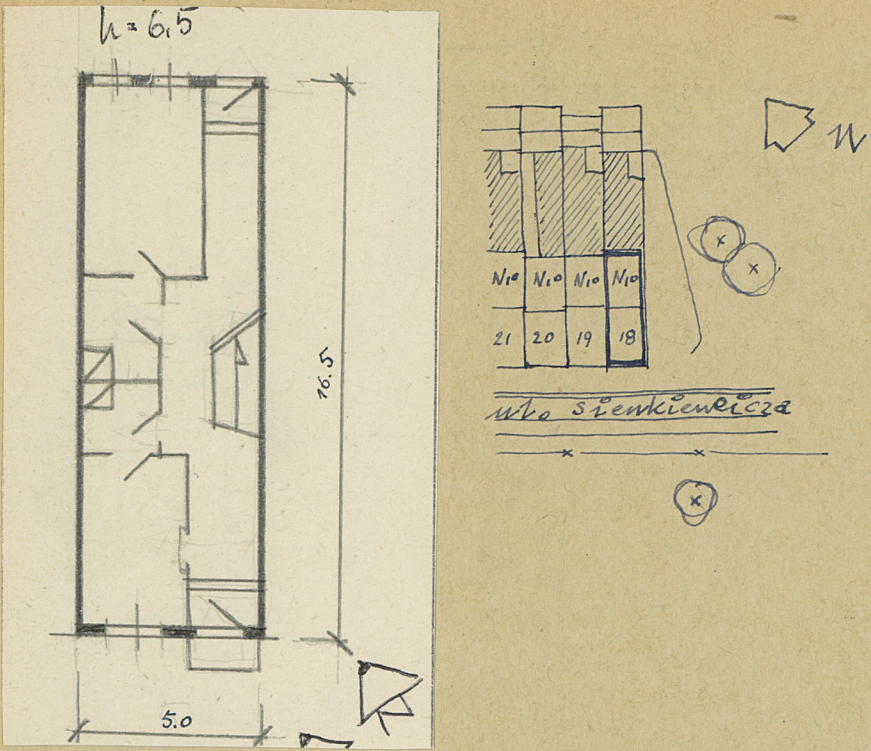
29. Fotografie

30. Inwentaryzacja pomiarowa

10. Udostępnienie

Zamieszkanie

31. Szkic sytuacyjny, plan schematyczny, uwagi opisowe, fotografia



anotacja, dwukondygnacyjna
Sien' prebotowa z boku, dach dwuspadowy.

32. Przebieg prac konserwatorskich

rok	Wyszczególnienie prac	Koszt tys. zł

33. Koszty w tys. zł	przewidywane	rzeczywiste

35. Uwagi różne



1966
36. Wypełnił dnia
9 X 1959 K. Dębski

37. Sprawdził dnia
VIII 1966 K. Dębski