

1. Obiekt

KOŚCIÓŁ PARAFIALNY p.w. M.B. KRÓLOWEJ POLSKI

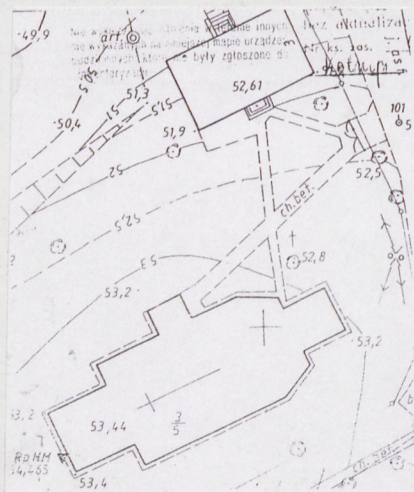
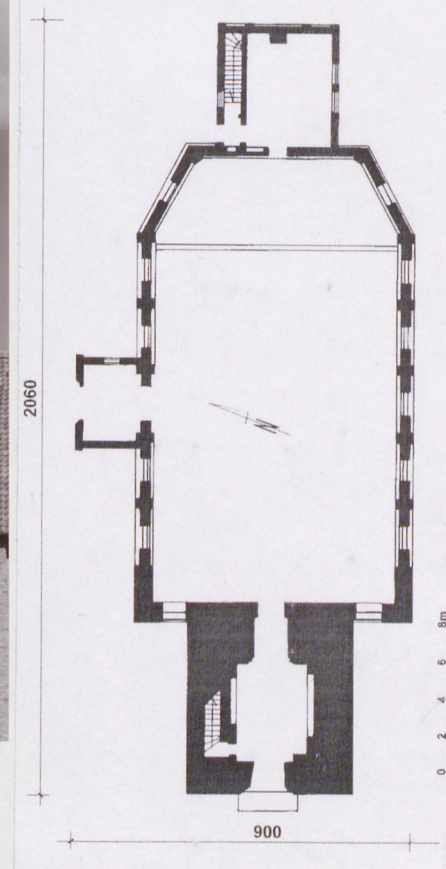
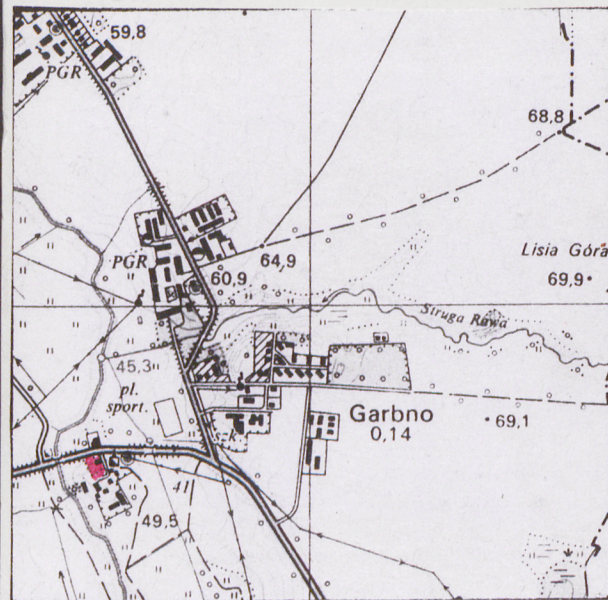
2. Czas powstania

XV, 1728-32,
1818, 1981-89

3. Miejscowość

G A R B N O

11. Zdjęcia, rzut, przekrój, sytuacja, orientacja



Wzór ODZ 1996 r.

4. Adres

11-408 Kraskowo

Garbno 4

nr hipoteczny

lub. ewid. gruntów

5. Przynależność administracyjna WARMIŃSKO-MAZURSKIE

województwo olsztyńskie

gmina Korsze

pow. KĘTRZYN

6. Poprzednie nazwy miejscowości

L A M G A R B E N

7. Przynależność administracyjna
przed 1 VI 1975

województwo olsztyńskie

powiat Kętrzyn

8. Właściciel i jego adres

Parafia Rzymsko-Kat.
w Garbnie

9. Użytkownik i jego adres

J.w.

10. Rejestr zabytków

Wzr - 2487 z 1.03.2000

Nr data

12. Autorzy, historia obiektu, określenie stylu

Początki miejscowości związane z powstaniem zamku już od 1328 r. pierwotny kościół p.w.ś.Katarzyny i Antoniego nie istnieje, do dziś zachowana jedynie w partii dolnej wieża z XV w. Jej nadbudowa i korpus nawowy pochodził z lat 1728-32, budowniczym był I.C.Minche, prace prowadził C. Grossmann, z fundacji Zygmuntav. Egloffstein. Sklepienia drewniane wykonał cieśla Christian Böttcher w 1740 r., ten kościół dotrwał w stanie nie-naruszonym do 17.I.1818, kiedy to silny huragan zważył górną część wieży na dach nawy, wyrządzając duże szkody. Odbudowanie wieży ukończono w 1824 przez budowniczego Felischa, remontowano równocześnie nawę i organy-1830. Przed reformacją należał do dekanatu reszelskiego.W czasie reformacji 11.06.1528 był parafią dla Kościołów w Kraskowie i Totkinach, wzmianki o proboszczu Lucasie Gobbel z 1550r.Po ostatniej wojnie kościół zdewastowany, popadał w ruinę i ostatecznie w 1955 rozebrano nawę do fundamentów. W dn.29.05.1981r.powołano parafię a 22.05.84r. rozpoczęto budowę nowego kościoła.

13. Opis (sytuacja, materiał i konstrukcja, rzut, bryła, elewacje, wnętrza, wyposażenie, instalacje)

Sytuacja: Kościół położony na wysokim wzniesieniu w środku wsi po pd stronie drogi Kętrzyn - Bartoszyce, orientowany, teren wokół kościoła uporządkowany.

Materiał: Wieża murowana z cegły z użyciem kamienia polnego w dolnych partiach, blendy na wyższych kondygnacjach tynkowane, ściany wewnętrzne również, posadzka lastrykowa, konstrukcja słupa dachu krytego dachówką karpiówką.

Plan: założona na planie kwadratu z arkadą wejścia na osi, portal o uskokowych ościeżach.

Bryła: zwarta, trójkondygnacyjna, nakryta dachem kopertowym.

Ściany: dekokowane wysokimi blendami, na górnych kondygnacjach tynkowanymi, w środkowych uskokowe otwory okienne. W części zach. przy wieży wmurowany kamień z napisem:

C. GROSMAN KIRCH: V : / I.C. HINCHE MAVRER / MEISTER A.D. 1728/
ANGEF. V. VOLLFUHRT / A.O. 1732 //

Nazwa całkowicie nowa, filary żelbetowe, nad piwnicą i zakrystii strop Kleina, nad nawą stropy podwieszane, ściany ceglane, dachówka esówka, więźba drewniana jętkowa.

14. Kubatura 2151 m ³ nawa 3620 m ³	15. Powierzchnia użytkowa 25 m ² nawa 404 m ²	16. Przeznaczenie pierwotne sakralne	17. Użytkowanie obecne sakralne
18. Prace budowlane i konserwatorskie, ich przebieg i dokumentacja (po 1945 r.) W latach 1983-89 wykonano nowy kościół w/g projektu: Projekt techniczny odbudowy kościoła parafialnego w Garbnie gm. Korsze - opr. mgr inż. arch. Józef Werner, Olsztyn 1983 r.		19. Stan zachowania (fundamenty, ściany zewnętrzne, ściany wewnętrzne, sklepienia, stropy, konstrukcje dachowe, pokrycie dachu, wyposażenie i instalacje) Stan całości i poszczególnych elementów b.dobry	
20. Najpilniejsze postulaty konserwatorskie			

21. Akta archiwalne i źródła ikonograficzne (rodzaj, numer i miejsce przechowywania)

23. Uwagi różne

24. Opracowanie karty ewidencyjnej

tekst inż Jerzy Kalicki 08.1998

imię, nazwisko, data, podpis

plany, rysunki inż Jerzy Kalicki 08.1998

imię, nazwisko, data, podpis

zdjęcia fotogr. inż Jerzy Kalicki 08.1998

imię, nazwisko, data, podpis

miejsce przechowywania negatywów WKZ Olsztyn

KARTA PO WYPEŁNIENIU PODLEGA OCHRONIE NA PODSTAWIE PRZEPISÓW PRAWA AUTORSKIEGO

22. Bibliografia

A.Harnoch - Chronik u.Statistik der evangelischen Kirchen
in den Provinzen Ost-u.Westpreussen,Neidenburg
1890,str.230

A.Boetticher - Die Bau-u.Kunstdenkmäler der Provinz Ost-
Preussen,H.II-Natangen,Königsberg 1898,s.112

G.Dehio/E.Gall - Handbuch der deutschem Kunstdenkmäler,
Deutschordensland Preussen,München 1952,s.325

Kat.F.Zab.Szt.w Polsce-woj.olsztyńskie,pow.Kętrzyn,opr.
I.Galicka,H.Sygietyńska,ISPAN 1954,mpis/s.13

R.Grenz - Der Kreis Rastenburg,Marburg/Lahn 1976,s.226,414

25. Adnotacje o inspekcjach, informacje o zmianach (daty, imiona i nazwiska wypełniających)

26. Załączniki

2 wkładki

1. Miejscowość.....	G A R B N O	4. Obiekt (nazwa jak w karcie)	KOŚCIÓŁ PARAFIALNY p.w. Matki Boskiej Królowej Polski	5. Zawartość wkładki (nazwa materiału uzupełniającego)	fotografie
2. Gmina	Korsze				
3. Województwo	olsztyńskie				

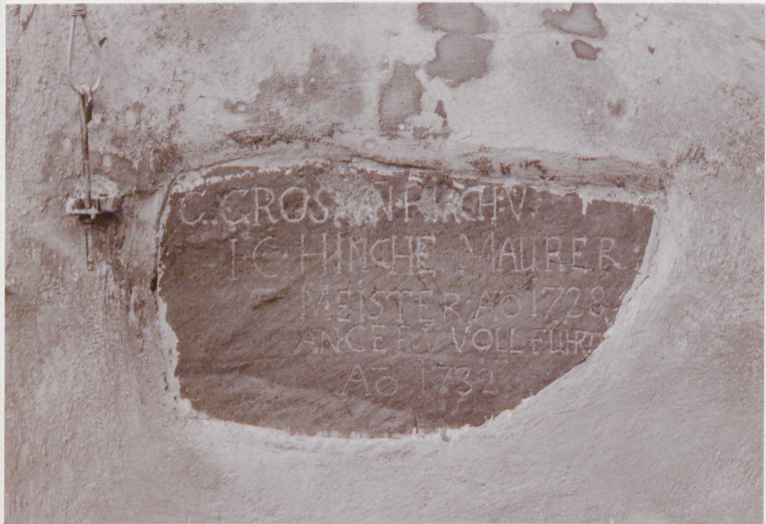


Wkładkę założył: mgr Jerzy Kalicki 08.1998

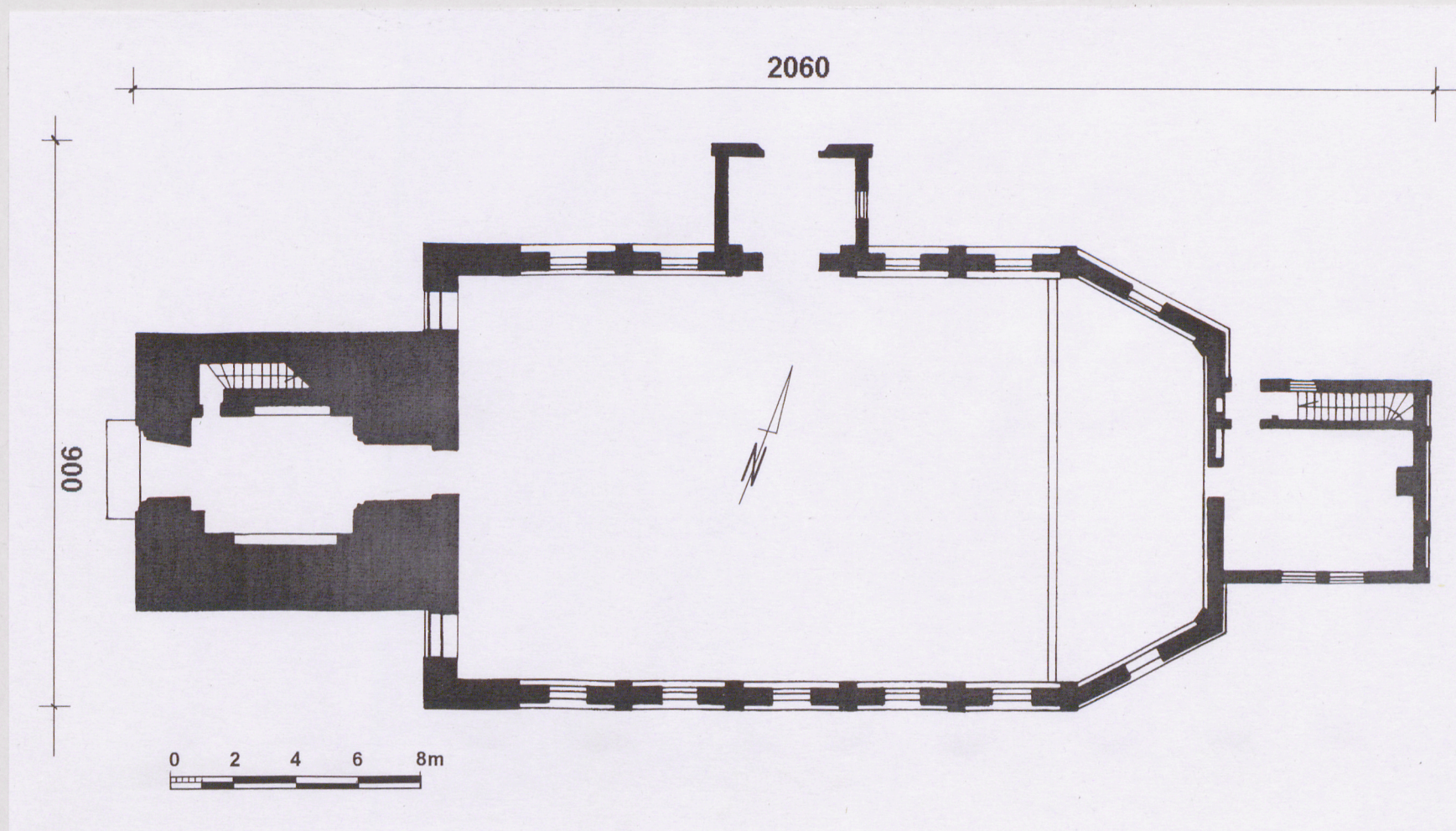
(imię, nazwisko, data)

WKZ Olsztyn

Miejsce przechowywania negatywów:



1. Miejscowość.....	G A R B N O	4. Obiekt (nazwa jak w karcie)	5. Zawartość wkładki (nazwa materiału uzupełniającego)
2. Gmina.....	Korsze	KOSCIÓŁ PARAFIALNY p.w Matki	rzut poziomy
3. Województwo.....	olsztyńskie	Boskiej Królowej Polskiej	



Wkładkę założył: mgr Jerzy Kalicki 08.1998
(imię, nazwisko, data)

WKZ Olsztyn

Miejsce przechowywania negatywów: