

1. Obiekt

DOM

MIESZKALNY

2. Czas powstania

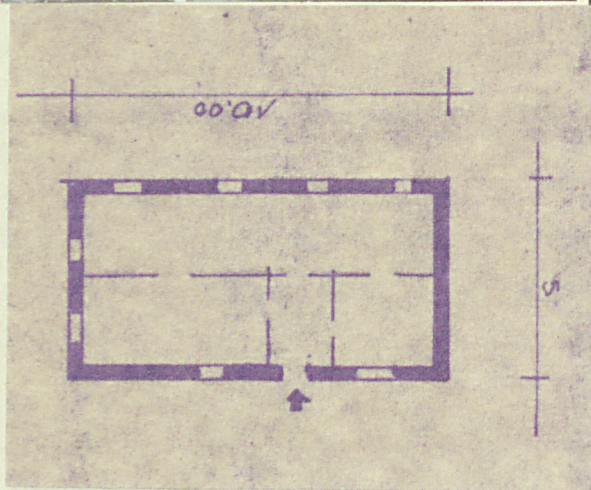
poż. XX w.

3. Miejscowość

LELKOWO

4374

11. Zdjęcia, plan sytuacyjny, rzuty



autor zdjęć
data wykonania
miejsce przechowywania negatywów

T. Raczewski

4. Adres **Lelkowo 65**

nr hipoteczny

5. Przynależność administracyjna

województwo **Elbląg**

gmina **Lelkowo**

6. Poprzednie nazwy miejscowości

Lichtenfeld

7. Przynależność administracyjna
przed 1.VI.1975

województwo **Olsztyn**

powiat **Braniewo**

8. Właściciel i jego adres

Sołtys wsi Lelkowo

9. Użytkownik i jego adres

Sołtys wsi Lelkowo

10. Rejestr zabytków

Nr data

12. Autorzy, historia obiektu, określenia stylu.

Dom mieszkalny z pocz. XX wieku.

13. Opis (sytuacja, materiał i konstrukcja, rzut, bryła, elewacje, dach, wnętrze wyposażenie, instalacje)

Usytuowany kalenicowo do drogi, murewany z cegły i potynkowany na podmurówce z kamienia - jednokondygnacyjny z częściowo mieszkalnym poddaszem.

Dom kryty dwuspadowym dachem podwyższonym o ścianką kolankową. Elewacja frontowa 5-osiowa z sienią przeletową w części frontowej.

Układ pomieszczeń we wnętrzu dwutraktowy. Otwory okienne prostokątne. Stelarka okienna z podziałem na 4 kwatery z zewnętrznymi okuciami.

Drzwi frontowe dwuskrzydłowe z naswietleniem. Więźba dachowa drewniana konstrukcji krekwiowo-płatwiowej.

Dom kryty dwuspadowym dachem i dachówką holenderką.

14. Kubatura 200 m³	15. Powierzchnia użytkowa 50 m²	16. Przeznaczenie pierwotne mieszkalne	17. Użytkowanie obecne mieszkalne
18. Prace budowlane i konserwatorskie, ich przebieg i dokumentacja		19. Stan zachowania (fundamenty, ściany zewnętrzne, ściany wewnętrzne, sklepienia, stropy, konstrukcje dachowe, pokrycie dachu, wyposażenie i instalacje) Ogólny stan zachowania domu - dobry.	
20. Najpilniejsze postulaty konserwatorskie 15.VII.1979 r. Dom w stanie dobrym nie wymaga pilnych prac konserwatorskich.			

21. Akta archiwalne (rodzaj akt, numer i miejsce przechowywania)

22. Bibliografia

23. Źródła ikonograficzne i fotografie (rodzaj, miejsce przechowywania, sygnatury)

24. Uwagi różne

25. Wypełnił

mgr W. Chruszezyńska

BKZ Olsztyn

25.VII.1979 r.

26. Sprawdził