

1. Obiekt

DOM MIESZKALNY

2. Czas powstania

pocz. XX wieku

3. Miejscowość

LELKOWO

4369



4. Adres Lelkowo 9a

nr hipoteczny .....

5. Przynależność administracyjna,

województwo Elbląg

gmina Lelkowo

6. Poprzednie nazwy miejscowości

Lichtenfeld

7. Przynależność administracyjna  
przed 1.VI.1975

województwo Olsztyn

powiat Braniewo

8. Właściciel i jego adres

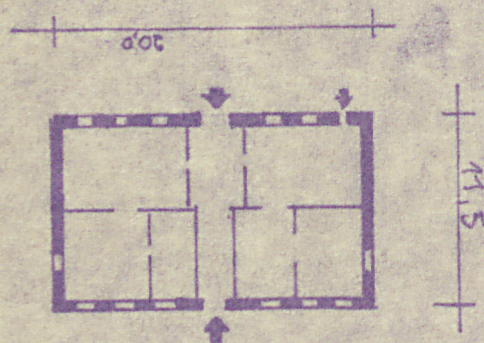
Karwecki

9. Użytkownik i jego adres

Karwecki i 4 rodziny

10. Rejestr zabytków

Nr ..... data .....



autor zdjęć T. Raczewski  
data wykonania  
miejsce przechowywania negatywów



12. Autorzy, historia obiektu, określenia stylu.

Dom mieszkalny z początku XX wieku.

13. Opis (sytuacja, materiał i konstrukcja, rzut, bryła, elewacje, dach, wnętrze wyposażenie, instalacje)

Usytuowany kalenicowo do drogi, dom murowany z cegły i otynkowany, jednokondygnacyjny z mieszkalnym poddaszem - kryty dwuspadowym dachem i dachówką holenderką. Elewacja frontowa 7-osiowa z przelotową sienią na środkowej osi. Nad drzwiami frontowymi w dachu wystawka. Dom podpiwniczony na podmurówce z kamienia polnego. Kondygnacja zwieńczona profilowanym gzymsem, w kondygnacji poddasza ścianka kokankowa.

Stolarka okienna z podziałem na 4 kwatery z zewnętrznymi okuciami. Drzwi frontowe dwuskrzydłowe z naświetlem. Stolarka drzwiowa dekoracyjnie opracowana. Pod okapem dachu dekoracyjnie opracowane kroksztyny.

Więźba dachowa drewniana konstrukcji krokwiowo-płatwiowej ze stolicami. Układ pomieszczeń we wnętrzu dwutraktowy.



14. Kubatura	15. Powierzchnia użytkowa	16. Przeznaczenie pierwotne	17. Użytkowanie obecne
1105 m <sup>3</sup>	221 m <sup>2</sup>	mieszkalne	mieszkalne
18. Prace budowlane i konserwatorskie, ich przebieg i dokumentacja		19. Stan zachowania (fundamenty, ściany zewnętrzne, ściany wewnętrzne, sklepienia, stropy, konstrukcje dachowe, pokrycie dachu, wyposażenie i instalacje)	
		Ogólny stan zachowania obiektu dobrym	
20. Najpilniejsze postulaty konserwatorskie			
15.VII.1979 r.    Ogólny stan budynku dobry. Nie wymaga prac konserwatorskich.			



21. Akta archiwalne (rodzaj akt, numer i miejsce przechowywania)

22. Bibliografia

23. Źródła ikonograficzne i fotografie (rodzaj, miejsce przechowywania, sygnatury)

24. Uwagi różne

25. Wypełnił

mgr W. Chruszczyńska

15.VII.1979 r.

PKZ Olsztyn

26. Sprawdził