

1. Obiekt

DOM MIESZKALNY

2. Czas powstania
p.XXw.

3. Miejscowość
OSTRÓDA

4. Adres
Ostróda ul.Olsztyńska nr 29

nr hipoteczny

5. Przynależność administracyjna
województwo Olsztyn
gmina Ostróda

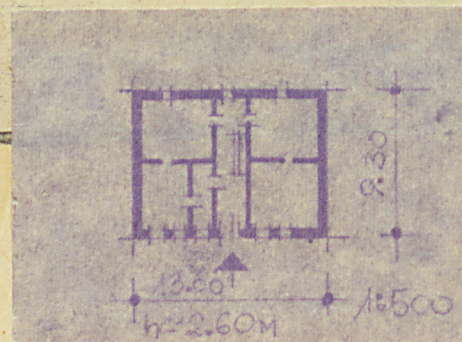
6. Poprzednie nazwy miejscowości
Osterode in Ostpreusen
Ostirrode, Ostirroda, Ostirrod, Ostrode

7. Przynależność administracyjna przed 1 VI 1975
województwo Olsztyn
gmina Ostróda

8. Właściciel i jego adres
ZGM II ul.Olsztyńska 17

9. Użytkownik i jego adres
jak wyżej

10. Rejestr zabytków
Nr 4-1983 data 1979



12. Autorzy, historia obiektu, określenia stylu.

Dom murowany z początku
XX wieku

13. Opis (sytuacja, materiał i konstrukcja, rzut, bryła, elewacje, dach, wnętrze wyposażenie, instalacje)

Dom usytuowany kalenicowo do ulicy, elewacją szczytową przylegający do sąsiedniego.

Murowany z cegły, otynkowany. Stropy drewniane. Drewniana więźba dachowa krokwiowo-jętkowa. Wzniesiony na rzucie prostokąta, dwutraktowy z środkową sienią przelotową.

Jednokondygnacyjny, niepodpiwniczony. Poddasze częściowo zamieszkałe.

Elewacja frontowa sześciosiowa. Drzwi płycinowe, dwuskrzydłowe z naświetlem.

Okna prostokątne z podziałem na cztery kwatery. Dwie dolne podzielone na dwa pola. Gzyms wieńczący - występuje w formie gładkiego fryzu listwowego.

Dom nakryty dachem siodłowym i dachówką hołenderką.

We wnętrzu - schody drewniane.

Wyposażenie: instalacje wodno-kanalizacyjne, gazowe, elektryczne.

Ogrzewanie piecowe.

4. Kubatura 324 m3	15. Powierzchnia użytkowa 121 m2	16. Przeznaczenie pierwotne mieszkalne	17. Użytkowanie obecne mieszkalne
8. Prace budowlane i konserwatorskie, ich przebieg i dokumentacja Odnowienie elewacji - 1965rok We wnętrzu przeprowadzono tylko remonty bieżące		19. Stan zachowania (fundamenty, ściany zewnętrzne, ściany wewnętrzne, sklepienia, stropy, konstrukcje dachowe, pokrycie dachu, wyposażenie i instalacje) Stan zachowania zadowalający 15.XII.1980r.	
0. Najpilniejsze postulaty konserwatorskie Nie wymaga pilnych prac remontowo-konserwatorskich.			

21. Akta archiwalne (rodzaj akt, numer i miejsce przechowywania)

22. Bibliografia

23. Źródła ikonograficzne (rodzaj, miejsce przechowywania, sygnatury)

24. Uwagi różne

25. Wypełnił
mgr G. Makowska
mgr M. Przytocka
PKZ Olsztyn
15.XII.80r.

26. Sprawdził

27. Załączniki