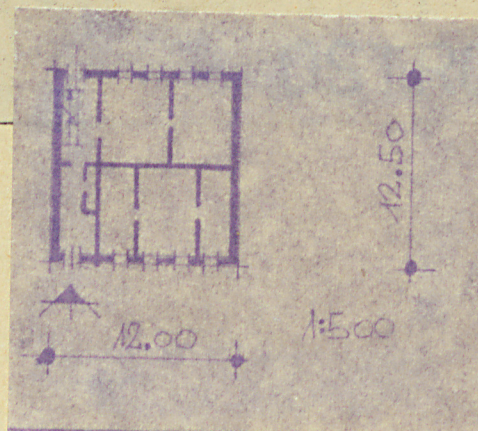
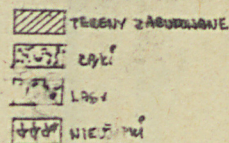
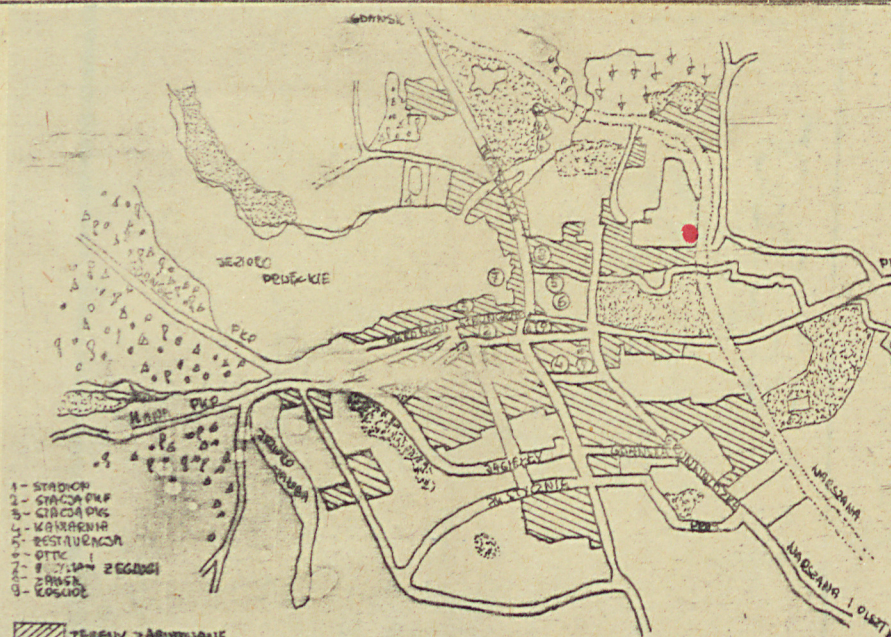


7114

OST RÒDA



Nr _____ data _____

Zb. Dąbkowski WKZ Olsztyn 15.XII.1980

12. Autorzy, historia obiektu, określenia stylu.

Kamieniczka murowana z pocz. XX w.

13. Opis (sytuacja, materiał i konstrukcja, rzut, bryła, elewacje, dach, wnętrze wyposażenie, instalacje)

Budynek usytuowany kalenicowo. Elewacją szczytową przylega do sąsiedniego. Murowany z cegły, otynkowany. Stropy drewniane. Drewniana więźba dachowa. Konstrukcji krokwiowo-jętkowej na stolcach. Wzniesiony na rzucie prostokąta z bocznym ryzalitem, dwutraktowy z boczną sienią przelotową. Dwukondygnacyjny, podpiwniczony z częściowo mieszkalnym poddaszem. Elewacja frontowa pięcioosiowa. W przyziemiu, w lewej, bocznej osi w ryzalicie - drzwi płycinowe, dwuskrzydłowe z naswietleniem. Gzyms cokołowy - listwowy. Okna przyziemia zamknięte odcinkowo. Stolarka z podziałem na cztery kwatery. Słemię stałe. Pod oknami gzyms listwowo-uskokowy. W drugiej kondygnacji w ryzolidzie balkon z żeliwną balustradą. Gzyms wieńczący listwowo-profilowany. Pod gzymsem mieszczące są okrągłe okienka poddasza. Budynek przekryto dachem siodłowym i dachówką holenderką. Do elewacji szczytowej przylega współczesna, murowana dobudówka. Wewnątrz schody drewniane, balustrada tralkowa, Wyposażenie: instalacja wodno-kanalizacyjna, elektryczna, gazowa Ogrzewanie piecowe.

14. Kubatura	15. Powierzchnia użytkowa	16. Przeznaczenie pierwotne	17. Użytkowanie obecne
1050 m3	150 m2	mieszkalne	mieszkalne

18. Prace budowlane i konserwatorskie, ich przebieg i dokumentacja

Odnowienie elewacji w roku 1965
Wewnątrz przeprowadzone były tylko remonty bieżące

19. Stan zachowania (fundamenty, ściany zewnętrzne, ściany wewnętrzne, sklepienia, stropy, konstrukcje dachowe, pokrycie dachu, wyposażenie i instalacje)

Stan zachowania elewacji - dostateczny.
Stan zachowania wnętrza budynku zły.
Zniszczone ściany wewnętrzne. Zawilgocone, z odpryskami tynków i z zaciekami. Podłogi spróchniałe.
Stolarka drzwiowa i klatki schodowe - spróchniała z ubytkami. Pokrycie dachowe niekompletne - przecieki
15.XII.1980

20. Najpilniejsze postulaty konserwatorskie

Konieczny kapitalny remont wnętrza z odnowieniem ścian, wymianą podłóg, uzupełnieniem i renowacją stolarki

21. Akta archiwalne (rodzaj akt, numer i miejsce przechowywania)

22. Bibliografia

23. Źródła ikonograficzne (rodzaj, miejsce przechowywania, sygnatury)

24. Uwagi różne

25. Wypełnił

mgr G. Makowska
mgr M. Przytocka
15.XII.1980
PKZ OLSZTYN

26. Sprawdził

27. Załączniki