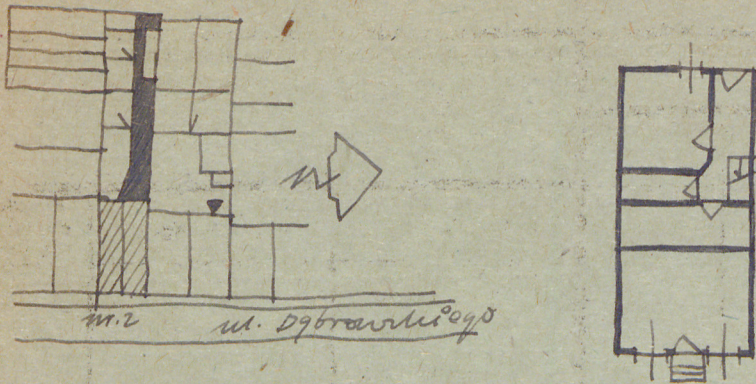


1. Obiekt zabytkowy <i>KAMIENICA MIESZCZANSKA ul. Dąbrowskiego nr. 2</i>										2. Miejscowość <i>PASEK / PREUSSISCHE HOLLAND / WIASTO</i>													
3. Wiek <i>XVIII / XIX</i>		4. Styl <i>p. barok</i>		5. Kubatura m ³ <i>1105 m³</i>		6. Powierzchnia w m ² a) zabytkowa: <i>170 m²</i> b) użytkowa: <i>170 m²</i>					20. Przynależność administracyjna a) województwo <i>olęchowski</i> b) powiat <i>Panów</i> c) gmina												
7. Materiał budowlany		Przed zniszczeniem		Po odbudowie		11. Ilość budynków <i>1</i>		14. Grunty należące do zabytku:			ha		21. Stacja			Nazwa stacji		Odległość od stacji w km					
a) ściany		<i>murowane</i>		<i>cegła</i>		12. Ilość kondygnacji <i>2+1</i>		a) ogrody stylowe					21. Stacja		Nazwa stacji		Odległość od stacji w km						
b) sklepienia						13. Użytkowanie wnętrza według ilości:		b) sady i grunty uprawne					a) kolejowa		<i>PASEK</i>		<i>1,5</i>						
c) stropy		<i>drewno</i>				a) izb mieszkalnych <i>5</i>		c) lasy					b) autobusowa		<i>PASEK</i>		<i>1,5</i>						
d) więzania dachu		<i>drewno</i>				b) innych pomieszczeń <i>1 mag. 1 sklep.</i>		d) wody					22. Właściciel i jego adres <i>M.R.N. w Panowie</i>										
e) krycie dachu		<i>dachówka</i>				c) piwnic <i>2</i>		e) inne															
8. Wyposażenie architektoniczne <i>trójkątny sznyt obrotowy. profilowanym gzymsem. opaski okienne. (w tym)</i>						15. Przeznaczenie pierwotne budynku <i>bud. mieszkal.</i>						23. Użytkownik i jego adres <i>M.R.N. - zarząd grom. kom. i dep. ludn. odnajduje lokatorów</i>											
						16. Użytkowanie w latach ubiegłych <i>1997</i>																	
						17. Użytkowanie obecne <i>—</i>																	
						18. Nadaje się do użycia na <i>—</i>																	
9. Autorzy i data budowy i przebudowy						19. Data, rodzaj i stopień zniszczeń i odbudowy						25. Rejestr zabytku Nr <i>P/2/4</i>											
						Data						Zniszczenia %						Odbudowa %					
						VIII.1939 r.																	
						XI.1939 r.																	
						XII.1945 r.						<i>zaniedbany</i>						<i>10%</i>					
						XI.1959.						<i>zaniedbany</i>						<i>15%</i>					
						VIII.1966						<i>ODNOWIONA STAN DOKŁADNY</i>											
10. Udostępnienie <i>zamknięty</i>												26. Nazwa księgi hipotecznej						27. Nr hipoteczny					
												28. Akta											
												29. Fotografie <i>neg. 402.</i>											
												30. Inwentaryzacja pomiarowa											

1959
15.XI.
(IV.2)

Z Y X W V U T S R P O N M L K J I H G F E D C B A Nr

31. Szkic sytuacyjny, plan schematyczny, uwagi opisowe, fotografia



widok
od ul.
Dąbrowskiego

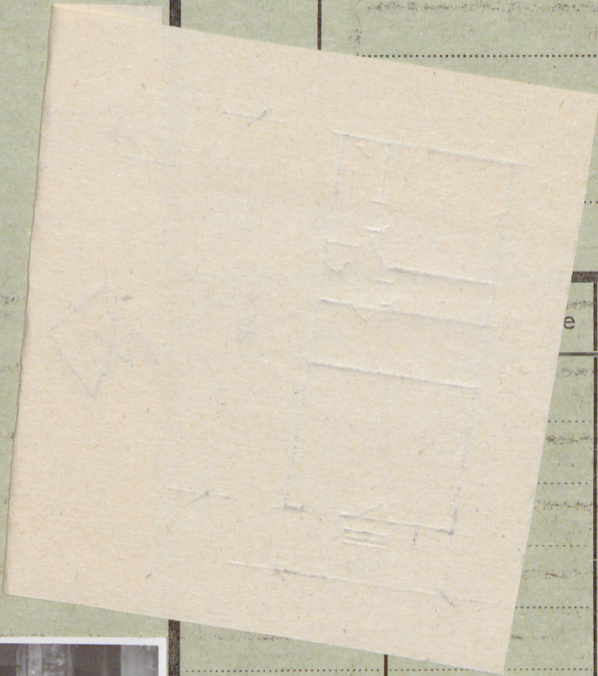
elew. od
str. podw.

1959
15.XI.
nr. 2



32. Przebieg prac konserwatorskich

Rok	Wyszczególnienie prac	Koszt tys. zł



e	Rzeczywiste	34. Inspekcje

35. Uwagi różne

36. Wypełnił dnia
15.XI.1959. *[Signature]*

37. Sprawdził dnia
VIII 1966 K. DEGUORSKI