

1. Obiekt

KAM IEN I C A

2. Czas powstania

XIX wiek

3. Miejscowość

J E Z I O R A N Y

11 Zdjęcia, plan sy



4. Adres

Jeziorany
ul. Kościuszki 9

nr hipoteczny

5. Przynależność administracyjna

województwo Olsztyn

gmina Jeziorany

pow. OLSZTYN

6. Poprzednie nazwy miejscowości

Seburg, Zyborg, Seeburg

7. Przynależność administracyjna
przed 1 VI 1975

województwo Olsztyn

powiat Biskupiec

8. Właściciel i jego adres

Urząd Miasta i Gminy
w Jezioranach
pl. Zamkowy 5

9. Użytkownik i jego adres

A D M

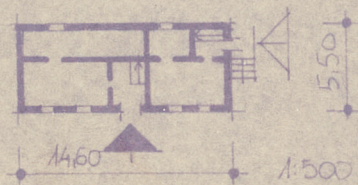
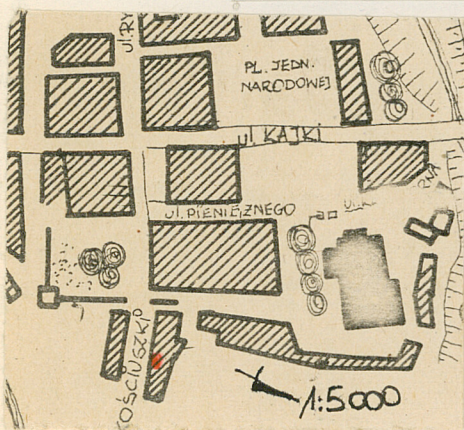
10. Rejestr zabytków

Nr

3749

data

25.02.1987



autor zdjęć
data wykonania
miejsce przechowywania negatywów

Zb. Dąbkowski

Kamieniczka z końca XIX wieku -
eklektyczna.

Budynek usytuowany kalenicowo, w narożniku zwartej zabudowy ulicznej. Murowany z cegły, otynkowany na podmurówce z kamienia z drewnianymi stropami, drewnianą więźbą dachową jętkową z płatwiami podpartymi słupami, kryta dachówką esówką. Wzniesiony na rzucie prostokąta z sienią na osi środkowej, dwutraktowy.

Budynek składający się z dwóch przylegających do siebie dłuższą ścianą segmentów. Jednokondygnacyjny z mieszkalnym poddaszem, częściowo podpiwniczony. Dach trzyspadowy.

Elewacja frontowa pięcioosiowa, na środkowej osi drzwi płycinowe z naswietleniem prowadzące do sieni. Okna prostokątne z podziałem na 6 kwater. Nad oknami i drzwiami prostokątne wypukłe płyciny zwieńczone gzymsami rowkowymi. Nad skrajnym prawym oknem płycina zwieńczona trójkątnym wódkowym naczółkiem z prostokątnym zwornikiem.

Gzyms wieńczący schodkowo profilowany. W połaci dachowej na prawej skrajnej i środkowej osi facjaty z owalnymi szczytami zwieńczone sterczyną z zwornikiem zakończonym schodkowo.

Elewacja boczna posiada przybudówkę do której prowadzą zewnętrzne schody ceglane. Przybudówka kryta dachem pulpitowym. Na piętrze małe dwudzielne okno zamknięte odcinkowo.

We wnętrzu stropy belkowe, schody drewniane, tralkowe. Piwnice sklepienie odcinkowo na belkach stalowych.

Budynek wyposażony w instalację wodno-kanalizacyjną i elektryczną.

14. Kubatura 360 m ³	15. Powierzchnia użytkowa 120 m ²	16. Przeznaczenie pierwotne mieszkalne	17. Użytkowanie obecne mieszkalne
18. Prace budowlane i konserwatorskie, ich przebieg i dokumentacja		19. Stan zachowania (fundamenty, ściany zewnętrzne, ściany wewnętrzne, sklepienia, stropy, konstrukcje dachowe, pokrycie dachu, wyposażenie i instalacje) <ul style="list-style-type: none"> - Fundamenty w dobrym stanie, - Ściany zewnętrzne w dobrym stanie, - Ściany wewnętrzne z odpryskami tynków i zaciekami, - Więźba dachowa z ubytkami w pokryciu, 	
20. Najpilniejsze postulaty konserwatorskie Wymagany remont wnętrza.			

21. Akta archiwalne (rodzaj akt, numer i miejsce przechowywania)

23. Źródła ikonograficzne i fotografie (rodzaj, miejsce przechowywania, sygnatury)

22. Bibliografia

- Deutsches Städtebuch, Handbuch Städtischer Geschichte red. von E. Keyser Stuttgart 1949,
- Czubieli L., Domagała T., Zabytkowe ośrodki miejskie Warmii i Mazur, Olsztyn 1969,
- Boettcher A., Die Bau und Kunstdenkmäler der Provinz Ostpreussen, Königsberg 1894,
- Dehio G., Gall E., Handbuch der deutschen Kunstdenkmäler Deutschordenland Preussen, München Berlin 1952,
- Poschman A., 600 Jahre Seeburg Bilder aus alter und neuer Zeit. Bischofsstein 1938,
- Korycka W., Biskupiec z dziejów miasta i powiatu, Olsztyn 1969,
- Katalog Zabytków Województwa Olsztyńskiego /maszynopis/ w Archiwum Wojewódzkiego Konserwatora Zabytków.
- Janasz-Biskupowa J., Rozwój przestrzenny miasta Jezioran Komunikaty Mazursko-Warmińskie

24. Uwagi różne

- 1965 nr 1,
- Słownik Geograficzny Królestwa Polskiego, Warszawa 1882 t. III,

25. Wypełnił

15.VII.1980 r. PKZ Olsztyn
mgr M. Przytocka
mgr G. Makowska

26. Sprawdził

27. Załączniki