

1. Obiekt

OBORA I STAJNIA (3)

2. Czas powstania

4 ćw. XIX w..

3. Miejscowość

L I C H T A J N Y

4. Adres

Lichtajny 1  
14-100 Ostróda

nr dz. 80/102

5. Przynależność administracyjna

województwo warmińsko-mazurskie

powiat Ostróda

gmina Ostróda

6. Poprzednie nazwy miejscowości

Lichteinen

7. Przynależność administracyjna  
przed 01.01.1999

województwo olsztyńskie

8. Właściciel i jego adres

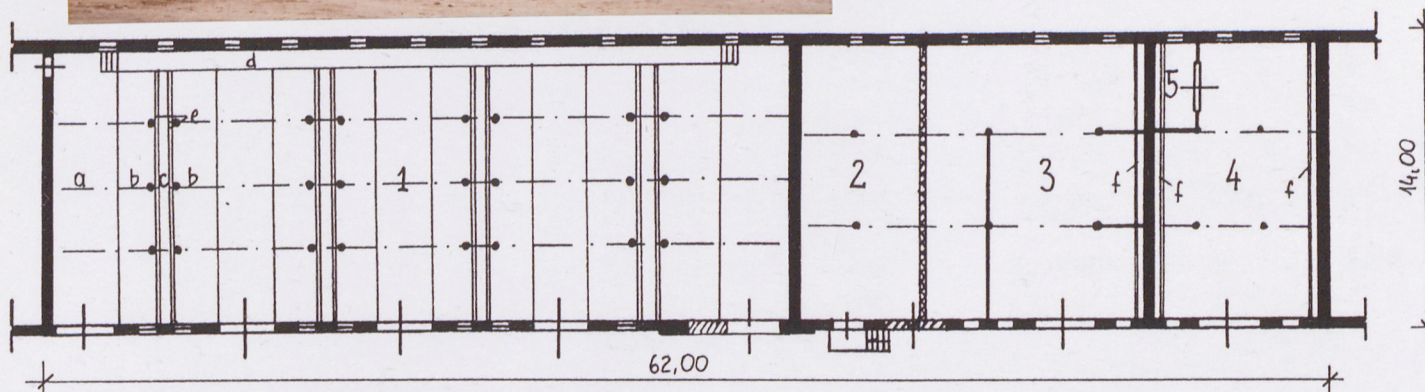
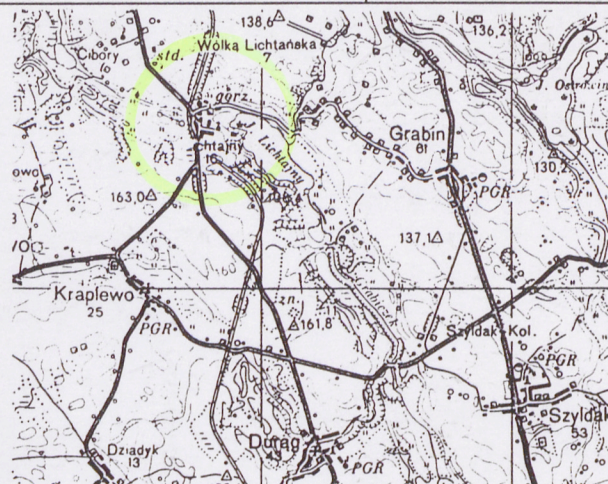
Agencja Własności Rolnej  
Skarbu Państwa O.T. w Olsztynie,  
ul. Głowackiego 6, 10-448 Olsztyn;

9. Użytkownik i jego adres

Gospodarstwo Rolne s. c.,

Lichtajny 1, 14-100 Ostróda

10. Rejestr zabytków



0 2 4 6m h=8m

a - KORYTARZ GŁÓWNY  
b - STANOWISKA  
c - KORYTARZ PASZOWY  
d - KORYTARZ KOMUNIKACYJNY  
e - KORYTA  
f - ŻŁOBY

1 - OBORA  
2 - ZLEWNIA MLEKA  
3 - STAJNIA KONI ROBOCZYCH  
4 - STAJNIA KONI WYJAZDOWYCH  
5 - POMIESZCZENIE AGREGATU  
PRĄDOTWÓRCZEGO



Obiekt powstał w 4 ćw. XIX w. Prawdopodobnie w 1910 r. dokonano jego większego remontu gdyż ta data znajdowała się pierwotnie na jego zachodniej elewacji. Autor nieznany.

Do 1945 roku obiekt mieścił oborę, stajnię koni roboczych i stajnię koni wyjazdowych, po II wojnie światowej z części stajni koni roboczych utworzono zlewnię mleka.

### **SYTUACJA**

Obiekt znajduje się w obrębie podwórze folwarcznego (na planie sytuacyjnym zespołu oznaczony nr 3 ), usytuowany w jego wschodniej pierzei.

### **MATERIAŁ, KONSTRUKCJA, TECHNIKA.**

*Podmurówka* – kamienna z kamienia polnego.

*Ściany zewnętrzne* – murowane z cegły.

*Ściany wewnętrzne* – murowane z cegły, otynkowane.

*Stropy* – żelbetowe, na betonowych podciągach i słupach.

*Więźba dachowa* – płatwiowo-kleszczowa na stolcach i ze ścianką kolankową.

*Pokrycie dachu* – dachówka esówka na podkładzie deskowym.

*Podłoga* – posadzka betonowa.

*Schody* – zewnętrzne – przy zlewni mleka, betonowe z podestem.

*Otwory okienne*, okna – otwory okienne niewielkie, w kształcie leżących prostokątów zamkniętych łukiem odcinkowym, wypełnione oknami metalowymi.

*Otwory drzwiowe*, drzwi – otwory drzwiowe duże, w kształcie kwadratu, zamknięte łukiem odcinkowym, wypełnione dwuskrzydłowymi drzwiami deskowo-listwowo-zastrzałowymi na zawiasach pasowych z hakami mocowanymi w węgarach.

### **RZUT**

Budynek założony na rzucie prostokąta o wymiarach 62,00 x 14,00 m, na dłuższej osi północ-południe, znajduje się we wschodnim skraju części gospodarczej założenia i przylega od północy do obory(4) a od południa do oficyny(2).

### **BRYŁA**

Zwarta, budynek jednokondygnacyjny z użytkowym poddaszem, kryty wysokim dwuspadowym dachem; nie podpiwniczony; osadzony na niewielkim kamiennym cokole, wraz z budynkami przylegającymi do obu szczytów tworzy pierzeję podwórze gospodarczego; niesymetrycznie w centralnej partii elewacji frontowej wąski pseudoryzalit z małą wystawką zwieńczoną niewielkimi sterczynami.

### **ELEWACJE**

.Elewacje niesymetryczne, nie otynkowane z wyjątkiem płycin na poziomie poddasza.

*Elewacja zachodnia* – frontowa, kalenicowa, z niesymetrycznie umiejscowionym, wąskim pseudoryzalitem z małą wyżką zwieńczoną niewielkimi sterczynami, w wyżce otynkowane płyciny w formie stojących trapezów, na poziomie poddasza kilka otworów zrzutowych, pomiędzy nimi otynkowane płyciny w formie leżących prostokątów.

*Elewacja wschodnia* – kalenicowa, , 20-osiowa, pierwotnie wyłącznie z otworami okiennymi, na poziomie I kondygnacji o ceglanym licu, na poziomie poddasza osie ze znajdującymi się na nich otworami podkreślone otynkowanymi płycinami w formie leżących prostokątów o różnej szerokości.

*Elewacja północna* – przysłonięta przez sąsiedni budynek; w widocznym fragmencie północnego szczytu symetrycznie dwa, niewielkie otwory okienne na poziomie poddasza.



14. Kubatura	15. Powierzchnia użytkowa	16. Przeznaczenie pierwotne	17. Użytkowanie obecne
4114 m3	823 m2 + 760 m2 poddasza	obora, stajnia koni roboczych, stajnia koni wyjazdowych, poddasze - spichlerz	obora, cielętnik, zlewnia mleka, magazyn
18. Prace budowlane i konserwatorskie, ich przebieg i dokumentacja		19. Stan zachowania (fundamenty, ściany zewnętrzne, ściany wewnętrzne, sklepienia, stropy, konstrukcje dachowe, pokrycie dachu, wyposażenie i instalacje)	
<ul style="list-style-type: none"> <li>w latach 80-tych przebudowano stajnię koni roboczych, wydzielono z jej części zlewnię mleka, jedno z wejść do stajni przemurowano do wielkości małego otworu okiennego</li> </ul>		<ul style="list-style-type: none"> <li>obiekt zachowany bez poważniejszych przekształceń – zachowana bryła, konstrukcja i pokrycie dachu i podział elewacji, jedynie we wnętrzu wydzielono zlewnię mleka z części dawnej stajni koni roboczych</li> </ul>	
		20. Najpilniejsze postulaty konserwatorskie	
		<ul style="list-style-type: none"> <li>zabezpieczenie obiektu przed dewastacją</li> <li>naprawa stolarki</li> <li>oczyszczenie fragmentów elewacji z białej farby</li> <li>uporządkowanie wnętrza</li> </ul>	



21. Akta archiwalne (rodzaj akt, numer i miejsce przechowywania)

24. Uwagi różne

22. Bibliografia

25. Opracował

tekst

Arkadiusz Jełowicki, 2001 r.

plany, rysunki

Arkadiusz Jełowicki, 2001 r.

zdjęcia fotograficzne

Arkadiusz Jełowicki, 2001 r.

miejsce przechowywania negatywów : Muzeum Narodowe Rolnictwa w Szreniawie

*Karta po wypełnieniu podlega ochronie na podstawie przepisów prawa autorskiego.*

26. Adnotacje o inspekcjach, informacje o zmianach (daty, imiona i nazwiska wypełniających)

23. Źródła ikonograficzne i fotografie (rodzaj, miejsce przechowywania)

27. Załączniki

3 załączniki



1. Miejscowość <b>LICHTAJNY</b> gmina: Ostróda powiat: Ostróda województwo: warmińsko-mazurskie	2. Obiekt (nazwa jak w karcie)  <b>OBORA I STAJNIA (3)</b>	3. Zawartość wkładki (nazwa obiektu lub materiału uzupełniającego)  <b>c.d. p. 13, spis fotografii, plan sytuacyjny</b>
---	--	---

**c.d. pkt. 13**

### **WNĘTRZE**

Wnętrze czteroprzestrzenne, na które składają się wydzielone części obory, zlewni mleka, stajni koni roboczych i stajni koni wyjazdowych (w kolejności od północy). Strop w oborze oparty na trzech, a w pozostałych pomieszczeniach na dwóch rzędach słupów żelbetowych. Użytkowe poddasze dostępne jedynie z zewnątrz. Pomieszczenie zlewni mleka zostało wtórnie wydzielone z części stajni koni roboczych, podobnie jak w przypadku pomieszczenia agregatu prądotwórczego znajdującego się w stajni koni wyjazdowych

### **. WYPOSAŻENIE WNĘTRZA**

Zabytkowego – brak

### **INSTALACJE**

Elektryczna, oświetleniowa, odgromowa.

### **SPIS FOTOGRAFII:**

- 1 – widok od pn.-zach.
- 2 – elewacja frontowa od pd.-zach.
- 3 - elewacja frontowa od pn.-zach.
- 4 - elewacja wschodnia od wschodu
- 5 – elewacja wschodnia od pd.-wsch.
- 6 – fragment północnego szczytu
- 7 – pseudoryzalit w elewacji frontowej widziany od zachodu
- 8 – fragment pseudoryzalitu od pd.-zach.
- 9 – wnętrze części obory
- 10 – konstrukcja stropu w części obory
- 11 – wnętrze części stajni koni roboczych
- 12 – żłoby w części stajni koni roboczych
- 13 – wnętrze części stajni koni wyjazdowych
- 14 – konstrukcja stropu części stajni koni roboczych
- 15 – poddasze części stajni koni wyjazdowych



- 1 dwór, ob. biura i dom mieszkalny nr 1
- 2 oficyna, ob. dom mieszkalny nr 2
- 3 obora i stajnia, ob. obora
- 4 obora, ob. chlewnia
- 5 chlewnia
- 6 komin gorzelni
- 7 gorzelnia
- 8 stodoła piętrowa
- 9 garaż z warsztatem
- 10 warsztat z remizą
- 11 wiatra na maszyny
- 12 budynek wielofunkcyjny
- 13 stodoła, ob. nie istnieje
- 14 stodoła, ob. nie istnieje
- 15 młyn, ob. nie istnieje
- 16 spichlerz, ob. w miejscu współczesny magazyn
- 17 owczarnia, ob. w miejscu magazyn
- 18 piwnica z gołębnikiem, ob. magazyn paliw
- 19 gnojownik, ob. nieużytkowany
- 20 lodownia, ob. nieużytkowana
- 21 kuźnia, ob. nie istnieje
- 22 biura i dom robotników folwarcznych, ob. dom mieszkalny nr 15
- 23 ciepłarnia, ob. nie istnieje
- 24 kaplica grobowa
- 25 dom rybaka, ob. dom mieszkalny nr 12
- 26 dom robotników folwarcznych, ob. dom mieszkalny nr 11
- 27 obora „ludzka”, ob. w rozbiórce
- 28 świetlica wiejska, ob. dom mieszkalny nr 10
- 29 dom robotników folwarcznych, ob. dom mieszkalny nr 10
- 30 dom robotników folwarcznych, ob. dom mieszkalny nr 2
- 31 dom robotników folwarcznych, ob. dom mieszkalny nr 3
- 32 dom robotników folwarcznych, ob. dom mieszkalny nr 4
- 33 dom robotników folwarcznych, ob. dom mieszkalny nr 5
- 34 dom robotników folwarcznych, ob. dom mieszkalny nr 6
- 35 dom robotników folwarcznych, ob. nie istnieje
- 36 budynek gospodarczy
- 37 współczesny sklep
- 38 współczesne zabudowania gorzelni
- 39 współczesne budynki gospodarcze
- 40 współczesne domy mieszkalne





1. Miejscowość

**LICHTAJNY**

gmina: Ostróda

powiat: Ostróda

województwo: warmińsko-mazurskie

2. Obiekt (nazwa jak w karcie)

**OBORA I STAJNIA (3)**

3. Zawartość wkładki (nazwa obiektu lub materiału uzupełniającego)

**zdjęcia**



2



3



4



5

Wkładkę założył: **Arkadiusz Jełowicki, 2001 r.**

Miejsce przechowywania negatywów: **Muzeum Narodowe Rolnictwa w Szreniawie**



6



7



8



9





<p>1. Miejscowość <b>LICHTAJNY</b> gmina: Ostróda powiat: Ostróda województwo: warmińsko-mazurskie</p>	<p>2. Obiekt (nazwa jak w karcie)  <b>OBORA I STAJNIA (3)</b></p>	<p>3. Zawartość wkładki (nazwa obiektu lub materiału uzupełniającego)  <b>zdjęcia</b></p>
--	---	---



10



11



12



13

Wkładkę założył: **Arkadiusz Jełowicki, 2001 r.**

Miejsce przechowywania negatywów: **Muzeum Narodowe Rolnictwa w Szreniawie**



14



15