

1. Obiekt

850/2 PASTORÓWKA OB. DOM MIESZKALNY

2. Czas powstania

1905 r.

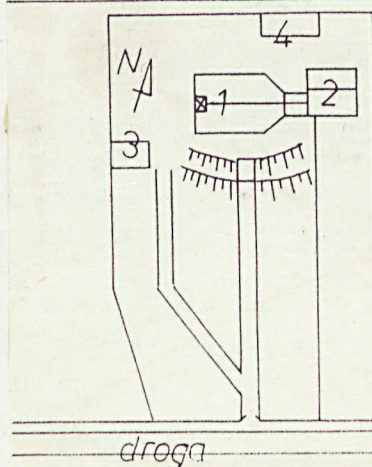
3. Miejscowość

S Z C Z E C I N K I

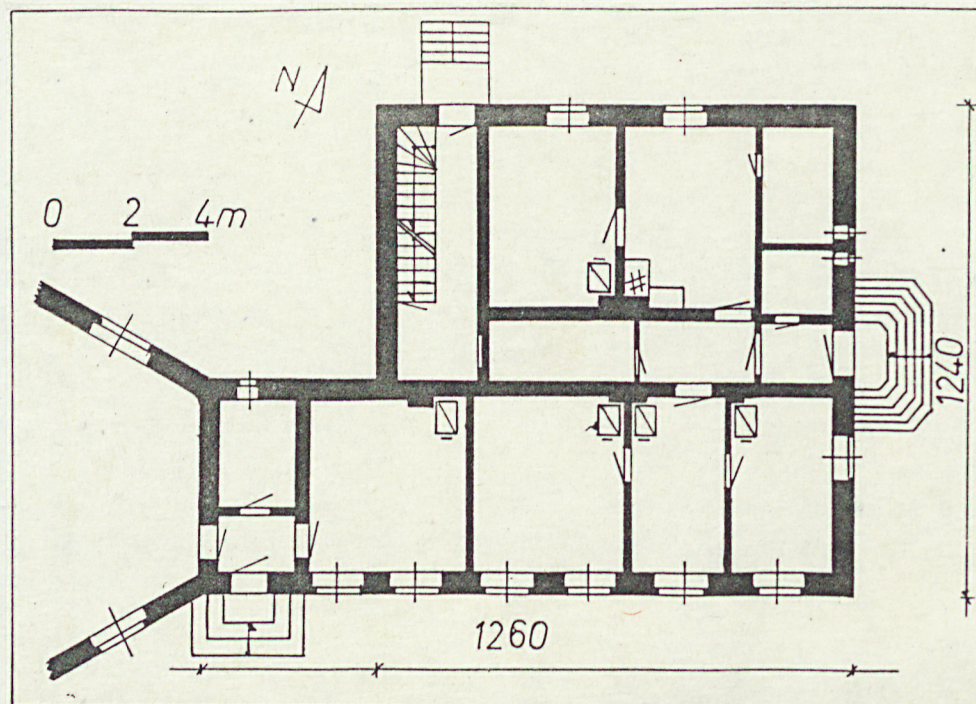
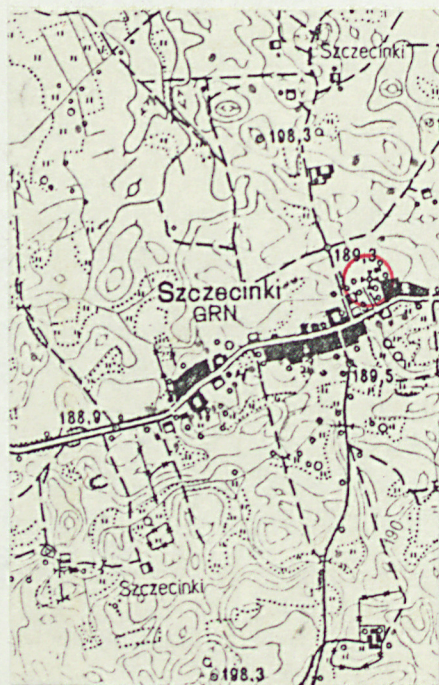
11. Zdjęcia, rzut, przekrój, sytuacja, orientacja



SYTUACJA 1:2000



1 kościół
2 pastorówka
3 plebania
4 b. gospodarczy



4. Adres

19-403 Szczecinki

nr hipoteczny

5. Przynależność administracyjna

województwo suwańskie

gmina Olecko

6. Poprzednie nazwy miejscowości

EICHHORN

7. Przynależność administracyjna

przed 1 VI 1975

województwo białostockie

powiat Olecko

8. Właściciel i jego adres

Urząd Miasta i Gminy
w Olecku

9. Użytkownik i jego adres

j. w.

10. Rejestr zabytków

Nr data

Autor projektu i budowniczy obiektu są nieznani. Ewangelicką placówkę duszpasterską utworzono w Szczecinkach w 1905 r. i wzniesiono kościół wraz z pastorówką. Po r. 1945 napłynęła tu ludność katolicka. Kościół użytkowano na cele sakralne, a pastorówkę przeznaczono na dom mieszkalny wielorodzinny.

W dekoracji użyto form historyzujących.

SYTUACJA

Obiekt usytuowany w zespole zlokalizowanym w centrum wsi, po północnej stronie drogi, na wzniesieniu terenu, oddalony ok. 100 m. od jezdni.

MATERIAŁ I KONSTRUKCJA

Fundamenty wzniesione z kamienia łamanego, ściany zewnętrzne i wewnętrzne z cegły pełnej, palonej na zaprawie wapiennej. Budynek tynkowany. W piwnicy strop ceglany typu kapa pruska, wyżej stropy drewniane tynkowane na podsufitce. Więźba drewniana, stolcowa. Dach kryty dachówką ceramiczną, karpiówką, północna połacie łącznika kryta dachówką ceramiczną, esówką. W piwnicy posadzka wykonana z cegły, w sieniach - z kamiennych płytek, pozostałe pomieszczenia wyłożone drewnianą podłogą. Schody piwniczne jednobiegowe, proste, wykonane z cegły, wyżej - drewniane, jednobiegowe, łamane w konstrukcji policzekowej, balustrada o tralkach płycinowych. Okna skrzynkowe i Ościeżnicowe, w wystawce krosnowe. Drzwi płycinowe.

RZUT

Budynek trójtraktowy na planie prostokąta z przyległym od zachodu łącznikiem, również na planie prostokąta, jednotraktowym, równym szerokością i będącym przedłużeniem południowego traktu pastorówki.

BRYŁA

Budynek podpiwniczony, parterowy, kryty dachem dwuspadowym z użytkowym poddaszem.

ELEWACJE

Południowa /pastorówki i łącznika/ Siedmioosiowa, nad parterem, w połacie dachu dwuosiowa wystawka. Wschodnia w parterze czteroosiowa z wejściem w osi budynku poprzedzonym schodami. W szczytzie: niżej - dwie, wyżej - jedna oś okienna. Północna trójosiowa z drzwiami przy zach. narożniku poprzedzonymi schodami. W połacie dachu lukarna. Zachodnia o szczytzie przepartym jak w el. wschodniej. Łącznik od północy posiada jedną oś okienną. Od południa wejście w zach. narożniku i jedno okno.

INSTALACJE

Elektryczna, wod-kan., piece.

<p>14. Kubatura</p> <p>1275 m³</p>	<p>15. Powierzchnia użytkowa</p> <p>179,65 m²</p>	<p>16. Przeznaczenie pierwotne</p> <p>mieszkalne</p>	<p>17. Użytkowanie obecne</p> <p>mieszkalne</p>
<p>18. Prace budowlane i konserwatorskie, ich przebieg i dokumentacja</p> <p>W latach 70-tych wymieniono część okien.</p>		<p>19. Stan zachowania (fundamenty, ściany zewnętrzne, ściany wewnętrzne, sklepienia, stropy, konstrukcje dachowe, pokrycie dachu, wyposażenie i instalacje)</p> <p>Fundamenty-Stan dobry, ściany zewnętrzne i wewnętrzne-stan dobry, stropy-stan dobry, dach-stan dobry, wyposażenie i instalacje-stan średni.</p>	
		<p>20. Najpilniejsze postulaty konserwatorskie</p>	

24. Uwagi różne

25. Opracował

tekst Adam Żywiczyński VI 1990
imię, nazwisko, data, podpis

plany, rysunki Adam Żywiczyński VI 1990
imię, nazwisko, data, podpis

zdjęcia fotogr. Adam Żulpa VI 1990
imię, nazwisko, data, podpis

miejsce przechowywania negatywów BDZ Suwałki

KARTA PO WYPEŁNIENIU PODLEGA OCHRONIE NA PODSTAWIE PRZEPISÓW PRAWA AUTORSKIEGO !

26. Adnotacje o inspekcjach, informacje o zmianach (daty, imiona i nazwiska wypełniających)

Schirrmann-Kirsch, Pfarr-Almanach für die Provinz Ostpreussen, Königsberg 1907, s. 44.
Rocznik Diecezji Warmińskiej rok 1985, Olsztyn 1985, s. 332.

23. Źródła ikonograficzne i fotograficzne (rodzaj, miejsce przechowywania, sygnatury)

27. Załączniki

1. Miejscowość

SZCZECINKI

2. Obiekt (nazwa jak w karcie)

plebania

3. Zawartość wkładki (nazwa obiektu lub materiału uzupełniającego)

zdjęcia



El. wschodnia



Widok od północy



Okna

Wkładkę założył: Adam Żywiczny VI 1990
(imie, nazwisko, data)

Miejsce przechowywania negatywów: BDZ Suwałki

OZGraf. Z.P. Ostróda zam. 699 nakł. 23.600

Wzór ODZ 1978 r.