

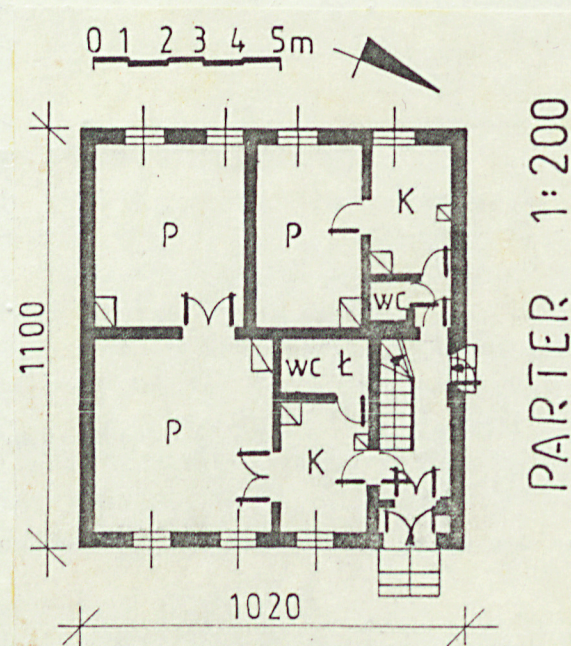
1. Obiekt

DOM

2. Czas powstania
XIX/XX w.

3. Miejscowość
OLECKO

11. Zdjęcia, rzut, przekrój, sytuacja, orientacja



4. Adres

ul. Zamkowa 14
nr hipoteczny

5. Przynależność administracyjna

województwo suwalskie

gmina Olecko

6. Poprzednie nazwy miejscowości

Margrabowo, Treuburg

7. Przynależność administracyjna
1 VI 1975

województwo białostockie

powiat Olecko

8. Właściciel i jego adres

PGKiM w Olecku, ul. Wojska Polskiego 5.

9. Użytkownik i jego adres

j.w.

10. Rejestr zabudowy

Nr data

12. Autorzy, historia obiektu, określenie stylu.

13. Opis (sytuacja, materiał i konstrukcja, rzut, bryła, elewacje, wnętrze, wyposażenie, instalacje)

Sytuacja: Dom położony jest we wschodniej części miasta, przy zwarcie w tym miejscu zabudowanej zachodniej pierzei ulicy Zamkowej. Biegnie ona równolegle do pobliskiego jeziora Olecko Duże, opadając i wznosząc się, na jej wsch pierzei stoi kościół. Omawiany dom usytuowany jest niedaleko/kilka metrów/od skrzyżowania ulicy Zamkowej z ulicą 1-go Maja, pñn elewacją przylega do budynku stojącego frontem przy drugiej z tych ulic. Od pñd dom połączony jest z sąsiednim o nr 16 murem przykrytym rzędem dachówki, stojącym na bardzo wysokim cokole z kamieni. Niewielka posesja położona na tyłach domu łączy się z sąsiednimi należącymi do budynków stojących przy ulicy 1-go Maja, od pñd ogrodzona jest płotem z siatki, tamże znajduje się mały ogródek.

Materiał, konstrukcja, technika: Dom o ścianach ceglanych postawionych na fundamentach kamiennych. Detale architektoniczne wykonano ze stiuku. Stropy belkowe, drewniane z podsufitką z tynku na matach trzcinowych; w piwnicy sklepienie o przekroju łuku, z cegły. Więźba dachowa z drzewa iglastego, konstrukcja stolcowa/stolce ukryte w ściankach działowych poddasza/. Dach pokryty dachówką holenderską. Podłogi z desek, płyt pilśniowych, cegieł i gładzi cementowej. Schody zewnętrzne kamienne i kamiennocementowe. Wewnętrzne drewniane, belkowe; wsparte na dwóch policzkach, drabiniaste/na strych/, także/ do piwnicy/; zabiegowe, o sptopniach nakładanych, wpuszczanych w ścianę/na poddasze/. Drzwi gładkie przeszklone i nie, płycinowe, płycinowe z naswietleniem, ciesielskie. Okna krosnowe, ościeżnicowe z wietrznikami, skrzynkowe z wietrznikami.

Rzut: Dom założony na planie w kształcie prostokąta o prawie jednakowej długości boków, dwutraktowy, z jednym biegiem i ciągiem komunikacyjnym.

Bryła: Dom o zwartej bryle przykrytej dachem dwuspadowym. Budynek jest od frontu jednokondygnacyjny, od tyłu, od strony pñn-dwukondygnacyjny. Elewacja pñn domu przylega częściowo do sąsiedniego budynku, od strony elewacji tylnej w tymże budynku jest ślepy wjazd pozwalający na dostęp do fragmentu pñn elewacji omawianego domu; tamże umiejscowiono drzwi wejściowe. Dom częściowo jest podpiwniczony, ma mieszkalne poddasze.

Elewacje: Frontowa-na cokole zwiększającym swoją wysokość w stronę pñn/wyrównanie spadku terenu/. Jednokondygnacyjna, czteroosiowa/czwarta oś to drzwi/. Cokół, ława podokienna, elewacja i dodatkowo pod okapem zwieńczone gzymsem. Nad wszystkimi otworami odcinki gzymsu. Elewacja pñd-parter ślepy. Poddasze-dwa okna płaskoprzesklepienne i flankowane dwoma małymi. Wyżej, na osi dwa wąskie okienka. Elewacja tylna-parter jest czteroosiowy/okna/. Część elewacji od pñn jest piętrowa z jednym szerokim oknem. Elewacja pñn-fragment przylegający do sąsiedniego budynku ma drzwi umieszczone tuż przy ścianie tegoż domu.

Wyposażenie: Część drzwi wewnętrznych ma klasycystyczne odrzwia z wieńczącymi nadprożą gzymсами.

Instalacje: Ogrzewcza/piece kaflowe/, elektryczna, gazowa, wodno-kanalizacyjna.

A B C D E

14. Kubatura

539,7 m³/z poddaszem/.

15. Powierzchnia użytkowa

174,6 m²/z poddaszem/.

16. Przeznaczenie pierwotne

Mieszkalne.

17. Urzycowanie obecne

Mieszkalne.

18. Prace budowlane i konserwatorskie, ich przebieg i dokumentacja

19. stan zachowania (fundamenty, ściany zewnętrzne, ściany wewnętrzne, sklepienia, stropy, konstrukcje dachowe, pokrycie dachu, wyposażenie i instalacje)

Dom w złym stanie technicznym.

20. Najpilniejsze postulaty konserwatorskie

Konieczny remont kapitalny budynku.

21. Akta archiwalne (rodzaj akt, numer i miejsce przechowania)

24. Uwagi różne

22. Bibliografia

25. Opracował

tekst Eliza Ptaszyńska, sierpień-wrzesień 1987 r.

imię, nazwisko, data, podpis

plany, rysunki j.w.

imię, nazwisko, data, podpis

zdjęcia fotogr j.w.

imię, nazwisko, data, podpis

miejsce przechowania negatywów BDZ w Suwałkach.

Karta po wypełnieniu podlega ochronie na podstawie przepisów prawa autorskiego

23. Źródła ikonograficzne i fotografie (rodzaj, miejsca przechowania, sygnatury)

26. Adnotacje o inspekcjach, informacje o zmianach (daty, imiona i nazwiska wypełniających)

27. Załączniki Wkładka ze zdjęciami.

1. Miejscowość OLECKO	2. Obiekt (nazwa jak w karcie) DOM	3. Zawartość wkładki (nazwa obiektu lub materiału uzupełniającego) 8 zdjęć.
--------------------------	---------------------------------------	--



Elewacja główna.



Elewacja boczna-płd.



Połączenie domu z sąsiednim. Widoczny ślepy wjazd.

Wkładkę założył: Eliza Ptaszyńska, sierpień-wrzesień 1987 r.
(imię, nazwisko, data)

Miejsce przechowywania negatywów: BDZ w Suwałkach.



Podwyższona część elewacji tylnej.

Płn.część elewacji tylnej.



Pkd.część elewacji tylnej.



Odrzwia wewnętrzne.

Drzwi wejściowe.