

1. Obiekt

BUDYNEK GOSPODARCZY

2. Czas powstania

p.XX w.

3. Miejscowość

O L E C K O

11. Zdjęcia, rzut, przekrój, sytuacja, orientacja



4. Adres

ul. Zamkowa 2.

nr hipoteczny

5. Przynależność administracyjna

województwo suwalskie

gmina Olecko

6. Poprzednie nazwy miejscowości

Margrabowo, Treuburg

7. Przynależność administracyjna
1 VI 1975

województwo białostockie

powiat Olecko

8. Właściciel i jego adres

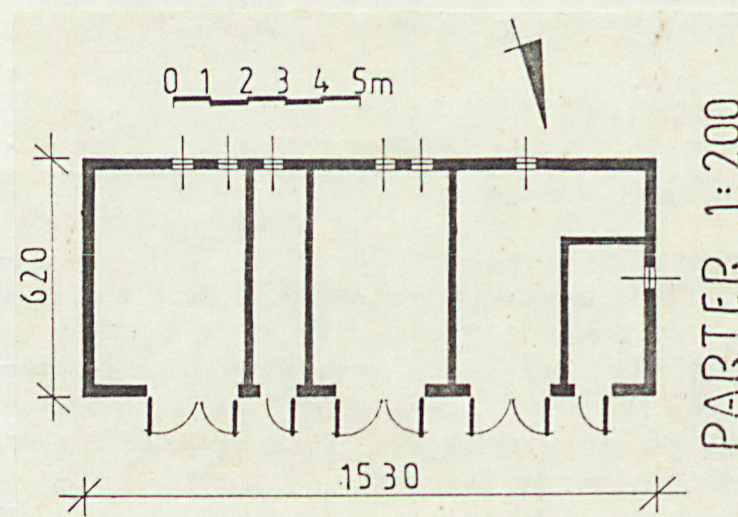
ZSZ w Olecku, Plac Zamkowy.

9. Użytkownik i jego adres

j.w.

10. Rejestr zabiteków

Nr data



12. Autorzy, historia obiektu, określenie stylu.

13. Opis (sytuacja, materiał i konstrukcja, rzut, bryła, elewacje, wnętrze, wy. oszażenie. Instalacje)

Sytuacja: Budynek położony jest we wschodniej części miasta, na tyłach internatu dawnego Zasadniczej Szkoły Zawodowej stojącego przy zachodniej, luźno zabudowanej w tym miejscu pierzei ulicy Zamkowej. Prowadzi ona równolegle do pobliskiego jeziora Olecko Duże, przy jej wschodniej pierzei, niedaleko od omawianego budynku, znajduje się kościół. Garaż południową elewacją ustawiony jest przy nienazwanej, bitej drodze prowadzącej prostopadle od ulicy Zamkowej do rzeki Legi. Droga na stromym spadku ku rzece staje się szerokimi schodami. Posesja, którą z jednej strony ogranicza omawiany budynek jest rozległa, częściowo ogrodzona płotem z siatki i ograniczona budynkiem d. internatu.

Materiał, konstrukcja, technika: Budynek o ścianach ceglanych, stropy na metalowych szynach. Więźba dachowa z drzewa iglastego, konstrukcja kleszczowo-płatwiowa/dwa rzędy stolców/. Dach pokryty dachówką, karpiówką/górna partia/ i blachą /dolna oraz wystawki/. Na podłogach gładź cementowa. Drzwi ciesielskie/od środka/ i deszczułkowe /od zewnętrznej strony/. Okna krosnowe.

Rzut: Budynek założony na planie w kształcie prostokąta, jednotraktowy, dostępny pięcioma parami drzwi.

Bryła: Budynek o zwartej, niskiej bryle przykrytej dachem mansardowym, wietrznik brogowym, a wystawki-pulpitowymi. Dom nie jest podpiwniczony, a poddasze ma nieużytkowe.

Elewacje: Południowa-na cokole, niesymetryczna, z pięcioma małymi okienkami. Elewacja wschodnia-na cokole, ślepa. Elewacja półn-na cokole, niesymetryczna, z pięcioma parami drzwi/pierwsze, trzecie i czwarte są podwójne/. W dolnej partii dachu, w jej środkowej części umiejscowiono dwie wystawki. Elewacja zachodnia z małym okienkiem.

14. Kubatura 239,0 m ³	15. Powierzchnia użytkowa 78,4 m ²	16. Przeznaczenie pierwotne	17. Urzyczkowanie obecne Garże i magazyny.
18. Prace budowlane i konserwatorskie, ich przebieg i dokumentacja		19. stan zachowania (fundamenty, ściany zewnętrzne, ściany wewnętrzne, sklepienia, stropy konstrukcje dachowe, pokrycie dachu, wyposażenie i instalacje) Dobry.	
		20. Najpilniejsze postulaty konserwatorskie	

21. Akta archiwalne (rodzaj akt, numer i miejsce przechowania)

22. Bibliografia

23. Źródła ikonograficzne i fotografia (rodzaj, miejsca przechowania, sygnatura)

24. Uwagi różne

25. Opracował

tekst Eliza Ptaszyńska, wrzesień 1987 r.

imię, nazwisko, data, podpis

plany, rysunki j.w.

imię, nazwisko, data, podpis

zdjęcia fotogr. j.w.

imię, nazwisko, data, podpis

miejsce przechowania negatywów BDZ w Suwałkach.

Karta po wypełnieniu podlega ochronie na podstawie przepisów prawa autorskiego

26. Adnotacje o inspekcjach, informacje o zmianach (daty, imiona i nazwiska wypełniających)

27. Załączniki

Wkładka ze zdjęciami.

1. Miejscowość
O L E C K O

2. Obiekt (nazwa jak w karcie)
BUDYNEK GOSPODARCZY.

3. Zawartość wkładki (nazwa obiektu lub materiału uzupełniającego)
4 zdjęcia.



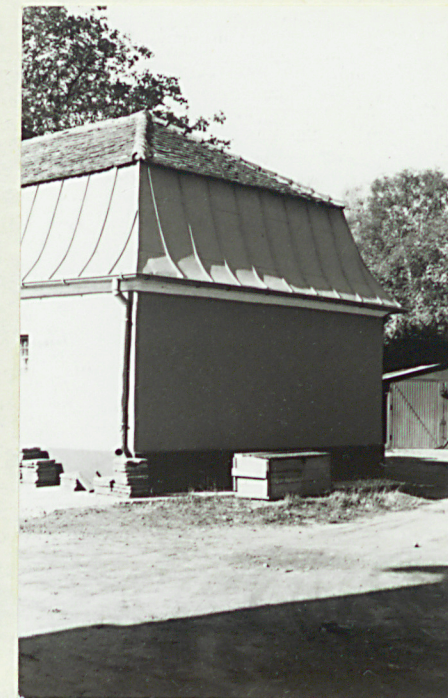
Zach część elewacji
główniej.



Wsch. część elewacji
główniej.



Elewacja wsch.



Elewacja zach.

Wkładkę założył: Eliza Ptaszyńska, wrzesień 1987 r.
(imię, nazwisko, data)

Miejsce przechowywania negatywów: BDZ w Suwałkach.