

A B C D E F G H I J K L M N O P R S T U V X Y Z Nr

6151

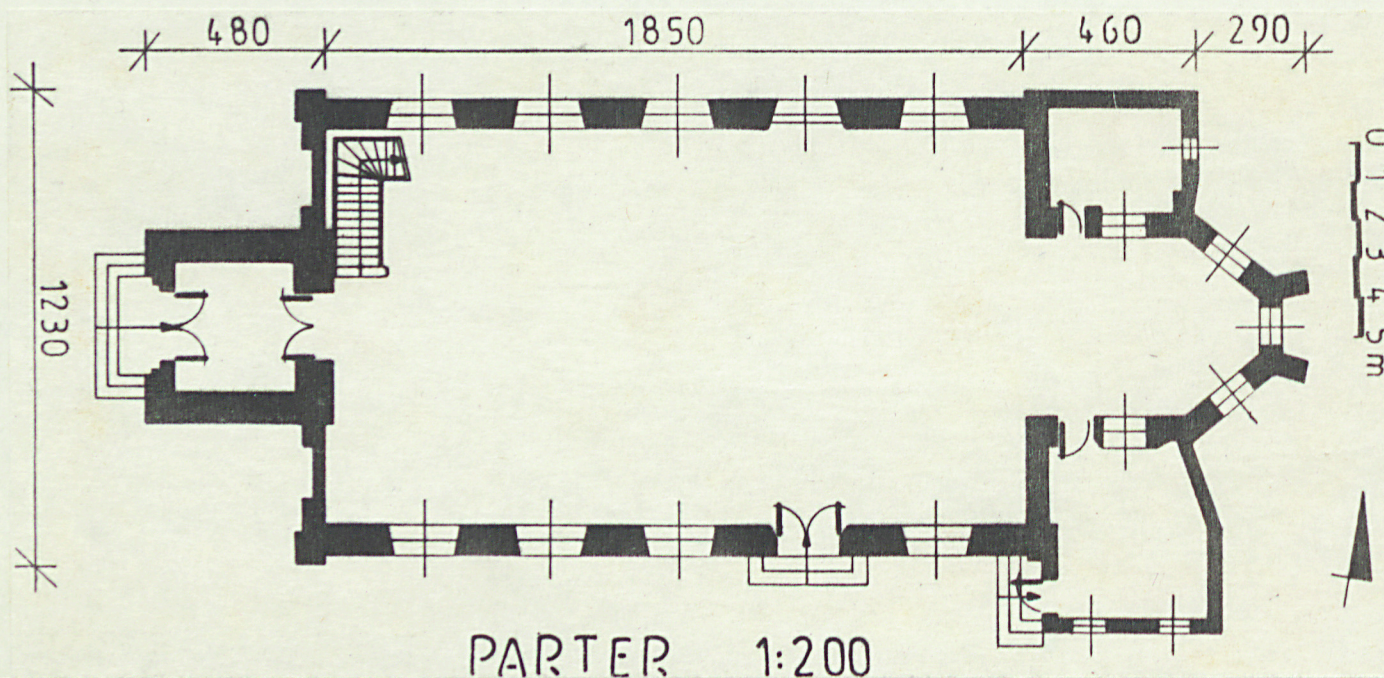
1. Obiekt

846/1 KOSCIÓŁ P.W. PODWYŻSZENIA KRZYŻA ŚWIĘTEGO

2. Czas powstania  
1859-1861 rok

3. Miejscowość  
OLECKO

11. Zdjęcia, rzut, przekrój, sytuacja, orientacja



4. Adres  
ul. Zamkowa

nr hipoteczny .....

5. Przynależność administracyjna

województwo suwalskie

gmina Olecko

6. Poprzednie nazwy miejscowości

Margrabowo, Treuburg

7. Przynależność administracyjna  
przed 1 VI 1975

województwo białostockie

powiat Olecko

8. Właściciel i jego adres

Parafia Rzymsko-Katolicka  
p.w. Podniesienia Krzyża Sw.  
w Olecku, Diecezja Warmińska.

9. Użytkownik i jego adres

J..W.

10. Rejestr zabytków

Nr 742 data 15.12.1989



12. Autorzy, historia obiektu, określenia stylu.

Architekt oraz wykonawcy projektu nieznani. Kościół zbudowany w stylu neogotyckim, o takimż jednorodnym wyposażeniu. Konsekrowany w 1862 roku przez sufragana Antoniego Frenzla. W czasie wojny nie zniszczony.

13. Opis (sytuacja, materiał i konstrukcja, rzut, bryła, elewacje, wnętrze, wyposażenie, instalacje).

Sytuacja-Kościół położony we wschodniej części miasta, po lewej stronie rzeki Legi, w luźnej zabudowie wsch. pierzei ulicy Zamkowej. Plac wokół świątyni otoczony jest murem ceglany oraz ogrodzeniem z siatki (od płn. strony). Na wprost kościoła znajduje się plebania, a na jego tyłach stary cmentarz oddzielony stromym urwiskiem od jeziora Olecko Duże. Świątynia jest orientowana na wschód.

Materiał, konstrukcja, technika-Ściany wzniesione na fundamentach kamiennie-ceglanych, ceglane (wozówki i główki). Płyciny dekoracyjne betonowe, a elementy dekoracji z profilowanej cegły oraz kształtek. Wiązania dachowe nad nawą odsłonięte, więźba dachowa z drzewa iglastego, konstrukcja dwustolcowa. W absydzie sklepienie beczkowe i trójpółowe. Dach główny pokryty dachówką holenderską, inne arkuszami blachy. Posadzki z terakoty, gładzi cementowej, płytek lastrykowych i cegieł. Schody zewnętrzne kamienne oraz cementowe. Wewnętrzne-drewniane, belkowe, wsparte na dwóch policzkach, zabiegowe z drewnianą balustradą; drabiniaste o konstrukcji wcześniej opisanej. Drzwi metalowe, płycinowe z naswietleniem i bez, przeszklone, ciesielskie. Okna-witraże.

Rzut-Kościół założony na planie w kształcie prostokąta z kwadratową kruchtą na osi ściany zachodniej, a trójbocznie zamkniętą absydą-wschodniej. Po obu stronach absydy dwie zakrystie, płn. mniejsza, prostokątna w rzucie; płd. na planie w kształcie kwadratu ze skośnie ściętą płn.-wsch. częścią. Świątynia jest jednonawowa, z jednym ciągiem i biegiem komunikacyjnym.

Bryła-Bryła kościoła niska, przysadzista, przykryta proporcjonalnie wysokim dachem dwuspadowym. Kruchta z masywną wieżą zamkniętą strzelistym daszkiem brogowym. Absyda przykryta dachem dwuspadowym i brogowym (trójpółaciowym). Bryła kościoła częściowo przesłonięta przez zbudowaną od strony płd. wolno stojącą kaplicę.

Elewacje-Elewacja płn.: na wysokim cokole z pięcioma ostrołukowymi oknami. Pod okapem fryz ułożony z rombów z kształtek ujęty od dołu i góry w proste gzymsy. Wyżej gzyms z profilowanych cegieł. Elewacja płd.-analogiczna do płn. Pod czwartym oknem oddzielone parapetem drzwi. Elewacja zach.-na cokole z gzymsem, jak i opisane elewacje. Na osi wieża z kruchtą. Nad uskokowo rozglifionym portalem małe ostrołukowe okienko. Poziom kruchty oddzielony gzymsem i daszkiem okapowym. Naroża wieży wzmocnione lizenami, które w górnej partii mają formę pilastrów z prostymi, gładkimi cokołami i głowicami. Nad daszkiem okapowym okienko jak niżej. Nad nim i na każdej z ścian na wspólnych ławach podokiennych po dwa rozdzielone pilastremi ostrołukowe okna z pionowymi, prostokątnymi, z wypustką dwiema płycinami pod każdym z nich. Okna wypełnione ukośnie umieszczonymi szczebelkami. Płaszczyzna łuku ślepa. Ponad oknami, na całej szerokości ściany szeroki pas łączący się z głowicami pilastrów. U góry gzymsy. Na narożach wieży masywne pinakle z prostokątnymi płycinami zakończonymi znakiem krzyża na każdej ścianie, zwieńczonej gzymsem i trójkątnym szczytem. Daszki brogowe zwieńczone krzyżem. Lica ścian wieży wyniesione ku górze i zamknięte trójkątnymi szczytami z trzema ostrołukowymi płycinami, środkowa wyższa z szczelinowym prześwitem. Pod okapem gzyms uskokowy. Na dachu wieży kula z krzyżem. Skrzydła tej elewacji to ścianki bocznych partii nawy. Na obu po jednym ostrołukowym oknie przeszklonym tylko w płaszczyźnie łuku (formą szczeblinki przypominają najprostszy maswerk z rozetką). Naroża elewacji zwieńczone pinaklami z płycinami z krzyżem o ściankach bezpośrednio zwieńczonych trójkątnymi szczytami. Daszki z krzyżami. Elewacja wsch.: naroża nawy zwieńczone pinaklami, jak wyżej opisane. Nad dachem absydy, w szczycie ściany nawy-rozetka. Pod okapem gzyms. Na szczycie dachu, w linii nad ołtarzem-niewielki krzyż. Absyda trójbocznie zakończona, z cokołem, naroża wzmoc-



<p>14. Kubatura</p> <p>2218,7 m<sup>3</sup>(bez wieży)</p>	<p>15. Powierzchnia użytkowa</p> <p>250 m<sup>2</sup></p>	<p>16. Przeznaczenie pierwotne</p> <p>Sakralne</p>	<p>17. Użytkowanie obecne</p> <p>Sakralne</p>
<p>18. Prace budowlane i konserwatorskie, ich przebieg i dokumentacja</p> <p>Remonty bieżące.</p>		<p>19. Stan zachowania (fundamenty, ściany zewnętrzne, ściany wewnętrzne, sklepienia, stropy, konstrukcje dachowe, pokrycie dachu, wyposażenie i instalacje)</p> <p>Ściany zakrystii oraz dolne partie ścian kościoła zagrzybione.Tynki z drobnymi ubytkami.</p>	
		<p>20. Najpilniejsze postulaty konserwatorskie</p> <p>Osuszenie i odgrzybienie ścian.Dogrzanie pomieszczeń.</p>	



21. Akta archiwalne (rodzaj akt, numer i miejsce przechowywania)

24. Uwagi różne

22. Bibliografia

OLECKO. Studium historyczno-urbanistyczne do planu zagospodarowania przestrzennego miasta. Opr. Barbara Tomecka, Irena Małofiejew, Zofia Piłaszewicz, PKZ-PDNH w Białymstoku, Białystok 1978 r.

23. Źródła ikonograficzne i fotograficzne (rodzaj, miejsce przechowywania, sygnatury)

25. Opracował

tekst ..... Eliza Ptaszyńska, kwiecień 1989 r. ....  
imię, nazwisko, data, podpis  
plany, rysunki ..... Eliza Ptaszyńska, kwiecień 1989 r. ....  
imię, nazwisko, data, podpis  
zdjęcia fotogr. .... Eliza Ptaszyńska, kwiecień 1989 r. ....  
imię, nazwisko, data, podpis  
miejsce przechowywania negatywów ..... BDZ w Suwałkach. ....

KARTA PO WYPEŁNIENIU PODLEGA OCHRONIE NA PODSTAWIE PRZEPISÓW PRAWA AUTORSKIEGO !

26. Adnotacje o inspekcjach, informacje o zmianach (daty, imiona i nazwiska wypełniających)

27. Załączniki Wkładka nr 1 z opisem, planem sytuacyjnym i 9 zdjęciami oraz wkładka nr 2 z 8 zdjęciami.



1. Miejscowość

O L E C K O

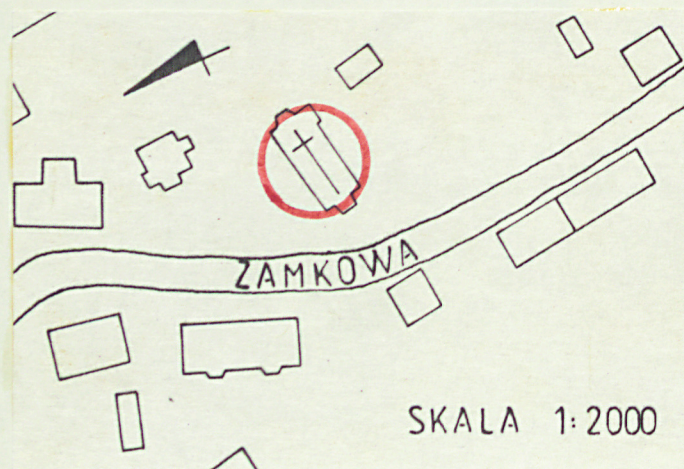
2. Obiekt (nazwa jak w karcie)

KOŚCIÓŁ

3. Zawartość wkładki (nazwa obiektu lub materiału uzupełniającego)

c.d. pt.13, plan sytuacyjny i 9 zdjęć

większa, z wejściem na ścianie zach i dwoma ostrołukowymi oknami na pld. Płn-takież okno na ścianie wsch.  
Wnętrze-Wyposażenie kościoła neogotyckie z trzema ołtarzami: Najświętszej Marii Panny, Św. Józefa oraz główny przedstawiający sceny Bożego Narodzenia, Zmartwychwstania, Adoracji Jezusa i Opłakiwanie Ukrzyżowanego Chrystusa. Nad łukiem tęczowym obraz ze sceną Ostatniej Wieczerzy. W zach partii nawy drewniany chór wsparty na czterech kolumnach, z organami o bardzo skromnym prospekcie. Jednolite stylowo są też: ambona, chrzcielnica, dwa konfesjonały. W kruchcie-płasko-rzeźbiony z wicią roślinną, kamienny, przyścienny ławaterz.  
Instalacje-Elektryczna i ogrzewcza (centralne ogrzewanie).



Plan sytuacyjny



Sylwetka kościoła



Elewacja pld

Wkładkę założył: Eliza Ptaszyńska, kwiecień 1989 r.  
 (imię, nazwisko, data)

Miejsce przechowywania negatywów: BDZ w Suwałkach

Z-d Poligr. Jan Jasiński W-wa, ul. Wolna 13, tel. 12-43-88

Wzór ODZ 1978 r.





Elewacja płn



Płn skrzydło elewacji  
głównej



Portal i płd skrzyd-  
ło elewacji głównej



Wieża



Apsyda



Zakrystia  
płn.

Zakrystia płd





1. Miejscowość  
O L E C K O

2. Obiekt (nazwa jak w karcie)  
KOŚCIÓŁ

3. Zawartość wkładki (nazwa obiektu lub materiału uzupełniającego)  
8 zdjęć



Górna partia wieży



Pinakiel



Płd-wsch naroże zwieńczone  
pinakiem



Okienko wieży

Wkładkę założył: Eliza Ptaszyńska, kwiecień 1989 r.  
(imię, nazwisko, data)

Miejsce przechowywania negatywów: ...RDZ...w...Suwałkach

Z-d Poligr. Jan Jasiński W-wa, ul. Wolna 13, tel. 12-43-83





Szczyt wieży



Fryz



Okienko nad absydą



Lawaterz