

BADAŃ I DOKUMENTACJI ZABYTEKÓW
06-400 Ciechanów
ul. Sobolewicza 33 tel. 51-33

1. Obiekt

Budynek gospodarczy/komórki/ czworaka

442/3

2. Czas powstania

XIX wiek

3. Miejscowość

Narzym

11. Zdjęcia, plan sytuacyjny, rzuty



4. Adres

nr hipoteczny PGR Narzym

5. Przynależność administracyjna

województwo Ciechanowskie

gmina ~~Działdowo~~ KOWO-OSADA
pow. DZIAŁDOWO

6. Poprzednie nazwy miejscowości

7. Przynależność administracyjna
przed 1.VI.1975

województwo Olsztyńskie

powiat Działdowo

8. Właściciel i jego adres

Zespół PGR Księży dwór.

9. Użytkownik i jego adres

jw.

10. Rejestr zabytków

Nr data

autor zdjęć arch Ludwik Szperl
data wykonania 1979 WKZ Ciechanów.
miejsce przechowywania negatywów

12. Autorzy, historia obiektu, określenia stylu.

13. Opis (sytuacja, materiał i konstrukcja, rzut, bryła, elewacje, dach, wnętrze wyposażenie, instalacje)

Integralną część zespołu czworaków gospodarstwa rolnego /obecnie PGR/ w Narzymiu, stanowią małe budynki gospodarcze, /komórki/ użytkowane przez ludność mieszkającą w czworakach. Ściany budynku /komórki/ murowane są z cegły na podmurówce /fundamencie/ kamiennej. Nie są tynkowane. Konstrukcja stropu drewniana, belkowa. Strop z desek układanych na styk. Więźba dachu drewniana, oparta na drewnianej nadbudowie na ścianie ceglanej, zwanej tremplem. Dach dwuspadowy, połacie kryte dachówką esówką na łątach. Szczyty poddasza odeskowane. Przestrzeń poddasza dostępna od wnętrza budynku po drabinie, oraz od zewnątrz poprzez drzwi w szczytach. Nadproża w otworach okien i drzwi płaskie, ceglane. Drzwi drewniane, szpagowe, okna żeliwne, sześciopolowe, pojedyncze. Podłoga wewnątrz - polepa gliniana. Funkcjonalnie budynek podzielony jest cienką ceglana ścianką działową, na cztery jednakowe części, każda z osobnym wejściem z zewnątrz i jednym oknem. Budynek nie posiada instalacji elektrycznej ani ~~centralnego~~ ogrzewania.

14. Kubatura 280 m ³	15. Powierzchnia użytkowa 85 m ²	16. Przeznaczenie pierwotne budynek gospodarczy	17. Użytkowanie obecne budynek gospodarczy
18. Prace budowlane i konserwatorskie, ich przebieg i dokumentacja		19. Stan zachowania (fundamenty, ściany zewnętrzne, ściany wewnętrzne, sklepienia, stropy, konstrukcje dachowe, pokrycie dachu, wyposażenie i instalacje) Fundamenty, ściany wewnętrzne i zewnętrzne, strop, więźba i pokrycie dachu oryginalne. Okna i drzwi oryginalne. Stan techniczny budynku zły.	
20. Najpilniejsze postulaty konserwatorskie Obiekt nie wymaga opieki konserwatorskiej poza rejestracją w postaci niniejszej karty.			

21. Akta archiwalne (rodzaj akt, numer i miejsce przechowywania)

22. Bibliografia

23. Źródła ikonograficzne i fotografie (rodzaj, miejsce przechowywania, sygnatury)

24. Uwagi różne

25. Wypełnił

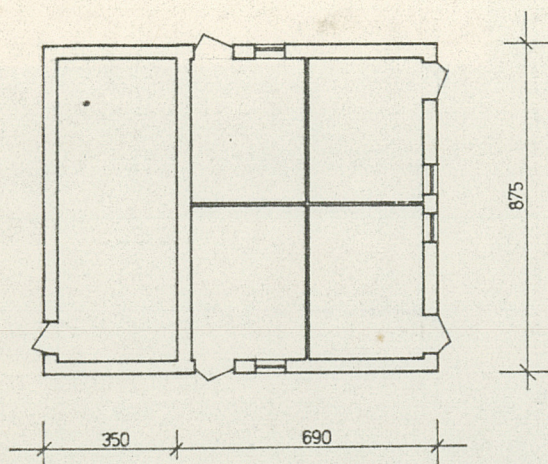
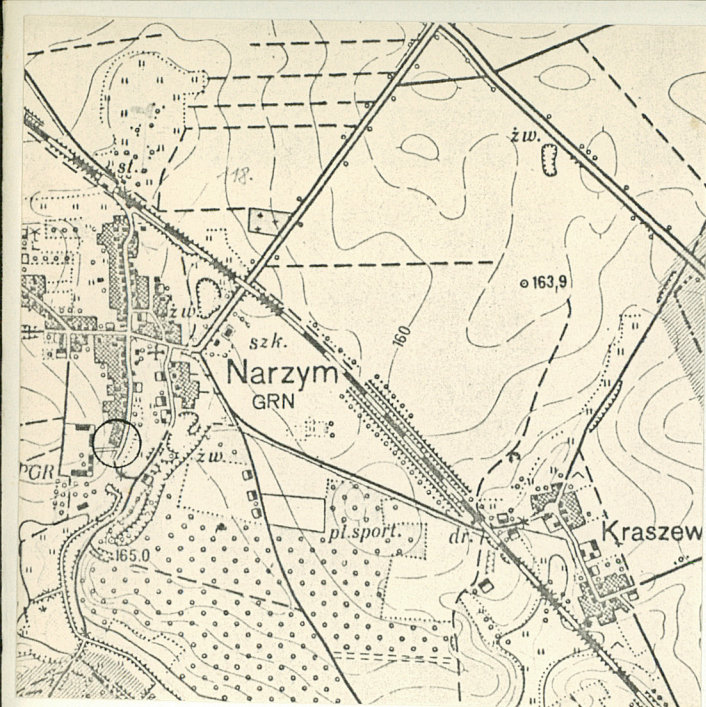
arch. Ludwik Szperl
arch. Wiesław Torbus

26. Sprawdził

11.02.82 r.

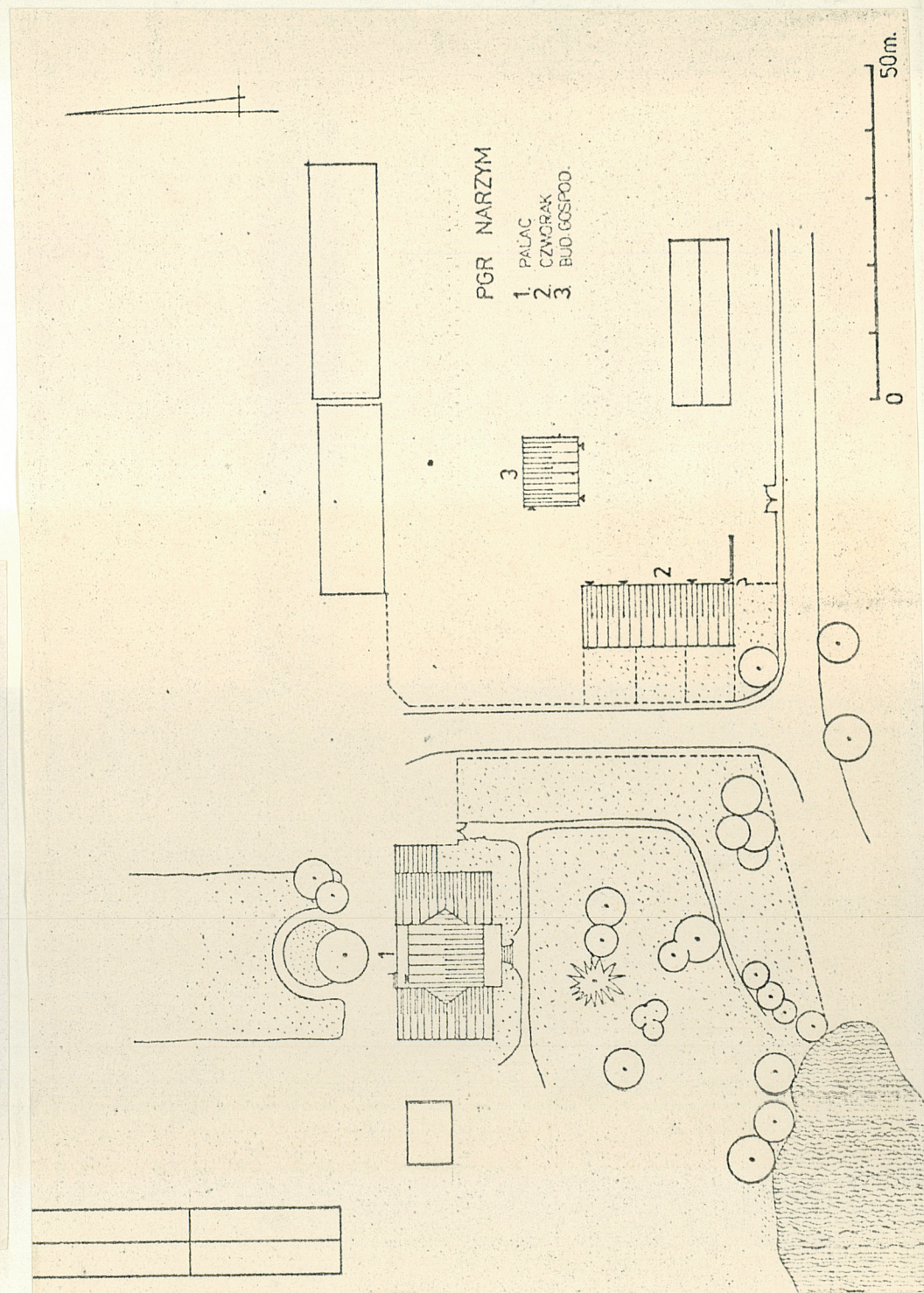
KIEROWNIK BIURA
Badań i Dokumentacji Zabytków
[Signature]
mgr Romuald Bławat

URZĄD WOJEWÓDZKI
Wydział Kultury i Sztuki
BIURO
BADAŃ I DOKUMENTACJI Zabytków
06-400 Ciechanów
ul. Sienkiewicza 83 tel. 51-83



0 1 2 3 4 5m

PGR NARZYM
bud. gospodarczy czworaka



Narzym

budynek gospodarczy /komórki/ czworaka.

