

Nr

III

A

B

C

D

E

F

G

H

I

J

K

L

M

N

O

P

R

S

T

U

V

W

X

Y

Z

1. Obiekt zabytkowy

DOM - ULICA I. DASZYŃSKIEGO NR 17. ob. 6

2. Miejscowość

miasto
NOWE MIASTO LUBAWSKIE
NEUMARK

3. Wiek XIX/XX

4. Styl

5. Kubatura m³

ca 400

6. Powierzchnia w m²

a) zabytkowa: 96 b) użytkowa: 96

7. Materiał budowlany

przed zniszczeniem

po odbudowie

11. Ilość budynków

1

14. Grunty należące do zabytku:

ha

a) ściany

cegła

12. Ilość kondygnacji

1, 3.

a) ogrody stylowe

b) sklepienia

13. Użytkowanie wnętrza według ilości:

c) stropy

drewn.

a) izb mieszkalnych

5

c) lasy

d) więzania dachu

drewn.

b) innych pomieszczeń

sępek 4

d) wody

e) krycie dachu

dachówka

c) piwnic

1

e) inne

8. Wyposażenie architektoniczne

KLATKA SCHODOWA Z PORĘCZAMI
I POK. XIX W.

15. Przeznaczenie pierwotne budynku

MIESZKALNE

16. Użytkowanie w latach ubiegłych

"

1 SĘPEK

17. Użytkowanie obecne

"

"

18. Nadaje się do użycia na:

CELE MIESZKALNE.

9. Autorzy i data budowy i przebudowy

ZBUD. ZAPRAWNE W I POK. XIX W.,
PODWYŻSZONY O ŚCIANĄ KOLANOWĄ
W II POK. XIX W.
PARTER PRZEROBIONY CZĘŚCIOWO NA
SĘPEK W XX WIEKU.

19. Data, rodzaj i stopień zniszczeń i odbudowy

Data

O P I S

znisz-
czeni-
%
%odbu-
do wa
%
%

VII. 1939 r.

mieszkalny

XI. 1939 r.

XII. 1945 r.

VII. 1957.

STAN TECHNICZNY ZADAWALAJĄCY.

20. Przynależność administracyjna

a) województwo OLSZTYN

b) powiat NOWE MIA

c) gmina

21. Stacja

nazwa stacji

odległość od
stacji w km

a) kolejowa

NOWE MIASTO LUB.

b) autobusowa

22. Właściciel i jego adres

MARIA WASZEWICZ

23. Użytkownik i jego adres

24. Inwestor i jego adres:

25. Rejestr zabytku nr V/52 / 10-370-918

rok 13. 03. 1957. miejsce przechowywania

26. Nazwa księgi hipotecznej

27. Numer
hipoteczny

28. Akta Nr. Onca. 326/54.

29. Fotografie

WK2 - Olstyn

30. Inwentaryzacja pomiarowa

10. Udostępnienie

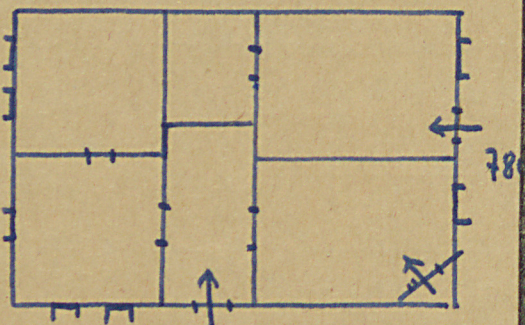
dostępny

31. Szkic sytuacyjny, plan schematyczny, uwagi opisowe, fotografia



13. VII. 57

W ZABUDOWIE KALENICOWEJ. PARTEROWY 2 PIĘTERKIEM W ŚCIANIE SZCZYTOWEJ. SZCZYT SKODŁOWY ZAEŃCZONY TRÓJKĄTNYM PRZYCZÓŁKIEM. DRAP PODMIESIONY O ŚCIANĘ KOLANKOWĄ. DACH SIOŁOWY KŁĘTY KOŁENDERKĄ. OD ULICY DASZEŃSKIEGO PRZECIOGOWY, OD UL. 1-GO MAJA - TRÓJKĄTOWY



KATALOG ZABYTEŁÓW Sztuki w Polsce.
WOJ. OLSZTYŃ. POW. NOWE MIASTO. 1954.
OPRAC. J. TRYBOWSKI, O. ZAGÓROWSKI
MASZYŃKOWIS W B12.

h=3.00

32. Przebieg prac konserwatorskich

rok	Wyszczególnienie prac	Koszt tys. zł

33. Koszty
w tys. zł

przewidywane

rzeczywiste

34. Inspekcje

35. Uwagi różne

36. Wypełnił dnia 13.VIII.1957.
SŁAWA MOISZYCH.

37. Sprawdził dnia 15.IX.61

M. ARSZYŃSKI