

Nr

I

A

B

C

D

E

F

G

H

I

J

K

L

M

N

O

P

R

S

T

U

V

W

X

Y

Z

Olsztynskie

1. Obiekt zabytkowy

RATUSZ

2. Miejscowość

MORAĞ

MIASTO

3. Wiek XV

4. Styl

GOTYK

5. Kubatura m³

5418

6. Powierzchnia w m²

301

a) zabytkowa:

b) użytkowa:

20. Przynależność administracyjna

a) województwo

OLSZTYN

b) powiat

MORAĞ

c) gmina

7. Materiał budowlany

Przed zniszczeniem

Po odbudowie

11. Ilość budynków

1

14. Grunty należące do zabytku:

ha

a) ściany

CEGLA

CEGLA

12. Ilość kondygnacji

3

a) ogrody stylowe

b) sklepienia

CEGLA

CEGLA

13. Użytkowanie wnętrza według ilości:

b) sady i grunty uprawne

c) stropy

CEGLA

CEGLA

a) izb mieszkalnych

c) lasy

d) wiązania dachu

DREWNO DREWNO

b) innych pomieszczeń

d) wody

e) krycie dachu

DACHÓW DACHÓW
-KA -KA

c) piwnic

e) inne

8. Wyposażenie architektoniczne

DWA PORTALE GOTYCKIE

15. Przeznaczenie pierwotne budynku

RATUSZ

16. Użytkowanie w latach ubiegłych

17. Użytkowanie obecne

URZĄD - PMRN i MUZEUM

18. Nadaje się do użycia na

19. Data, rodzaj i stopień zniszczeń i odbudowy

9. Autorzy i data budowy i przebudowy

1444 - BUDOWA

1697 - SPALONY i ODBUDOWANY

1843-902 - GRUNTOWNA RESTAURACJA

1945 - SPALONY

Data

O P I S

Zniszczenia %

Odbudowa %

VIII.1939 r.

XI.1939 r.

XII.1945 r.

VIII 1966

SPALONY

ODBUDOWANY
STAN DOBRY

21. Stacja

Nazwa stacji

Odległość od stacji w km

a) kolejowa

MORAĞ

włm

b) autobusowa

MORAĞ

włm

22. Właściciel i jego adres

PMRN - MORAĞ

23. Użytkownik i jego adres

PMRN - MORAĞ

24. Inwestor i jego adres

25. Rejestr zabytku Nr.....

rok..... miejsce przechowywania

26. Nazwa księgi hipotecznej

27. Nr hipoteczny

28. Akta

29. Fotografie

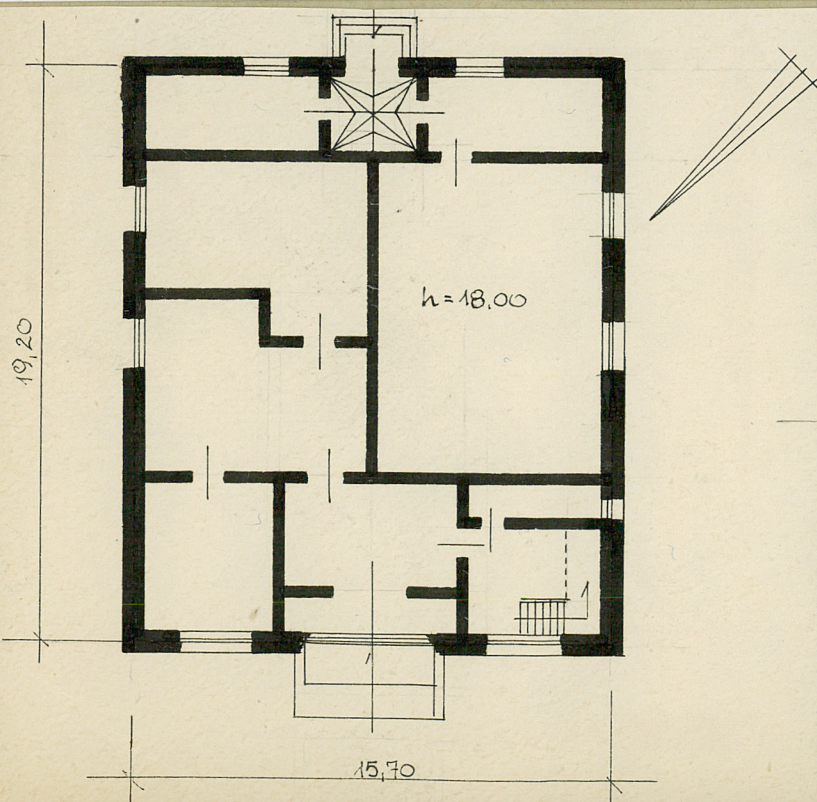
30. Inwentaryzacja pomiarowa



1966



1966



32. Przebieg prac konserwatorskich

Rok	Wyszczególnienie prac	K o s z t tys. zł

33. Koszty
w tys. zł

Przewidywane

Rzeczywiste

34. Inspekcje

35. Uwagi różne *USYTUOWANY NA ŚRODKU RYNKU, MUROWANY Z CEGŁY. DWA WEJŚCIA NA DŁUSZEJ OSI — PORTALE SCHODKOWE. OD PD-WSCH SIEŃ ZE SKLEPIENIEM GWIAZDZISTYM. DACH SIODEKOWY, W NIM DREWNIANA WIEŻYCZKA Z BAROKOWYM HEŁMEM Z LATARNIĄ SZCZYTU SCHODKOWE ZE STERCZANAMI.*

36. Wypełnił dnia 08.1966r.
K. DEGÓRSKI

37. Sprawdził dnia