

Nr 9

A

B

C

D

E

F

G

H

I

J

K

L

M

N

O

P

R

S

T

U

V

W

X

Y

Z

WARMIŃSKO-
MAZURSKIE

1. Obiekt zabytkowy

BUDYNEK PODZIAMCZAI
INTERNAT (DAWNY BUD. PODZIAMCZA) UL. KIBRZELNA 12

26912

2. Miejscowość

MIASTO 1891

ELBLĄG

3. Wiek

XIII-XIV

4. Styl

BAROK

5. Kubatura m³

2300

6. Powierzchnia w m²

a) zabytkowa: 340 b) użytkowa:

20. Przynależność administracyjna

a) województwo GDAŃSK

b) powiat

c) gmina

7. Materiał
budowlanyPrzed znisz-
czeniemPo
odbudowie

11. Ilość budynków

1

14. Grunty należące do zabytku:

ha

a) ściany

cegła

12. Ilość kondygnacji

2

a) ogrody stylowe

—

21. Stacja

Nazwa stacji

Odległość
od stacji
w km

b) sklepienia

—

13. Użytkowanie wnętrza
według ilości:

b) sady i grunty uprawne

—

a) kolejowa

ELBLĄG

c) stropy

drewno

a) izb mieszkalnych

7

c) lasy

—

b) autobusowa

—

d) więzania
dachu

—

b) innych pomieszczeń

6

d) wody

—

22. Właściciel i jego adres

MINIST. OŚWIATY

e) krycie dachu

dachówka

c) piwnic

2

e) inne

—

—

8. Wyposażenie architektoniczne

W NAROZU PEN-JACH FRAGMENT
BASZTY GOTYCKIEJ; NA FASADACH
WISZĄ GOTYCKIE PROFIŁE
PORTAL 1811

15. Przeznaczenie pierwotne budynku

MIESZKALNE (3)

16. Użytkowanie w latach ubiegłych

INTERNAT

17. Użytkowanie obecne

—

18. Nadaje się do użycia na

—

23. Użytkownik i jego adres

SZKOLA RZYMSK BUDOWL.
N. M.

24. Inwestor i jego adres

9. Autorzy i data budowy i przebudowy

GOTYCKI BUD. PODZIAMCZA PRZE-
BUDOW W OKRESIE BAROKU

19. Data, rodzaj i stopień zniszczeń i odbudowy

Data

O P I S

Znisz-
czenia
%Odbu-
dowa
%

VIII.1939 r.

NIE ZNISZCZONY

XI.1939 r.

—

XII.1945 r.

—

X 1959

CZĘŚCIOWA WYMIANA KRAKOW.

VIII 65

DOBRY

25. Rejestr zabytku Nr

187/M

23.12.1961

rok miejsce przechowywania

26. Nazwa księgi hipotecznej

27. Nr hipo-
teczny

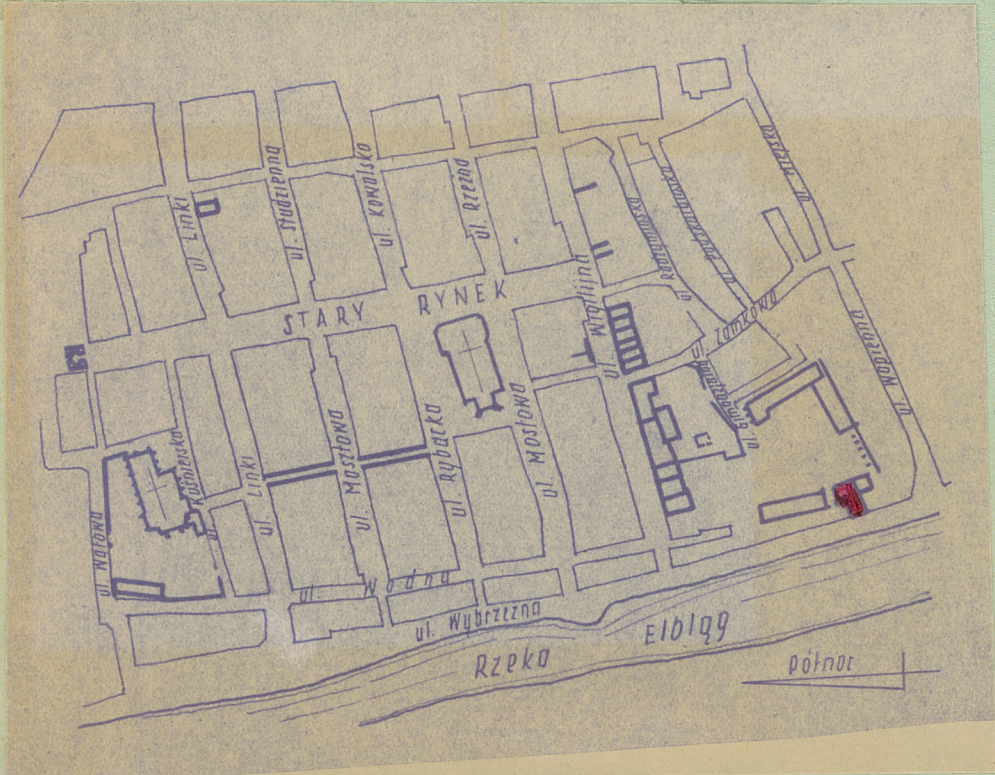
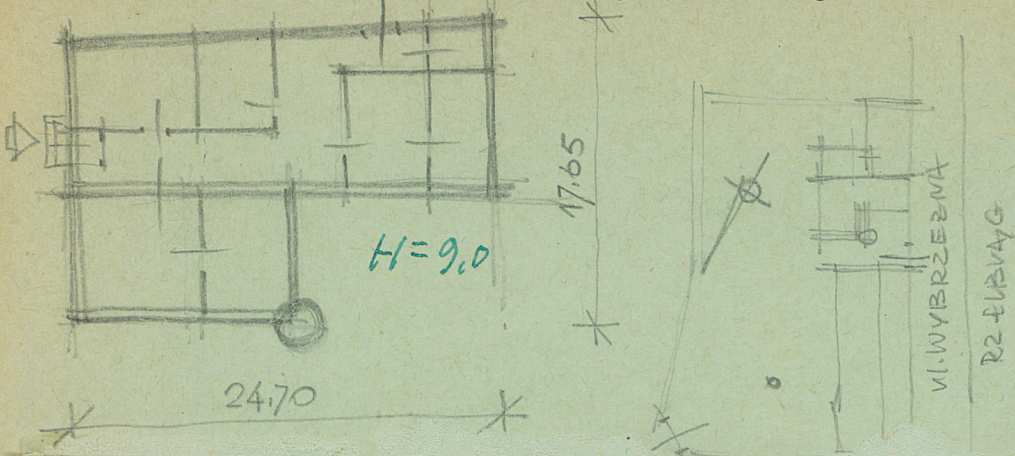
28. Akta

29. Fotografie

30. Inwentaryzacja pomiarowa

Z Y X W V U T S R P O N M L K J I H G F E D C B A Nr

31. Szkic sytuacyjny, plan schematyczny, uwagi opisowe, fotografia



32. Przebieg prac konserwatorskich

Rok	Wyszczególnienie prac	Koszt tys. zł

33. Koszty w tys. zł	Przewidywane	Rzeczywiste

34. Inspekcje

35. Uwagi różne

36. Wypełnił dnia 18.10.59
 37. Sprawdził dnia 18.10.59
 mgr Tadeusz Domagała

Sierp 1965

