

A B C D E F G H I J K L M N O P R S T U V X Y Z Nr

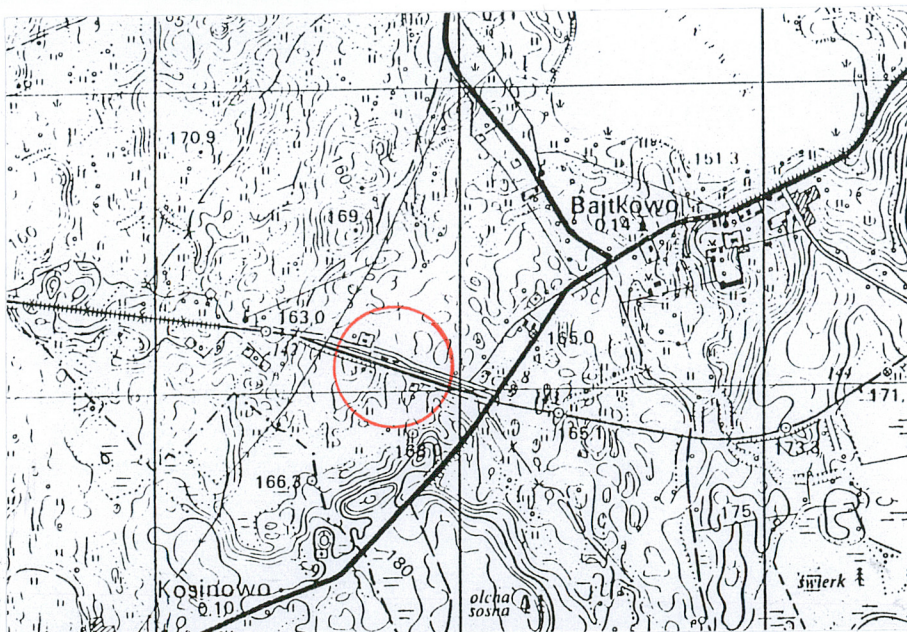
2123

8. Obiekt
BUDYNEK SŁUŻB DOROGOWYCH OB. DOM MIESZKALNY
28712

2. Czas powstania
ok. 1885 r.

3. Miejscowość
BAJTKOWO

11. Zdjęcia, rzut, przekrój, sytuacja, orientacja



4. Adres
Bajtkowo 18
19- 322 Bajtkowo

nr hipoteczny

5. Przynależność administracyjna
województwo warmińsko-mazurskie

gmina Ełk

9. Poprzednie nazwy miejscowości
Baitkowen, (od 1938 r.) Baitenberg

7. Przynależność administracyjna
1 VI 1975

województwo białostockie
powiat Ełk

8. Właściciel i jego adres
PKP, Sekcja Gospodarki Mieszkaniowej,
Ełk, ul. Suwalska 2.

9. Użytkownik i jego adres
j. w.

10. Rejestr zabytków

Nr

Data

12. Autorzy, historia obiektu, określenie stylu
Rozwój kolejnictwa we wschodniej części Mazur należy wiązać z uruchomieniem linii o pierwszorzędym znaczeniu dla makroregionu północno-wschodniego tzw. Kolei Południowej, która łączyła port bałtycki w Królewcu z granicą państwa przez Iławę Pruską/ *Preussische Eylau ob. Bagrationowsk*/, Bartoszyce /*Bartenstein*/, Korsze /*Korschen*/, Ketrzyn /*Rastenburg*/ Giżycko /*Lotzen*/, Elk /*Lyck*/, Prostki / *Prostken*/ - granica Prus Wschodnich. Powstała ona w latach 1866-1868. Połączenie z Prostkami /granica Prus/ oddano do użytku w 1871 roku. W 1879 roku oddano do użytku połączenie Wystruć – Elk przez Darkiejmy /*Darkehmen, Angerapp ob. Ozierski*/ , Gołdap /*Goldap*/, Olecko /*Marggrabowa, Treuburg*/. Linia ta biegła wzdłuż granicy prusko-rosyjskiej. 16 listopada 1885 uruchomiono przedłużenie tej linii do Rycian /*Ruciane-Nida*/ /*Rudczanny*/. Stacja Bajtkowo leży właśnie przy tej linii. W wyniku działań I wojny światowej pierwotny dworzec uległ zniszczeniu, odbudowano go w okresie międzywojennym. W skład stacji wchodził budynek stacyjny, budynek służb porządkowych, budynki mieszkalne, gospodarcze i rozległa rampa przeładunkowa. W zespole nie zachowała się wieża wodna rozebrana w latach 70. XX wieku. Linie kolejową uruchomiono po drugiej wojnie światowej, obecnie jest utrzymany na niej jedynie ruch towarowy.
Budynek służb drogowych powstał w zespole stacji ok. 1885 roku. Jego forma nawiązuje w pełni do rozwiązań opracowanych jeszcze w 2 poł. XIX w. dla budynków na niemieckich liniach kolejowych. Obiekt o formach neogotyckich.

13. Opis (sytuacja, materiał i konstrukcja, rzut, bryła, elewacje, wnętrze, wyposażenie, instalacje)

SYTUACJA

Dworzec wraz zespołem leży na zachód od drogi z Elku do Białej Piskiej. Prowadzi do niego brukowany podjazd. Budynek usytuowano w środkowej części zespołu, niemal naprzeciwko dworca.

MATERIAŁ I KONSTRUKCJA

Fundamenty z kamienia polnego, ściany zewnętrzne i wewnętrzne z cegły ceramicznej na zaprawie cementowo-wapiennej. Budynek licowany cegłą. Stropy drewniane, tynkowane na podsufitce. Więźba drewniana, krokwiowa. Dach kryty eternitem falistym. Posadzki betonowe i wyłożone drewnianą podłogą. Okna skrzynkowe, krosnowe i zespolone w konstrukcji drewnianej. Drzwi drewniane płycinowe i klepkowe.

RZUT

Budynek jednotraktowy na rzucie wydłużonego prostokąta. Z wtórnymi dobudówkami.

BRYŁA

Budynek parterowy, bez podpiwniczenia, kryty dachem dwuspadowym.

ELEWACJE

Elewacja północna: z pojedynczą osią okienną. Elewacja zachodnia: z wjazdem w szczycie poddasza. Elewacja wschodnia: przylega do niej dobudówka. Elewacja południowa: czteroosiowa z wejściem w pierwszej osi od wschodu, pozostałe osie to okna.

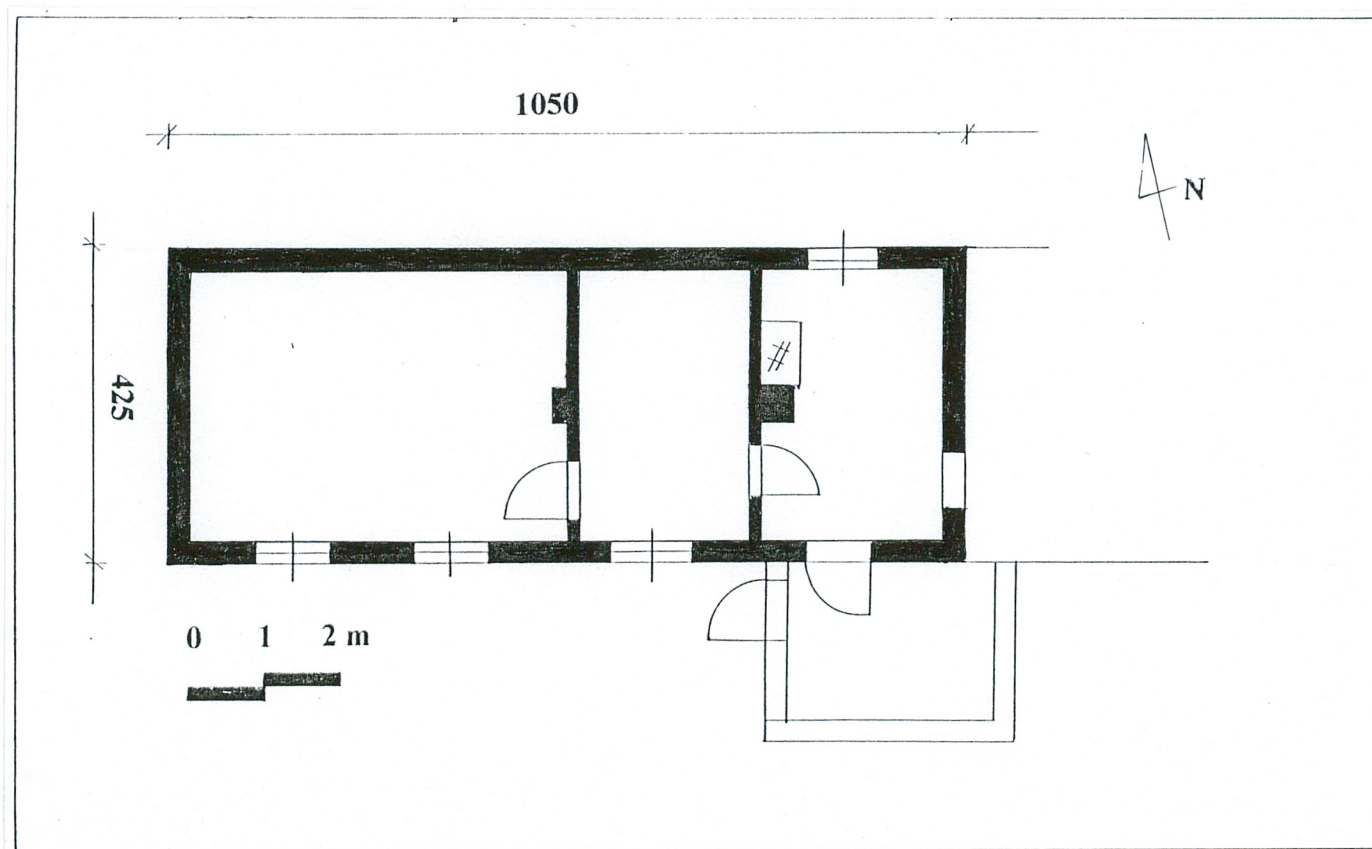
INSTALACJE

Elektryczna, wod.-kan., piece.

<p>14. Kubatura</p> <p>247 m³</p>	<p>15. Powierzchnia użytkowa</p> <p>86,10 m²</p>	<p>16. Przeznaczenie pierwotne</p> <p>kolejowe</p>	<p>17. Użytkowanie obecne</p> <p>mieszkalne</p>
<p>18. Prace budowlane i konserwatorskie, ich przebieg i dokumentacja</p> <p>Budynek remontowany po wojnie na bieżąco.</p>		<p>19. Stan zachowania (fundamenty, ściany zewnętrzne, ściany wewnętrzne, sklepienia, stropy, konserwacje dachowe, pokrycie dachu, wyposażenie i instalacje)</p> <p>Ściany zewnętrzne i wewnętrzne w stanie dobrym. Stropy, konstrukcja i pokrycie dachu w stanie dobrym. Instalacje w stanie średnim.</p>	
		<p>20. Najpilniejsze postulaty konserwatorskie</p>	

<p>21. Akta archiwalne (rodzaj akt, numer i miejsce przechowania)</p>	<p>24. Uwagi różne</p> <hr/> <p>25. Opracował</p> <p>tekst Elżbieta Zienda-Żywiczyńska, lipiec 2002 r. <small>imię, nazwisko, data, podpis</small></p> <p>plany, rysunki Elżbieta Zienda-Żywiczyńska, lipiec 2002 r. <small>imię, nazwisko, data, podpis</small></p> <p>zdjęcia fotograf. Elżbieta Zienda-Żywiczyńska, lipiec 2002 r. <small>imię, nazwisko, data, podpis</small></p> <p>miejsce przechowania negatywów</p> <p>Karta po wypełnieniu podlega ochronie na podstawie przepisów prawa autorskiego</p>
<p>22. Bibliografia</p> <p>J. Kawecki., B. Roman, Ełk, Z dziejów miasta i powiatu, Olsztyn 1970 .</p> <p>M. Toeppen, Historia Mazur, Olsztyn 1998.</p> <p>R. Weber, Der Kreis Lyck, Ein Ostpreussisches Heimatbuch, Holstein 1995.</p> <p>R. Weber, Die Landgemeinden des Kreises Lyck, Holstein 1988 r.</p> <p>S. Jasiński, J. Żołnierowicz-Jewuła, Kolej w Krainie Pojezierzy Wschodnich, w: Studia Angerburgica, Węgorzewo 1998, t. 3.</p> <p>M Orłowicz, Ilustrowany Przewodnik po Mazurach Pruskich i Warmii, Olsztyn 1991.</p>	<p>26. Adnotacje o inspekcjach, informacje o zmianach (daty, imiona i nazwiska wypełniających)</p>
<p>23. Źródła ikonograficzne i fotografia (rodzaj, miejsca przechowania sygnatury)</p>	<p>27. Załączniki</p> <p>wkładki</p>

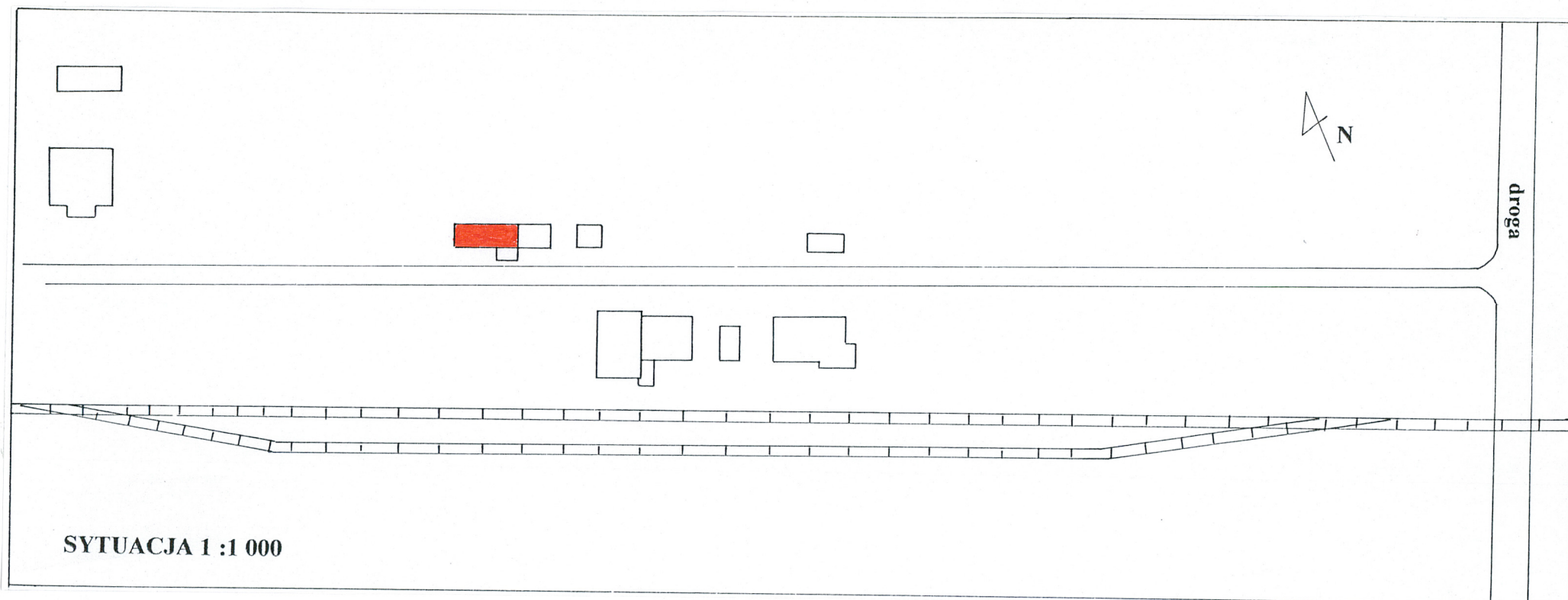
1. Miejscowość. BAJTKOWO	4. Obiekt (nazwa jak w karcie)	5. Zawartość wkładki (nazwa materiału uzupełniającego)
2. Gmina. ELK	budynek służb drogowych	Plan, plan sytuacyjny
3. Województwo. WARMIŃSKO -MAZURSKIE		



Wkładkę założył: **Elżbieta Zienda -Żywiczyńska, lipiec, 2002 r**
(imię, nazwisko, data)

Miejsce przechowywania negatywów:
1995 r.

Wzór ODZ



1. Miejscowość. BAJTKOWO	4. Obiekt (nazwa jak w karcie)	5. Zawartość wkładki (nazwa materiału uzupełniającego)
2. Gmina. ELK	budynek służb drogowych	Zdjęcia
3. Województwo. WARMIŃSKO -MAZURSKIE		



Widok od północnego zachodu



Elewacja zachodnia

Wkładkę założył: **Elżbieta Zienda -Żywiczyńska, lipiec, 2002 r**
(imię, nazwisko, data)

Miejsce przechowywania negatywów:
1995 r.

Wzór ODZ