

A B C D E F G H I J K L Ł M N O P R S T U V W X Y Z

Nr

5902

1. Obiekt

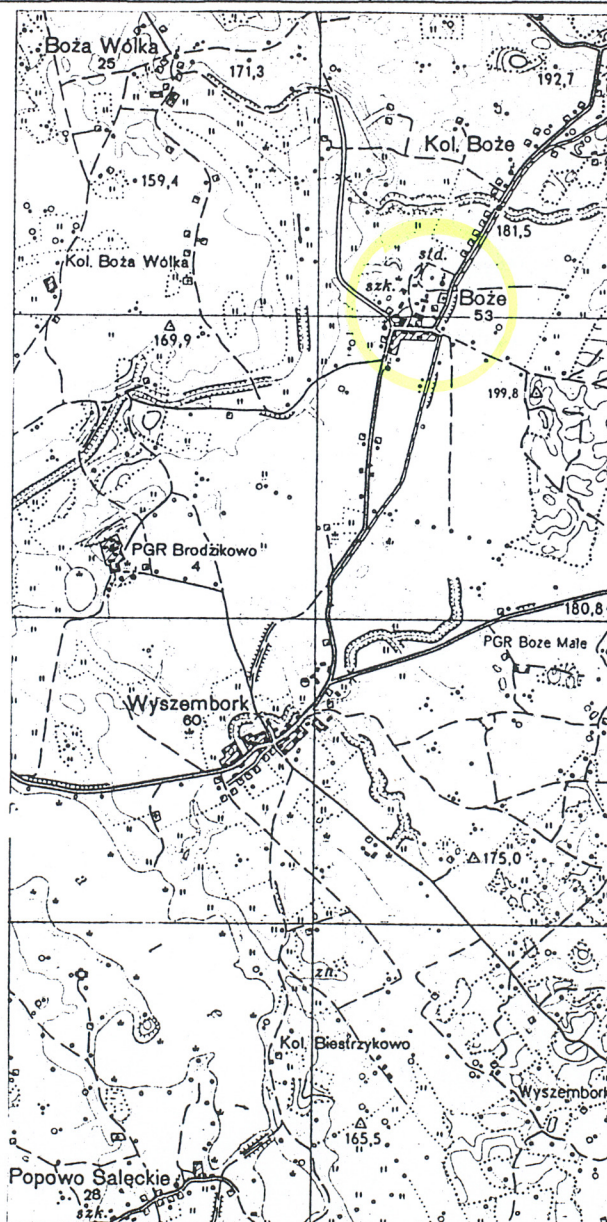
ZLEWNIA MLEKA (4)

2. Czas powstania

4 ćwierć XIX w.

3. Miejscowość

BOŻE



4. Adres

Boże
11-700 Mrągowo

nr hipoteczny

5. Przynależność administracyjna

województwo warmińsko-mazurskie

powiat mrągowski

gmina Mrągowo

6. Poprzednie nazwy miejscowości

Bussen, Bossemb

7. Przynależność administracyjna
przed 01.01.1999

województwo olsztyńskie

8. Właściciel i jego adres

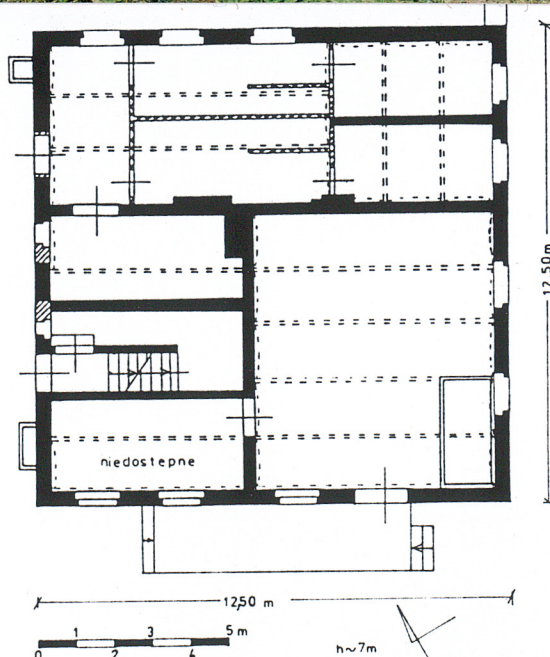
Kombinat Rolny Szestno sp. z o.o.
11-700 Mrągowo

9. Użytkownik i jego adres

obiekt nieużytkowany

10. Rejestr zabytków

folwark (w tym zlewnia mleka 4)
3170 z 21.08.1993 r.



Budynek zlewni mleka (4) powstał w 4 ćwierci XIX w. jako część zespołu folwarcznego w Bożem, w bezpośrednim sąsiedztwie obory (3) i przylegającej do niej chlewni (14). Ponadto na mapie archiwalnej widoczna jest prostokątna przybudówka (15) o nieustalonej funkcji, przylegająca od zachodu do budynku zlewni. Po drugiej wojnie światowej, kiedy majątek został przekształcony w PGR, wewnątrz budynku uległo przebudowie - w zachodniej części powstała łazienka dla pracowników PGR. Obecnie budynek jest nieużytkowany.

SYTUACJA

Budynek zlewni mleka (4) jest najdalej na zachód wysuniętym obiektem, stanowiącym część podwórza folwarcznego. Od wschodu sąsiaduje z nim obora (3).

OPIS**Materiał, konstrukcja, technika.**

Ściany. Murowane z cegły na podmurówce kamiennej, wewnątrz tynkowane.

Sklepienia, stropy. Stropy ceramiczne, odcinkowe, tynkowane.

Wieżba dachowa. Drewniana, płatwiowo-kleszczowa, ze ściankami kolankowymi.

Pokrycie dachu. Dachówka ceramiczna „holenderka”.

Posadzki, podłogi. Posadzki betonowe, w części budynku posadzki ceramiczne.

Schody. Na poddasze drewniane, policzkowe, proste; do piwnicy murowane z cegły, zabiegowe.

Otworki. Prostokątne, zamknięte łukiem odcinkowym; drzwi o konstrukcji ramowo-płycinowej, jednoskrzydłowe lub dwuskrzydłowe z nadświetlem. Okna drewniane, skrzynkowe, w poddaszu i części frontowej okna oprawne w metal.

Rzut. Budynek na planie prostokąta, dwutraktowy.

Bryła. Budynek jednokondygnacyjny, podpiwniczony, z wysokim dwuspadowym dachem.

Elewacje.

Elewacja południowo-wschodnia. Z trzema otworami okiennymi i drzwiami w części północnej, poprzedzona betonową rampą.

Elewacja południowo-zachodnia. Czteroosiowa, z dwoma skrajnymi otworami drzwiowymi, pomiędzy którymi dwa okna, częściowo zamurowane. W szczycie dwa otwory okienne.

Elewacja północno-zachodnia. Niesymetryczna, z trzema oknami przesuniętymi ku zachodowi.

Elewacja północno-wschodnia. Na wysokiej podmurówce, z czterema oknami w dolnej części i dwoma w partii szczytu.

Wnętrze. Podzielone na dwie nieskomunikowane ze sobą części: frontową, mieszczącą zlewnię mleka i tylną, w której wtórnie utworzono łazienki dla pracowników PGR.

Wyposażenie. Brak.

Instalacje. Brak.

| | | | |
|---|---|--|--|
| 14. Kubatura ok. 657 m ³ | 15. Powierzchnia użytkowa ok. 358 m ² | 16. Przeznaczenie pierwotne zlewnia mleka | 17. Użytkowanie obecne obiekt nieużytkowany |
| 18. Prace budowlane i konserwatorskie, ich przebieg i dokumentacja - nowy podział wnętrza budynku – adaptacja na łazienki dla pracowników PGR. | | 19. Stan zachowania (fundamenty, ściany zewnętrzne, ściany wewnętrzne, sklepienia, stropy, konstrukcje dachowe, pokrycie dachu, wyposażenie i instalacje) - fundamenty, ściany zewnętrzne i wewnętrzne w stanie dobrym, - ubytki stolarki okiennej i drzwiowej, - stropy, konstrukcja i pokrycie dachu w stanie dobrym. | |
| | | 20. Najpilniejsze postulaty konserwatorskie - wstawienie brakujących skrzydeł okiennych i drzwi, - wyburzenie wtórnych ścianek działowych, - ponowne założenie instalacji elektrycznej i wodno – kanalizacyjnej, - zagospodarowanie obiektu. | |

21. Akta archiwalne (rodzaj akt, numer i miejsce przechowywania)

Mapa topograficzna w skali 1: 25 000 (powiększona), wyd. 1936 r.

22. Bibliografia

1. *Landwirtschaftliches Adreßbuch der Domänen, Rittergüter, Güter und Höfe in der Provinz Ostpreußen*, Band III, Leipzig 1932;
2. M. Jackiewicz-Garniec, M. Garniec, *Pałace i dwory dawnych Prus Wschodnich*, Olsztyn 1999 r.;
3. *Słownik geograficzny Królestwa Polskiego*, t. 1, Warszawa 1880.

23. Źródła ikonograficzne i fotografie (rodzaj, miejsce przechowywania)

24. Uwagi różne

Informator: Stanisław Biercewicz, Rydwagi 26, 11-700 Mragowo

25. Opracował

tekst

Andrzej Rydecki, 2002 r.

plany, rysunki

Andrzej Rydecki, 2002 r.

zdjęcia fotograficzne

Andrzej Rydecki, 2002 r.

miejsce przechowywania negatywów: Muzeum Narodowe Rolnictwa w Szreniawie

Karta po wypełnieniu podlega ochronie na podstawie przepisów prawa autorskiego.

26. Adnotacje o inspekcjach, informacje o zmianach (daty, imiona i nazwiska wypełniających)

27. Załączniki

3 wkładki

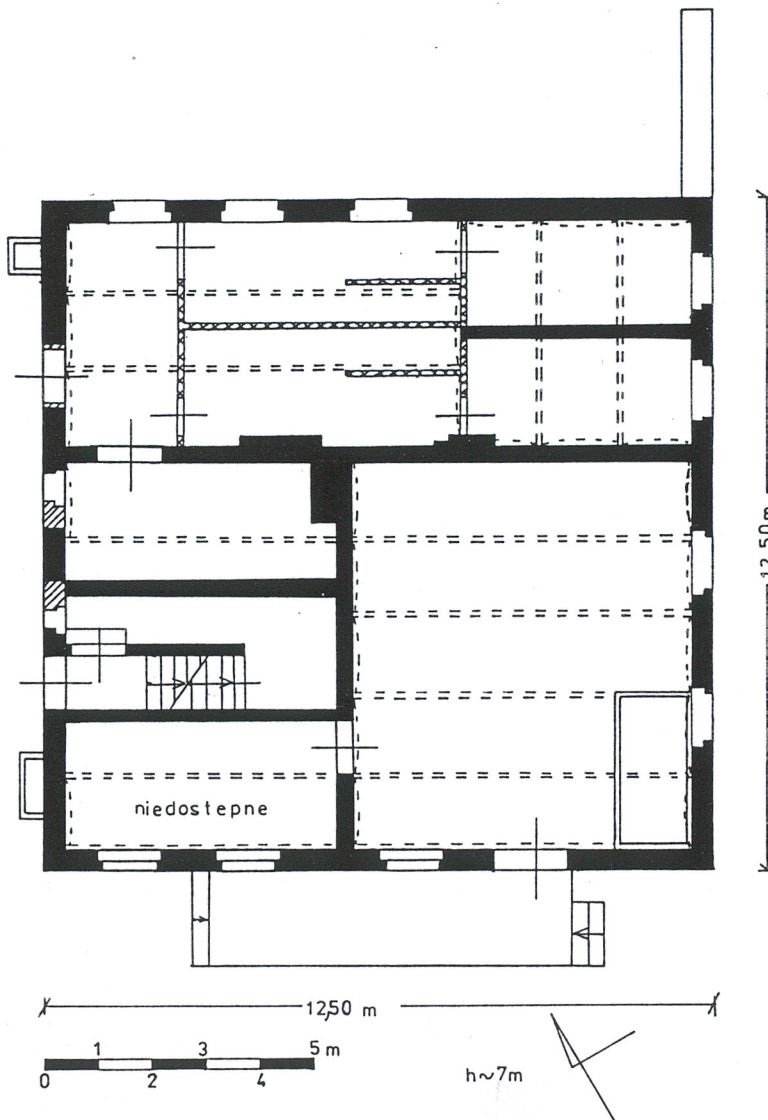
1. Miejscowość **Boże**
2. Gmina **Mragowo**
3. Powiat **mragowski**
4. Woj. **warmińsko-mazurskie**

5. Obiekt (nazwa jak w karcie)

Zlewnia mleka (4)

6. Zawartość wkładki (nazwa obiektu lub materiału uzupełniającego)

Rzut i plan sytuacyjny





| | | |
|------------------------------------|--------------------------------|--|
| 1. Miejscowość Boże | 5. Obiekt (nazwa jak w karcie) | 6. Zawartość wkładki (nazwa obiektu lub materiału uzupełniającego) |
| 2. Gmina Mrągowo | | |
| 3. Powiat mrągowski | Zlewnia mleka (4) | Spis fotografii, mapa archiwalna, fotografie |
| 4. Woj. warmińsko-mazurskie | | |

Spis fotografii:

1. Widok ogólny od strony południowej.
2. Elewacja południowo – wschodnia.
3. Widok ogólny od strony północnej.
4. Elewacja północno – zachodnia.
5. Elewacja południowo – wschodnia, fragment.
6. Okno w elewacji północno - zachodniej.
7. Pokrycie dachu.
8. Pozostałość po przylegającym budynku.
9. Schody do piwnicy.
10. Schody na strych.
11. Wnętrze.
12. J.w.
13. Strych.
14. Piwnica.



Mapa archiwalna, wyd. 1936 r.



2.



3.



4.



5.

| | | |
|------------------------------------|--------------------------------|--|
| 1. Miejscowość Boże | 5. Obiekt (nazwa jak w karcie) | 6. Zawartość wkładki (nazwa obiektu lub materiału uzupełniającego) |
| 2. Gmina Mragowo | Zlewnia mleka (4) | Fotografie |
| 3. Powiat mragowski | | |
| 4. Woj. warmińsko-mazurskie | | |

6.



7.



8.





9.



10.



11.



12.



13.



14.