

1. Obiekt

Kanonia św. Pawła  
325/21/14

2. Czas powstania

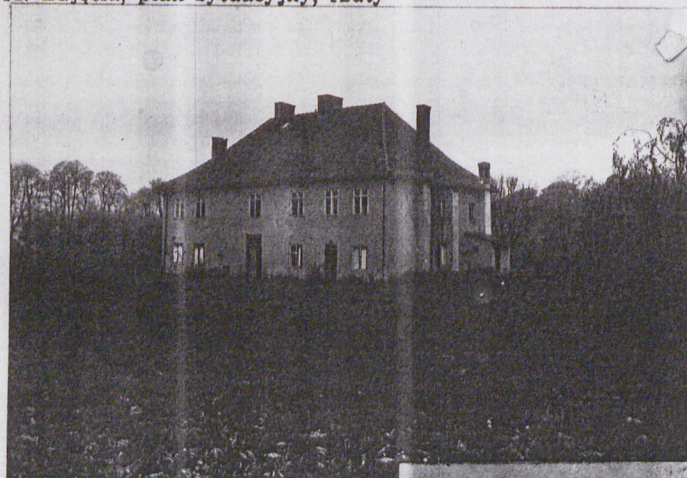
XVIII w.

3. Miejscowość

Frombork

24/5

11. Zdjęcia, plan sytuacyjny, rzuty



4. Adres

Frombork ul. Krasickiego 8  
nr hipoteczny

5. Przynależność administracyjna

województwo Elbląg

gmina Frombork

pow. braniewo

6. Poprzednie nazwy miejscowości

Frauenburg

7. Przynależność administracyjna  
przed 1.VI.1975

województwo Olsztyn

powiat Bra niewo

8. Właściciel i jego adres

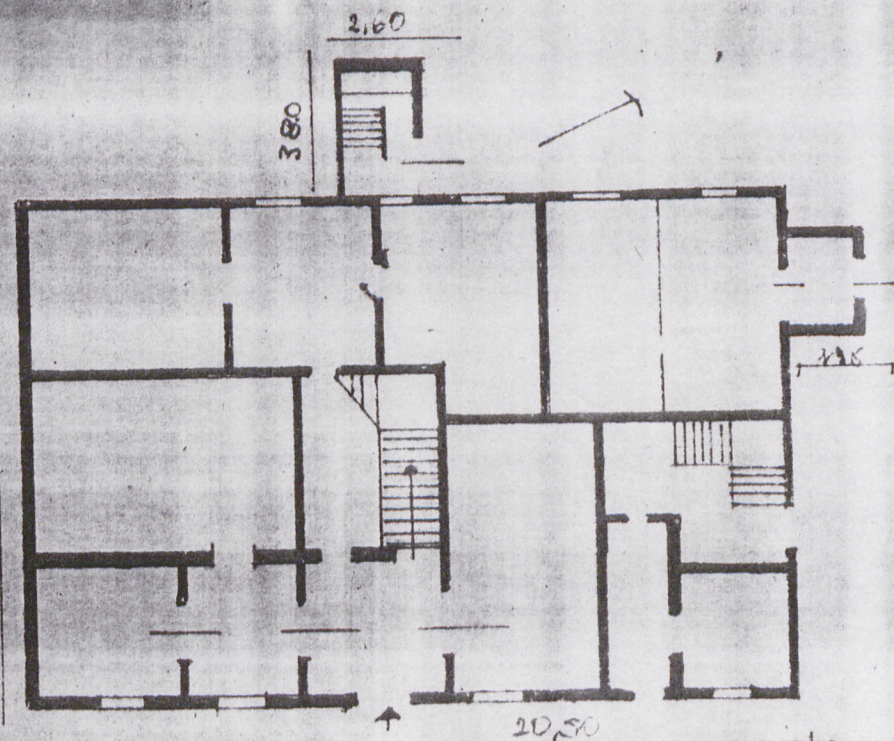
PTTK

9. Użytkownik i jego adres

PTTK

10. Rejestr zabytków

Nr Olsztyn 534 data 1957



autor zdjęć T. Roczewski  
data wykonania 11. 11. 79.  
miejsce przechowywania negatywów

22 Elbląg



Autorzy, historia obiektu, określenia stylu.

Kanonia zbudowana prawdopodobnie około 1680 roku. Pierwotnie nad wejściem znajdowała się wystawka wsparta na kolumnach. Sienią główną obecny wygląd otrzymała w końcu XVII w. Piwnice pochodzą z końca XVI w. Jest to jedyne na kanonia która przetrwała do czasów dzisiejszych w kształcie z XVII wieku. W 1737 r. ogród przy kanonii był starannie pielęgnowany, posiadał drzewa owocowe i winorośle.

13. Opis (sytuacja, materiał i konstrukcja, rzut, bryła, elewacje, dach, wnętrza wyposażenie, instalacje)

Kanonia pod patronatem św. Pawła jest najdalej wysunięta na południe w zach. szeregu kanonii. Zbudowana na rzucie wydłużonego prostokąta zwrócona frontem na wschód. Elewacja frontowa sześciosienna z sienią przelotową na osi. Przykryta dachem czterospadowym. Od zach. przybudówka z 1956 roku. Na obydwu kondygnacjach głównego budynku zachowały się profilowane stropy. W płn. części parteru znajdują się profilowane podciąg, a w pomieszczeniu środkowym częściowo zachowany komin z herbem biskupstwa warmińskiego. Na elewacji frontowej zamontowano metalową tablicę z herbem Rogala. Stolarka okienna o 6 kwaterach z zewnętrznymi okuciami, drzwi dwuskrzydłowe z naswietlem.



4. Kubatura 3357,1 <del>2040</del> m <sup>3</sup>	15. Powierzchnia użytkowa 260 m <sup>2</sup> pow. zabudowy 285,83 m <sup>2</sup>	16. Przeznaczenie pierwotne mieszkalne	17. Użytkowanie obecne nieużytkowana
8. Prace budowlane i konserwatorskie, ich przebieg i dokumentacja	19. Stan zachowania (fundamenty, ściany zewnętrzne, ściany wewnętrzne, sklepienia, stropy, konstrukcje dachowe, pokrycie dachu, wyposażenie i instalacje)  Budynek oczekuje na gruntowny remont		
10. Najpilniejsze postulaty konserwatorskie  Wskazany gruntowny remont, oraz zaadaptowa nie budynku dla celów PTTK.			



Akta archiwalne (rodzaj akt, numer i miejsce przechowywania)

22. Bibliografia

Dittrich Fr. Der Dom zu Frauenburg /Ez X XVIII str.692-693  
Braunsburg 1913

Źródła ikonograficzne i fotografie (rodzaj, miejsce przechowywania, sygnatury)

24. Uwagi różne

25. Wypełnił

*W. W. Olsztyn*  
*W. W. Olsztyn*

26. Sprawdził