

1. Obiekt

325/20

PAŁAC

BISKUPI-NOWY

2. Czas powstania

XIX wiek
1841

3. Miejscowość

FROMBORK

2410

11. Zdjęcia plan sytuacyjny rzutu



4. Adres

Frombork ul. Katedralnej

nr hipoteczny

5. Przynależność administracyjna

województwo Elbląg

gmina Frombork

pow. BRANIEWO

6. Poprzednie nazwy miejscowości

Frauenburg

7. Przynależność administracyjna
przed 1 VI 1975

województwo Olsztyn

powiat Braniewo

Właściciel i jego adres

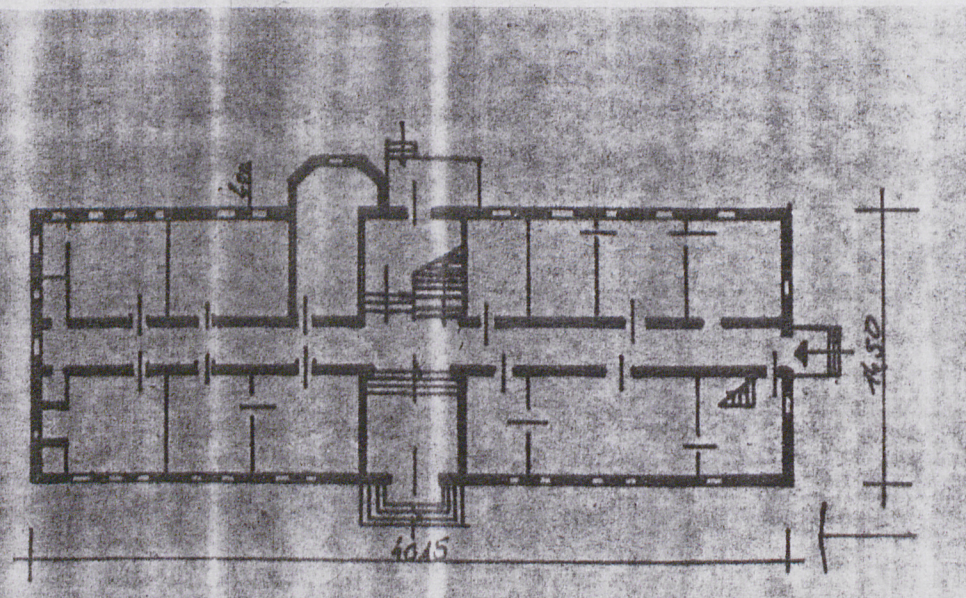
Parafia Rzymsko-Katolicka
we Fromborku

Użytkownik i jego adres

Parafia Rzymsko-Katolicka
we Fromborku

Rejestr zabytków

Nr Olsztyn 662 data 16.10.196



12. Autorzy, historia obiektu, określenia stylu.

Благодарим за помощь

Pałac Biskupi wzniesiony w 1841 r. na miejscu dawnych kanonii P.W. św. Jana Nepomucena i P.W. św. Andrzeja z czasów Biskupa Henryka Sorbona /1373-1401/. Dittrich podane, że w roku 1835 rozebrano 2 kanonie na miejsce pod Pałac Biskupi. Pałac wybudowany w stylu neogotyckim.

13. Opis (sytuacja, materiał i konstrukcja, rzut, bryła, elewacje, dach, wnętrze wyposażenie, instalacje)

Pałac Biskupi usytuowany po wschodniej stronie katedry. Murowany z cegły, podpiwniczony.

Na rzucie wydłużonego prostokąta, dwukondygnacyjny, kryty dwuspadowym dachem i dachówką zakładkową. Układ pomieszczeń we wnętrzu dwu i półtraktowy.

Elewacja frontowa 1-osiowa z sienią przelotową na środkowej osi i korytarzem w środkowym traktcie. W elewacji wschodniej - 5-boczny wykusz na wysokość dwu kondygnacji, kryty dachem stożkowym.

W elewacjach dłuższych okna parami rozdzielone płaskimi lizenami wykonanymi w cegle. Elewacje wieńczy pasmo fryzu konsolkowego wykonanego w cegle.

Krótsze ściany Pałacu zwieńczone szczytami uskokowymi. Otwory okienne w pierwszej kondygnacji prostokątne, zamknięte odcinkowo. Otwory okienne w drugiej kondygnacji zamknięte łukiem ostrym w rozprofilowanych wnękach.

Na osi środkowej elewacji frontowej ~~dwie~~ drzwi dwuskrzydłowe - płycinowe z naswietłem - umieszczone we wnęce zamkniętej łukiem ostrym, zwieńczone nadprożem powtarzającym łuk ostry.

Na osi drzwi frontowych w dachu umieszczona wystawka, wystawki także na skrajnych osiach obu elewacji.

Stolarka okienna w pierwszej kondygnacji z podziałem na 8 kwater - drugiej kondygnacji ostrołukowa, zakończenie okien wypełnione moswerkami bądź szczeblinami o promienistym układzie.

W przyziemiu elewacji wschodniej dobudowana drewniana weranda. We wnętrzu piece kaflowe późnoklasycystyczne.

Wieżba dachowa drewniana konstrukcji krokwiowo-płatwiowej wzmocniona stolcami.

Na skrajnej osi elewacji wschodniej w drugiej kondygnacji trójosiowy wykusz zwieńczony sterczynami i wystawką w dachu.

Kubatura 6900 m ³	15. Powierzchnia użytkowa 1120 m ²	16. Przeznaczenie pierwotne Pałac Biskupi	17. Użytkowanie obecne Parafia-Urząd i Plebania
Prace budowlane i konserwatorskie, ich przebieg i dokumentacja		19. Stan zachowania (fundamenty, ściany zewnętrzne, ściany wewnętrzne, sklepienia, stropy, konstrukcje dachowe, pokrycie dachu, wyposażenie i instalacje) Stan techniczny bardzo dobry. Fundamenty w stanie dobrym. Elewacje zewnętrzne nie wykazują ubytków, widoczne są pozostałości po wojnie ubytki w cegle. Stan wnętrza bardzo dobry. więźba dachowa ma pokrycie dachu kompletne. Pałac Biskupi wyposażony jest w instalację elektryczną oraz sieć wodociagową.	
Najpilniejsze postulaty konserwatorskie 15.XII.1979 r. Pałac nie wymaga pilnego remontu.			

akta archiwalne (rodzaj akt, numer i miejsce przechowywania)

22. Bibliografia

- Dittrich Fr : Der Dom zu Frauenburg
/EZ XVIII str. 703, 705/
str. 703, 705.
Braunsberg 1913
- E.Keyser - Deutsches Städtebuch.Handbuch städtischer
Geschichte. Berlin 1939 s 50
- A.Boetticher- Die Bau und Kunstdenkmäler der Provinz
Ostpreussen, Königsberg 1894 s 75
- G.Dehio- Handbuch der deutschen Kunstdenkmäler Deutschor-
denland Preussen, München-Berlin 1952 s 195
- F.Brachwogel - Der Dom in Frauenburg, Braunsberg 1926.
- J.Piaskowski- Frombork., Olsztyn 1972.
- F. Mamuszka - Elbląg i okolice. Gdańsk 1978 s. 182
- Skubiszewski, Struszyński - Katalog zabytków pow. Branie-
wo, mpis-Woj.Kons.Zab .Olszty
s.21

24. Uwagi różne

pamiętnie dechy 27.08.97

25. Wypełnił

mgr W. Chruszczyńska

15.XII.1979 r. PKZ Olsztyn

26. Sprawdził

27. Załączniki