

1. Obiekt

**DOM KUSTOSZA**

32514

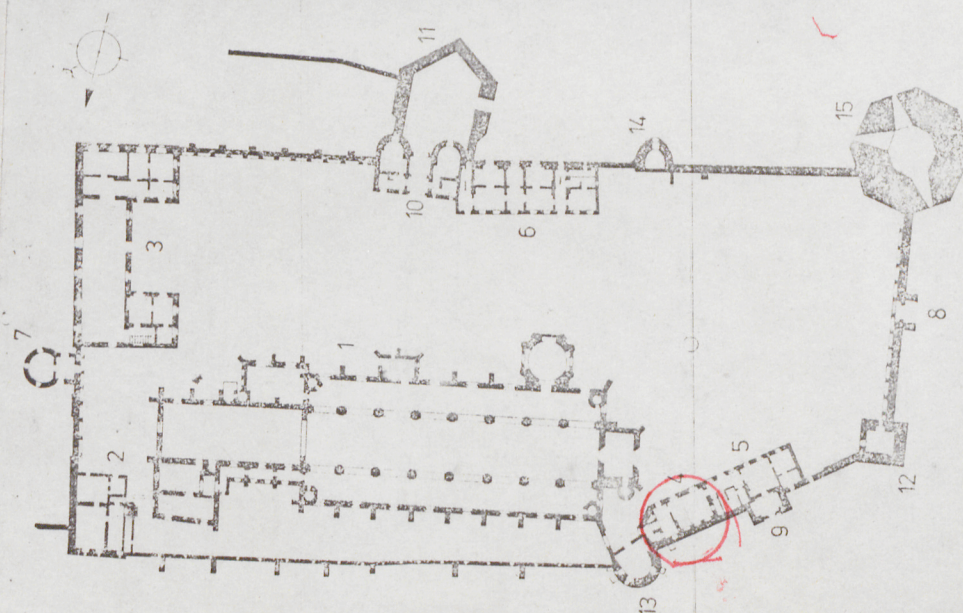
2. Czas powstania

**1512-1517**

3. Miejscowość

**FROMBORK**

11. Zdjęcia, plan sytuacyjny, rzuty



Frombork, warownia katedralna 1:1500  
1. kościół katedralny, 2. kapituła, 3. pałac biskupi, 4. dom kustosza, 5. kolumna N.P. Marii Witkowskiej, 6. nowa wieża, 7. baszta wsch., 8. brama zach., 9. furta pał., 10. brama pd., 11. porostan. 12. wieża pn.-zach., 13. baszta Katedry, 14. baszta Prochowa, 15. oktagonalna wieża artyleryjska

4. Adres

**14-530 Frombork  
ul. Katedralna 8**

nr hipoteczny

5. Przynależność administracyjna

województwo **elbląskie**

gmina **Frombork**

pow. **BRANIEWO**

6. Poprzednie nazwy miejscowości

**Castrum Dominae Nostrae  
Frauenburg**

7. Przynależność administracyjna  
przed 1.VI.1975 r.

województwo **olsztyńskie**

powiat **braniewski**

8. Właściciel i jego adres

**Skarb Państwa**

9. Użytkownik i jego adres

**Muzeum Mikołaja Kopernika  
ul. Katedralna 8  
14-530 Frombork**

10. Rejestr zabytków

Nr **530)58 Olsztyn** data **1958**

**F/60**

**15-10.1958**

autor zdjęć  
data wykonania  
miejsce przechowywania negatywów



1. Obiekt

32514  
DOM KUSTOSZA

2. Czas powstania

1512-1517

3. Miejscowość

FROMBORK

11. Zdjęcia, plan sytuacyjny, rzuty



4. Adres

14-530 Frombork  
ul. Katedralna 8

nr hipoteczny .....

5. Przynależność administracyjna

województwo elbląskie

gmina Frombork

pow. BRANIEWO

6. Poprzednie nazwy miejscowości

Castrum Dominae Nostrae  
Frauenburg

autor zdjęć  
data wykonania  
miejsce przechowywania negatywów



12. Autorzy, historia obiektu, określenia stylu.

Gotycko-renesansowy. Zbudowany w l. 1512-1517, przebudowany ok. r. 1630. W 1713 r. połączony wewnętrznie z sąsiednią kurią p.patr. NPMarii Wniebowziętej. Remontowany w l. 1817-1820 i w r. 1864. Opuuszczony w 1945 r. W r. 1948 adaptowany na siedzibę Muzeum Mikołaja Kopernika (ekspozycje muzealne). Od 1970 r., oczekując na remont, pełni funkcję magazynu muzealnego. Remontowany od 1986 r.

13. Opis (sytuacja, materiał i konstrukcja, rzut, bryła, elewacje, dach wnętrze wyposażenie, instalacje)

Sytuacja : Posadowiony na murze obronnym w płn.-zach. odcinku obwarowań Wzgórza Katedralnego, przylegający od str. wsch. do baszty płn.(kustodia), a od str. zach. do kanonii p.patr. NPMarii Wniebowziętej, z którymi to obiektami jest wewnętrznie połączony. Nieopodal znajduje się kruchta zach. Katedry fromborskiej. Materiał i konstrukcja : Murowany z cegły o układzie wendyjskim i gotyckim, nietynkowany. Rzut i bryła : Zbudowany na planie prostokąta, trójkondygnacyjny, w części centralnej podpiwniczony. Elewacje : Trójosiowa od południa, nietynkowana, z w. datnym tynkowanym gzymsem pod-  
okapowym i tynkowanym fryzem pod oknami trzeciej kondygnacji. Wejście przez późnogotycki portal o trójjuskokowych węgarach profilowanych wałkami, zamknięty łukiem koszowym. Półszczyt elewacji zach. przebudowany po 1713 r. z zachowanym fragmentem szczytu późnogotyckiego z trzema blendami zwieńczonymi w "ośli grzbiet". Blenda środkowa zakryta dachem dostawionej kanonii NPM. Dach ceramiczny, kryty dachówką "rzymską", naczółkowy. Wieżba dachowa, jętkowa, w znacznej części z XVIII w. Wnętrze jednotraktowe z dużą izbą i sienią na każdej kondygnacji. W płn.-wsch. narożniku klatka schodowa, na parterze i piętrze sklepiona, przykryta stropem na drugiej kondygnacji. Izby i sienie przykryte stropami belkowymi, deskowanymi na zakładkę. Na parterze i piętrze zapewne z XVI w. Na piętrze, w pomieszczeniu niegdyś reprezentacyjnym, belki stropu bogato profilowane a deski oblistwowane ze śladami polichromii (zapewne XIX-wiecznej). Dwoje drzwi intarsjowanych, w drewnianych profilowanych futrynach (na piętrze). Jedne z nich starsze, z ok. 1630 r., manierystyczne, drugie barokowe z ok. 1713 r. W sieni na tej samej kondygnacji wnęka z drzwiami malowanymi - ornament małżowinowy - z ok. 1630 r. Kominki : Późnobarokowy na piętrze, z ok. 1713 r., z prostokątną ramą paleniska i nastawą zdobioną owalną płyciną, wykonany techniką narzutową ; drugie piętro - manierystyczny, z ramą paleniska z piaskowca, ok. 1630 r., obramowaną pilastrami z krepowanym belkowaniem, zdobiony ornamentem małżowinowym. Instalacje : elektryczna, c.o., wod.-kan.



14. Kubatura	15. Powierzchnia użytkowa	16. Przeznaczenie pierwotne	17. Użytkowanie obecne
1350 m <sup>3</sup>	252 m <sup>2</sup>	mieszkalne	muzealne
18. Prace budowlane i konserwatorskie, ich przebieg i dokumentacja <u>1947-8 r.</u> Remont i adaptacja na siedzibę Muzeum Mikołaja Kopernika, wyk.przez Związek Historyków Sztuki i Kultury w W-wie <u>1965-6 r.</u> Remont stropów wg dokumentacji inż. Z.Backiela przez PP.PKZ O.Gdańsk, kier.bud.Z.Lewandowski z Fromborka <u>1978-9 r.</u> Remont dachu, wymiana dachówek i nie- których więzarów przez KBK w Braniewie, kier.bud.F.Guziak z Braniewa <u>1981-2 r.</u> Remont i regotycyzacja elewacji zach. i pd. przez PP.PKZ O.Gdańsk,kier.bud. J.Semeniuk z Fromborka <u>1986 r.</u> Połączenie wewnętrzne z kustodią na parterze, wyk.Zakł.Murarski F.Guziaka		19. Stan zachowania (fundamenty, ściany zewnętrzne, ściany wewnętrzne, sklepienia, stropy ° konstrukcje dachowe, pokrycie dachu, wyposażenie i instalacje) Stan zachowania zadawalający. Budynek w trakcie remontu - wnętrza.	
20. Najpilniejsze postulaty konserwatorskie Remont i konserwacja stropów.			



21. Akta archiwalne (rodzaj akt, numer i miejsce przechowywania)

22. Bibliografia

Czubiel L., Zabytki Fromborka. Komentarze Fromborskie .  
Olsztyn 1968, s.41

Dittrich F., Der Dom zu Frauenburg. ZGAE.Bd.18.  
Braunsberg 1911-1913, s.698-700

Katalog Zabytków Sztuki. Województwo elbląskie.  
Braniewo, Frombork, Orneta i okolice. Warszawa 1980,  
s.91-93

Sikorski J., Piaskowski T., Frombork. Olsztyn 1972,  
s.121

23. Źródła ikonograficzne i fotografie (rodzaj, miejsce przechowywania, sygnatury)

24. Uwagi różne

25. Wypełnił

mgr Henryk Szkop  
imię i nazwisko

data 4.12.1991

26. Sprawdził

imię i nazwisko

data

27. Załączniki



1. Miejscowość

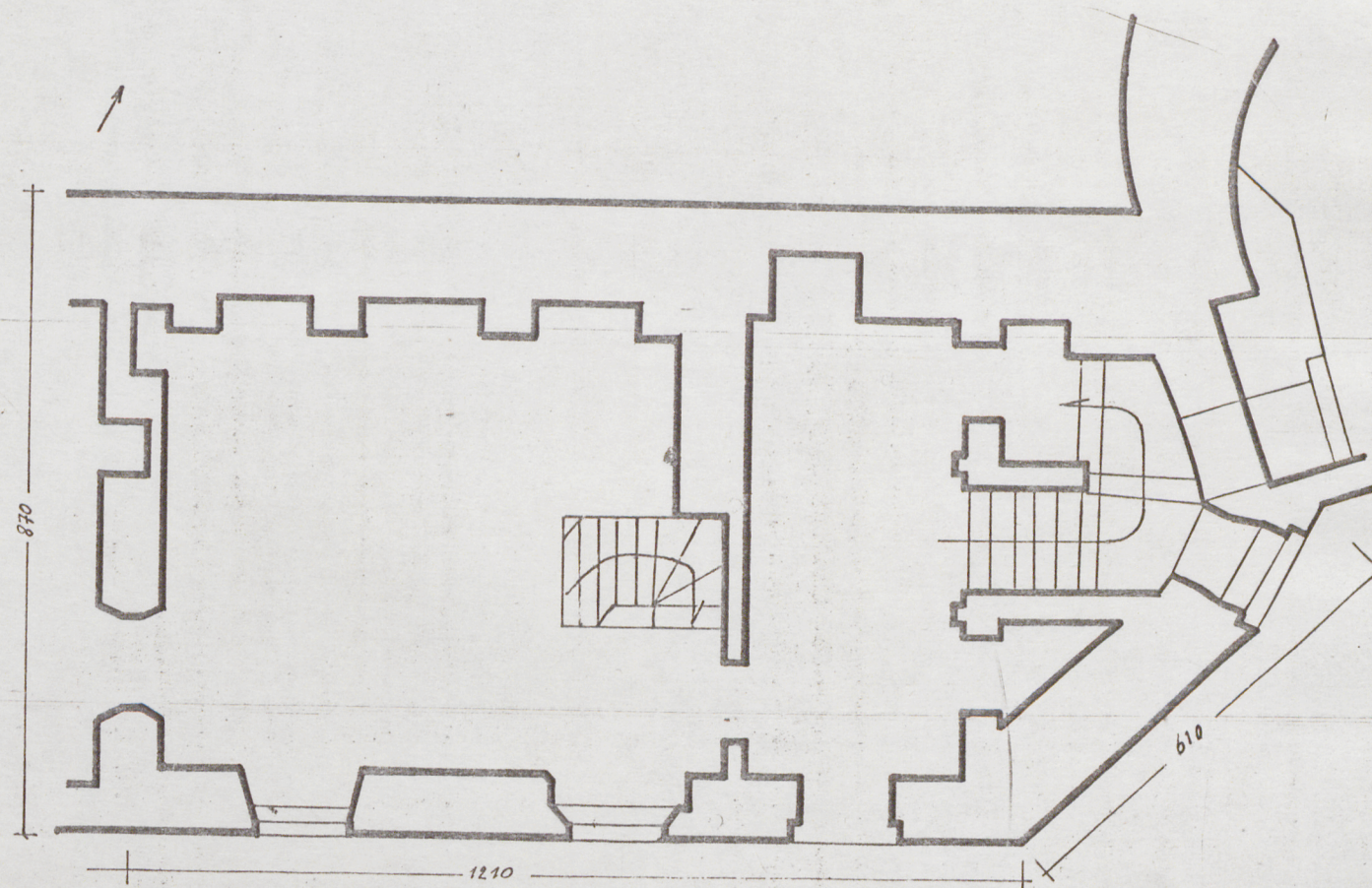
2. Obiekt (nazwa jak w karcie)

3. Zawartość wkładki (nazwa obiektu lub materiału uzupełniającego)

FROMBORK woj. elbląskie

DOM KUSTOSZA

c.d. Zdjęcia, plany sytuacyjne, rzuty



Skala 1:100



1. Miejscowość

2. Obiekt (nazwa jak w karcie)

3. Zawartość wkładki (nazwa obiektu lub materiału uzupełniającego)

FROMBORK woj. elbląskie

DOM KUSTOSZA

c.d. Zdjęcia, plany sytuacyjne, rzuty

Wkładkę założył: mgr Henryk Szkop 4.12.1991 r.  
(imię, nazwisko, data)

Miejsce przechowywania negatywów: .....



1. Miejscowość

2. Obiekt (nazwa jak w karcie)

3. Zawartość wkładki (nazwa obiektu lub materiału uzupełniającego)

FROMBORK woj.elbląskie

DOM KUSTOSZA

c.d. Prace budowlane i konserwatorskie

1987 r. Wymiana instalacji elektrycznej przez Zakład Rzem. K.Szurpickiego z Braniewa.  
Wykonanie instalacji c.o. wg. projektu J. Bartochowskiego z Braniewa, wyk.  
Zakład Rzem. S. Czaplińskiego z Braniewa

1988 r. Remont dachu - odeskowanie, opapowanie i wymiana dachówek ; ocieplenie stropu  
drugiego piętra, wyk. Zakład Rzem. F. Guziaka z Braniewa

Wkładkę założył: mgr Henryk Szkop 4.12.1991 r.  
(imię, nazwisko, data)

Miejsce przechowywania negatywów: .....

Wzór ODZ 1978 r.