

1. Obiekt

SZKOŁA POLSKA, obecnie DOM w Olsztynie, ul. Jarocka 47

2. Czas powstania

1911 rok

3. Miejscowość

OLSZTYN
dzielnica Jaroty

4. Adres OLSZTYN, ul. Jarocka Nr 47

nr niepoleceni:

5. Przynależność administracyjna

województwo olsztyńskie

gmina Olsztyn

6. Poprzednie nazwy miejscowości

JOMENDORF

7. Przynależność administracyjna
1 VI 1975

województwo olsztyńskie

powiat Olsztyński

8. Właściciel i jego adres

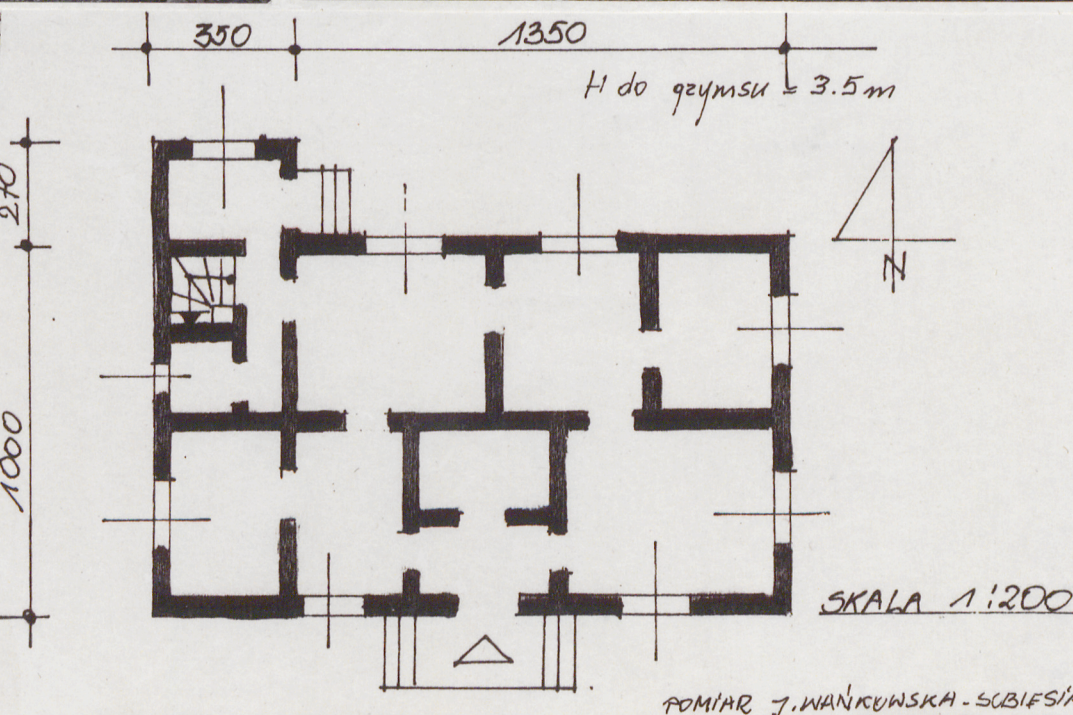
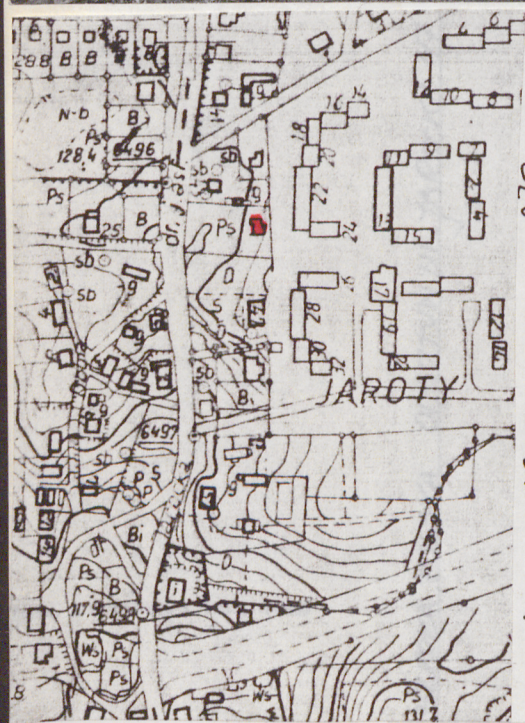
Jerzy Barczewski
Olsztyn, ul. Jarocka Nr 47

9. Użytkownik i jego adres

Jerzy Barczewski
Olsztyn, ul. Jarocka Nr 47

10. Rejestr zabudów

Nr A-3630 data 30.09.1985



12. Autorzy, historia obiektu, określenie stylu.

Dom zbudowany w 1911 roku, remontowany w 1965 r. W latach 70-tych XX w. dobudowano od strony dziedzińca dobudówkę.

13. Opis (sytuacja, materiał i konstrukcja, rzut, bryła, elewacje, wnętrze, wyposażenie, instalacje)

Dom wolnostojący, usytuowany na niewielkim wzniesieniu, w głębi ogrodu, kalenicą do ulicy.

Murowany z białej cegły, obustronnie otynkowany na podmurówce kamiennej. Pod połową domu, a właściwie pod drugim traktem piwnice sklepięte odcinkowo na żelaznych belkach. Nad parterem strop drewniany. Więźba dachowa drewniana, konstrukcji krokwiowej bez jętek wzmocniona stolcami. Dachówka ceramiczna holenderka. Podłoga z desek.

Założony na planie prostokąta, dwutraktowy z wejściem na osi prowadzącym do sieni. Po bokach po parę pomieszczeń mieszkalnych.

Parterowy z częściowo mieszkalnym poddaszem, kryty wysokim dwuspadowym dachem.

Elewacja frontowa trójosiowa z prostokątnym otworem drzwiowym pośrodku poprzedzonym betonowymi schodami zewnętrznymi i z dwoma dużymi prostokątnymi otworami okiennymi. Przed remontem była to elewacja pięcioosiowa. Ściany szczytowe każda z dwoma oknami w parterze i jednym dużym oknem w szczycie. Ściana tylna częściowo przysłonięta przez boczną prostokątną dobudówkę mieszczącą przedsionek. W ścianie tylnej dwa duże prostokątne okna również przebudowane. Pod okapem elewacji frontowej i tylnej profilowane gzymsy. Stolarka okienna i drzwiowa wymieniona, nowa.

Instalacja elektryczna.

14. Kubatura

ok. 675 m³

15. Powierzchnia użytkowa

169 m²

16. Przeznaczenie pierwotne

mieszkalne i oświatowe

17. Użytkowanie obecne

mieszkalne

19. stan zachowania (fundamenty, ściany zewnętrzne, ściany wewnętrzne, sklepienia, stropy konstrukcje dachowe, pokrycie dachu, wyposażenie i instalacje)

Stan zachowania dobry.

18. Prace budowlane i konserwatorskie, ich przebieg i dokumentacja

Podczas remontu w 1965 roku dokonano przebudowy otworów okiennych, wymiany stolarki okiennej i drzwiowej, uzupełnienia tynków, odnowienia wnętrza i naprawy dachu oraz likwidacji opasek okiennych bonii, itp.

20. Najpilniejsze postulaty konserwatorskie

Możliwe jest przywrócenie pierwotnego wyglądu elewacji frontowej otworów okiennych i detalu.

21. Akta archiwalne (rodzaj, akt, numer i miejsce przechowania)

24. Uwagi różne

22. Bibliografia

Ryszard Marchwiński, Szkoły polskie na Warmii w latach 1929-1939, Olsztyn 1970 r., ss. 60-71, ryc.8 (wygląd sprzed 1939 r.);

25. Opracował Barbara Wojtkiewicz-Janiszewska, 1982 r.

tekst uzupełniła mgr Joanna Wańkowska-Sobiesiak, 1990 r.

imię, nazwisko, data, podpis

plany, rysunki mgr Joanna Wańkowska-Sobiesiak, sierpień 1990 r.

imię, nazwisko, data, podpis

zdjęcia fotogr Bogusław Chlebowicz, 1990 r.

imię, nazwisko, data, podpis

miejsce przechowania negatywów Biuro Badań i Dokumentacji Zabytków
w Olsztynie

Karta po wypełnieniu podlega ochronie na podstawie przepisów prawa autorskiego

26. Adnotacje o inspekcjach, informacje o zmianach (daty, imiona i nazwiska wypełniających)

23. Źródła ikonograficzne i fotograficzne (rodzaj, miejsca przechowania, sygnatury)

Zdjęcia współczesne - archiwum BBiDZ w Olsztynie, nr neg. 33493-33494;

27. Załączniki