

1. Obiekt

Pałac Biskupi /Ferbera/

32513

2. Czas powstania

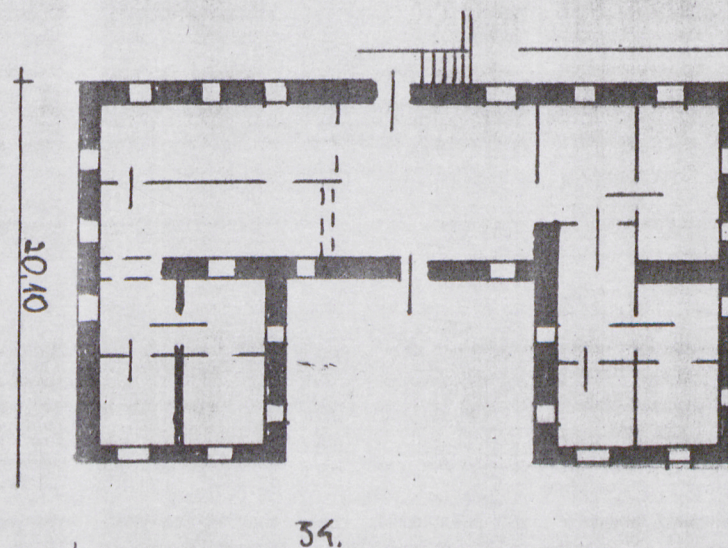
XVI-XVIII w.

1523 - 1537

3. Miejscowość

Frombork

11. Zdjęcia, plan sytuacyjny, rzuty



4. Adres

Frombork Wzgórze Kopernika

nr hipoteczny

5. Przynależność administracyjna

województwo Elbląg

gmina Frombork

pow. BRANIEWO

6. Poprzednie nazwy miejscowości

Frauenburg

7. Przynależność administracyjna
przed 1.VI.1975

województwo Olsztyn

powiat Braniewo

8. Właściciel i jego adres

Skarb Państwa

9. Użytkownik i jego adres

Muzeum im . M.Kopernika

10. Rejestr zabytków

F/15

15. 10. 1958

Nr data

autor zdjęć T. Raczewski
data wykonania 7.XI.79
miejsce przechowywania negatywów BD2 Elbląg

12. Autorzy, historia obiektu, określenia stylu.

Wzniesiony po wschodniej stronie katedry na starszych fundamentach w latach 1523-37 przez Biskupa Murnego Ferbera. W 1630 r. uległ pożarowi. W 1666 roku odnowiony przez Biskupa J.S. Wydzga. W 1727 roku przebudowany i rozbudowany przez biskupa Krzysztofa Szembeka. Kolejny remont za b-pa Krauskiego 1841-42 przebudowa na cele Diecezjalne. Zniszczony podczas ostatniej wojny.

13. Opis (sytuacja, materiał i konstrukcja, rzut, bryła, elewacje, dach, wnętrze wyposażenie, instalacje)

Usytuowany w p.d.-wsch. narożniku zespołu katedralnego. Na planie podkowy z dwoma ryzalitami zwieńczonymi od zach. szczytami. Dwutraktowy, 3-kondygnacyjny, 7-osiowy /2 osie ryzalitu/. W partii parterowej łukowany cegłą, wyżej tynkowany. Między II i III kondygn. szeroki płaski gzyms. Gzyms koronujący profilowany. Na narożnikach płaskie lizeny wykonane w tynku. Otwory okienne prostokątne na I piętrze posiadają płaskie obramowania od góry zwieńczone odcinkami gzymsów. Szczyt lewego /płn./ ryzalitu wyburzony wraz ze środkiem ściany zachodniej. W ścianie p.d. tablica z herbem b-pa Ferbera i datą 1537. Spod tynku uwidoczniają się fragmenty dekoracji gotyckiej, fryzy z cegły kładzonej "na kąt" i ryz z blend w kształcie tonda, oraz blendy ostrołukowe w szczycie p.d. ryzalitu.

14. Kubatura	15. Powierzchnia użytkowa	16. Przeznaczenie pierwotne	17. Użytkowanie obecne
7500 m3	1360 m2	mieszkalne	Muzeum im. M .Kopernika
18. Prace budowlane i konserwatorskie, ich przebieg i dokumentacja	19. Stan zachowania (fundamenty, ściany zewnętrzne, ściany wewnętrzne, sklepienia, stropy, konstrukcje dachowe, pokrycie dachu, wyposażenie i instalacje) Budynek po re konstrukcji w 1 966r., obecnie stan bardzo dobr		
20. Najpilniejsze postulaty konserwatorskie	15.I.79r. Stan ogólny b.dobry.		

21. Akta archiwalne (rodzaj akt, numer i miejsce przechowywania)

22. Bibliografia

-Boetticher, Die Bau u. Kunstdenkmäler der Prov.
Königsb. 1 894 str. 82

-Dittrich, Det. Bau zu Frauenburg , Braunsberg 1914-16
str. 976-7

-Brachvogel - Das Copernikus Diebst in Dum zu
Treuenburg Dz XXVII - 572-57 1

Dittrich, De r Dom zu Frauenburg
EZ + XVIII Brauns-y str. 576 - EZ + XIX str. 110

23. Źródła ikonograficzne i fotografie (rodzaj, miejsce przechowywania, sygnatury)

24. Uwagi różne

приобщение детей 11.09.05

25. Wypełnił

25. Wypełnij 15.11.84
Ciepły Włosy

26. Sprawdził