

Nr

A

B

C

D

E

F

G

H

I

J

K

L

M

N

O

P

R

S

T

U

V

W

X

Y

Z

1. Obiekt zabytkowy

DAWNY KAPITULARZ /W PN-ZACH ROGU OBWAROWAŃ/

3. Wiek

XVI XVIII

4. Styl

GOTYK

7. Materiał

budowlany

Przed znisz-

czeniem

Po

odbudowie

a) ściany

CEGLA

b) sklepienia

CEGLA

c) stropy

DREWNO

d) wiązania
dachu

DREWNO

e) krycie dachu

DACHÓWKA

8. Wyposażenie architektoniczne

PIEC KAFLOWY PÓŹNOKLASYCYSTYCZNY

9. Autorzy i data budowy i przebudowy

WZNIOSIONY W II POŁOWIE XV
PRZEBUDOWANY I PODWYŻSZONY
W 2-GIEJ CĘMERCU XVIII.
W R. 1711 NOWE SKLEPIENIE NAD
SALĄ KAPITULNĄ

10. Udostępnienie

STATE

5. Kubatura m³

11. Ilość budynków

1

12. Ilość kondygnacji

2

13. Użytkowanie wnętrza
według ilości:

a) izb mieszkalnych

b) innych pomieszczeń

c) piwnic

6. Powierzchnia w m²

a) zabytkowa:

b) użytkowa:

14. Grunty należące do zabytku:

ha

a) ogrody stylowe

b) sady i grunty uprawne

c) lasy

d) wody

e) inne

15. Przeznaczenie pierwotne budynku

KAPITULARZ

16. Użytkowanie w latach ubiegłych

17. Użytkowanie obecne

SALA PARAFIALNA

18. Nadaje się do użycia na

19. Data, rodzaj i stopień zniszczeń i odbudowy

Data	O P I S	Znisz- czenia %	Odbu- dowa %
VIII.1939 r.			
XI.1939 r.			
XII.1945 r.	STAN DOBRY		
VII 1958	STAN B. DOBRY	10%	
VIII 1966	STAN DOBRY		

2. Miejscowość

FROMBORK

WZGORZE
KOPERNIKA

20. Przynależność administracyjna

a) województwo

OLSZTYN

b) powiat

BRANIEWO

c) gmina

FROMBORK

21. Stacja

Nazwa stacji

Odległość
od stacji
w km

a) kolejowa

FROMBORK w/m

b) autobusowa

FROMBORK w/m

22. Właściciel i jego adres

KURIA BISKUPIA DIECEZJI WAR-
MIŃSKIEJ

23. Użytkownik i jego adres

PARAFIA RYM-KAT. WE FROMBORKU

24. Inwestor i jego adres

25. Rejestr zabytku Nr F/6

rok..... miejsce przechowywania

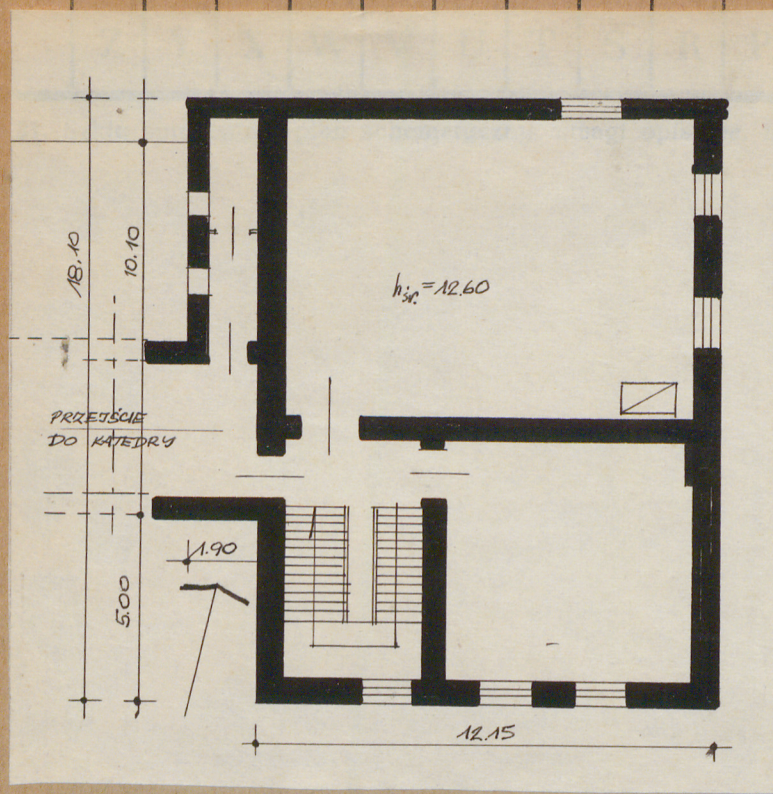
26. Nazwa księgi hipotecznej

27. Nr hipo-
teczny

28. Akta ORZECZ. 445/58

29. Fotografie

30. Inwentaryzacja pomiarowa



O N M L K J I H G F E D C B A Nr

ustytuowany m pn-wsch. narożniku zes-
tografia
połu. podpiwniczony, jednopoziomowy, z
dwupoziomą, cięścią, od poziomu wys-
tepująca, ponad poziom nasady dachu.
z katedry, połączoney przetrzciną na arka-
dzie o łuku pełnym. Przekięcie to pokry-
te jest daszkiem dwuspadowym cd. 35

32. Przebieg prac konserwatorskich

Rok	Wyszczególnienie prac	K o s z t tys. zł

33. Koszty w tys. zł	Przewidywane	Rzeczywiste	34. Inspekcje



1966



1966

35. Uwagi różne c.d. STANOWI ONO JED-
NOCZESNIE RYGIEL DZIEDZINCA PÓŁNOC-
NEGO. OKNA PROSTOKĄTNE, O ŁUKACH
KONSTRUKCYJNYCH. W PIWNICACH SKLE-
PIENIE KOLEBKOWE. DAWNA SALA
POSIEDZEN NA PIĘTRZE PRZYKRYTA
STUFITEM Z DEKORACJĄ, STUJKOWĄ,
OD STRONY PN I WSCH WIDOCZNA DE-
KORACJA Z ŻENDRÓWEK.

BIBLIOGRAFIA DITTRICH FR.: DER DOM
ZU FRAUENBURG /EZ XIX STR 5/
BRAUNSBURG 1916

36. Wypełnił dnia PRZEPISAK VIII 66
K. DEGWORSKI

37. Sprawdził dnia