

1. Obiekt

KAM I E N I C A

117/1

2. Czas powstania

pocz. XX wieku

3. Miejscowość

B I S K U P I E C

11. Zdjęcia, plan sytuacyjny, rzuty

Dar



4. Adres Biskupiec ul. Pionierów 1

nr hipoteczny

5. Przynależność administracyjna

województwo Olsztyn

gmina Biskupiec
pow. OLSZTYN

6. Poprzednie nazwy miejscowości

Bischofsburg

7. Przynależność administracyjna
przed 1.VI.1975

województwo Olsztyn

powiat Biskupiec

8. Właściciel i jego adres

PGKiM

9. Użytkownik i jego adres

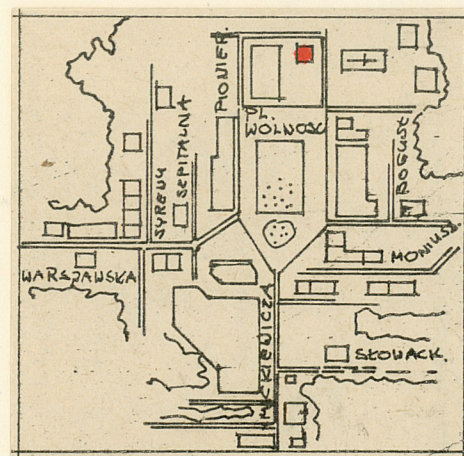
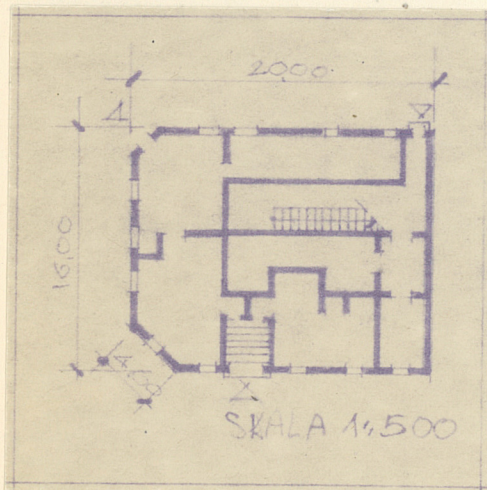
PGKiM

10. Rejestr zabytków

Nr H 2152

8.09.1987
1979

autor zdjęć
data wykonania
miejsce przechowywania negatywów



12. Autorzy, historia obiektu, określenia stylu.

Kamienica z początku XX wieku - secesyjna.

13. Opis (sytuacja, materiał i konstrukcja, rzut, bryła, elewacje, dach, wnętrze wyposażenie, instalacje)

Kamienica usytuowana na narożnej parceli, murowana z cegły i potynkowana, trójkondygnacyjowa, na rzucie zbliżonym do kwadratu. Elewacja frontowa 6-osiowa z sienią przelotową na środkowej osi. Naroża kamienicy sfazowane.

Otwory okienne prostokątne częściowo zamknięte odcinkowo, częściowo ze zwornikiem. Między kondygnacjami pasmo gzymsu kordonowego. Między oknami w pierwszej i drugiej kondygnacji poziome pasy boniowania.

Kamienica na wysokiej podmurówce, podpiwniczona. Naroża ujęte pilastrami o kanelowanych trzonach. Na osi środkowej elewacji dłuższych kamienicy wystawki w dachu zamknięte odcinkowo w polu z motywem roślinnym typowym dla secesji.

Drzwi frontowe umieszczone we wnęcie zamkniętej prostokątnie i flankowanej kolumnami, kolumny zakończone głowicami kompozytowymi. W narożnikach budynku na dwu kondygnacjach balkony.

Stolarka okienna z podziałem na 4 kwatery z częściowo dekorowanym słupkiem.

Kamienica kryta czterospadowym dachem i dachówką zakładkową. W połaci frontowej dachu wystawki.

14. Kubatura	15. Powierzchnia użytkowa	16. Przeznaczenie pierwotne	17. Użytkowanie obecne
4480 m ³	960 m ²	mieszkalne	mieszkalne
18. Prace budowlane i konserwatorskie, ich przebieg i dokumentacja		19. Stan zachowania (fundamenty, ściany zewnętrzne, ściany wewnętrzne, sklepienia, stropy, konstrukcje dachowe, pokrycie dachu, wyposażenie i instalacje) <p>Ogólny stan zachowania elewacji zewnętrznych oraz pomieszczeń mieszkalnych dobry. Kamienica nie wymaga prac konserwatorskich.</p>	
20. Najpilniejsze postulaty konserwatorskie			
15.X.1979 r. Ogólny stan zachowania kamienicy dobry, nie wymaga prac konserwatorskich.			

21. Akta archiwalne (rodzaj akt, numer i miejsce przechowywania)

22. Bibliografia

23. Źródła ikonograficzne i fotografie (rodzaj, miejsce przechowywania, sygnatury)

24. Uwagi różne

25. Wypełnił

mgr W. Chruszczyńska
15.X.1979 r. Olsztyn

26. Sprawdził