

Nr

A

B

C

D

E

F

G

H

I

J

K

L

M

N

O

P

R

S

T

U

V

W

X

Y

Z

1. Obiekt zabytkowy

DOM PODCIENIOWY NR 10

2. Miejscowość

1 gm. Tolkmicko  
PROCHNIK

3. Wiek

pocz. XIX

4. Styl

typ HOLEND

5. Kubatura m<sup>3</sup>

540

6. Powierzchnia w m<sup>2</sup>

a) zabytkowa: 170 b) użytkowa: 170

20. Przynależność administracyjna

a) województwo

GDANSK

b) powiat

ELBLAG

c) gmina

LECZE

7. Materiał budowlany

Przed zniszczeniem

Po odbudowie

11. Ilość budynków

1

14. Grunty należące do zabytku:

ha

a) ściany

cegła  
szachulec  
wyp. cegła

12. Ilość kondygnacji

1

a) ogrody stylowe

—

b) sklepienia

brak

13. Użytkowanie wnętrza według ilości:

b) sady i grunty uprawne

0,5

c) stropy

drewno

a) izb mieszkalnych

6

c) lasy

—

d) więzania dachu

—

b) innych pomieszczeń

2

d) wody

—

e) krycie dachu

osówka

c) piwnic

brak

e) inne

—

21. Stacja

Nazwa stacji

Odległość od stacji w km

a) kolejowa

ELBLAG

13

b) autobusowa

PROCHNIK

1

22. Właściciel i jego adres

ZYGMUNT NOWICKI

w. m.

23. Użytkownik i jego adres

j.w.

24. Inwestor i jego adres

8. Wyposażenie architektoniczne

PODCIEŃ SZACHULCOWY NA 5 DREW. SŁUPACH

15. Przeznaczenie pierwotne budynku

MIESZK.

16. Użytkowanie w latach ubiegłych

— II —

17. Użytkowanie obecne

MIESZK. - GOSPOD.

18. Nadaje się do użycia na

MIESZKALNY

9. Autorzy i data budowy i przebudowy

19. Data, rodzaj i stopień zniszczeń i odbudowy

Data

O P I S

Zniszczenia %

Odbudowa %

VIII.1939 r.

NIE ZNISZCZ.

XI.1939 r.

— II —

XII.1945 r.

— II —

X.1959

(w 1958 - REMONT PODCIENIA PRZEZ PKZ)  
NAPRAWA POŁ SZCZĘTKI (OD FUNDAMENTU)

10

VIII.65

— II — II —

25. Rejestr zabytku Nr

rok ..... miejsce przechowywania

26. Nazwa księgi hipotecznej

27. Nr hipoteczny

28. Akta

29. Fotografie

30. Inwentaryzacja pomiarowa

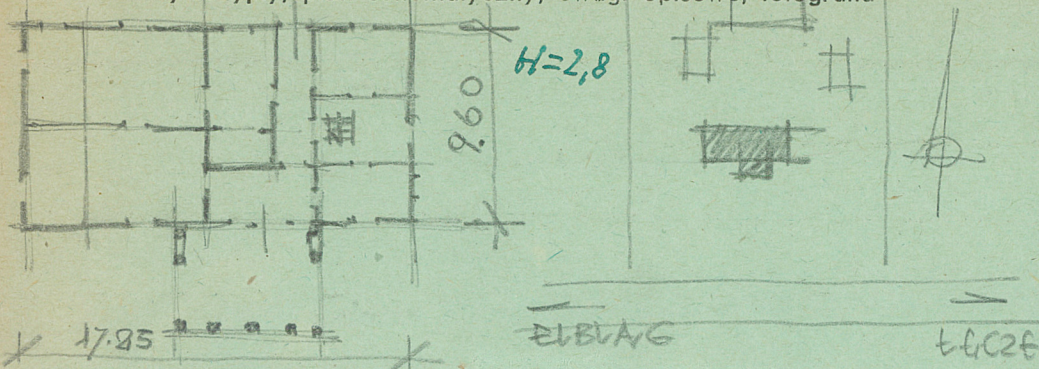
10. Udostępnienie

ZA ZGODĄ WŁAŚC.



Z	Y	X	W	V	U	T	S	R	P	O	N	M	L	K	J	I	H	G	F	E	D	C	B	A	N <sub>r</sub>
---	---	---	---	---	---	---	---	---	---	---	---	---	---	---	---	---	---	---	---	---	---	---	---	---	----------------

31. Szkic sytuacyjny, plan schematyczny, uwagi opisowe, fotografia



## 32. Przebieg prac konserwatorskich

[illegible][illegible]

### 35. Uwagi różne

36. Wypełnił dnia 28. X. 1959

37. Sprawdził dnia Homogaza W. Skoczniński Mp. 67.

37. Sprawdził dnia 11.09.2017 11.09.2017

Sierp 1985 mgr Tadeusz Domagala