

1. Obiekt

Budynek mieszkalny

2. Czas powstania

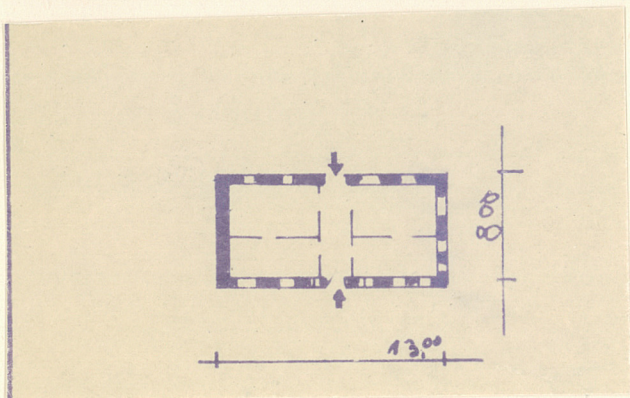
XIX w.

3. Miejscowość

ELBLĄG -
Próchnik

3679

11. Zdjęcia, plan sytuacyjny, rzuty



autor zdjęć
data wykonania
miejsce przechowywania negatywów

4. Adres

Próchnik 3

nr hipoteczny

5. Przynależność administracyjna

województwo E l b ł ą g

gmina T a l k m i e k o

6. Poprzednie nazwy miejscowości

Dörbeck

7. Przynależność administracyjna
przed 1.VI.1975

województwo Gdańsk

powiat Elbląg

8. Właściciel i jego adres

Właściciel prywatny

9. Użytkownik i jego adres

Właściciel prywatny

10. Rejestr zabytków

Nr data

12. Autorzy, historia obiektu, określenia stylu.

Dom z X IX w.

13. Opis (sytuacja, materiał i konstrukcja, rzut, bryła, elewacje, dach, wnętrze wyposażenie, instalacje)

Dom usytuowany kalenicowo d o drogi, murowany z cegły, parterowy, układ pomieszczeń we wnętrzu dwu-traktowy. Elewacja frontowa 6-osiowa z sienią przelotową, w części środkowej. Okna prostokątne o dwu kwaterach ujęte w profilowane w drewnie opaski. Pod okapem płaska listwa gzymsu. więźbadachowa drewniana o konstrukcji krokwiowo-płatwiowej ze storczykami. Dach dwuspadowy kryty dachówką holenderką.

14. Kubatura	15. Powierzchnia użytkowa	16. Przeznaczenie pierwotne	17. Użytkowanie obecne
312 m 3	104 m2	mieszkalne	mieszkalne
18. Prace budowlane i konserwatorskie, ich przebieg i dokumentacja		19. Stan zachowania (fundamenty, ściany zewnętrzne, ściany wewnętrzne, sklepienia, stropy, konstrukcje dachowe, pokrycie dachu, wyposażenie i instalacje)	
		Stan budynku dobry	
20. Najpilniejsze postulaty konserwatorskie			
15.XII.78r. Stan dobry.			

21. Akta archiwalne (rodzaj akt, numer i miejsce przechowywania)

22. Bibliografia

23. Źródła ikonograficzne i fotografie (rodzaj, miejsce przechowywania, sygnatury)

24. Uwagi różne

25. Wypełnił

15.11.19 - Olszyna
Krzysztof Olszyna

26. Sprawdził