

Nr

A

B

C

D

E

F

G

H

I

J

K

L

M

N

O

P

R

S

T

U

V

W

X

Y

Z

1. Obiekt zabytkowy

POZA SPISEM

budynek mieszkalny - okopowa nr. 26.

IV

2. Miejscowość

Olsztyn

Klasa

6480

3. Wiek

XVIII / XIX

4. Styl

berstyński

5. Kubatura m³75 m³6. Powierzchnia w m²a) zabytkowa: 30 m² b) użytkowa: 30 m²

20. Przynależność administracyjna

a) województwo olsztyńskie

b) powiat

c) gmina

7. Materiał budowlany

Przed zniszczeniem

Po odbudowie

11. Ilość budynków

1

14. Grunty należące do zabytku:

ha

a) ściany

cegła

12. Ilość kondygnacji

1 pod.

a) ogrody stylowe

b) sklepienia

13. Użytkowanie wnętrza według ilości:

c) stropy

drewno

d) więzania dachu

drewno

e) krycie dachu

dach.

a) izb mieszkalnych 3

b) innych pomieszczeń 1

c) piwnic 1

d) wody

e) inne

21. Stacja

Nazwa stacji

Odległość od stacji w km

a) kolejowa

olsztyn

2 km

b) autobusowa

22. Właściciel i jego adres

M.Z.B.M. w Olsztynie

8. Wyposażenie architektoniczne

opisane obecnie ze zwożeniem
płec kaflowy, klasycystyczny,
bogato zdobiony z gipsiem
wieloczęściowym.
Główny okapowy profilowany.

15. Przeznaczenie pierwotne budynku

bud. mieszkal.

16. Użytkowanie w latach ubiegłych

bud. mieszkal.

17. Użytkowanie obecne

1945

bud. mieszkal.

18. Nadaje się do użycia na

po zaberp. bud. mieszkal.

23. Użytkownik i jego adres

M.Z.B.M. odnajmuje
obok. Pliński Janowi
Katarzynie.

24. Inwestor i jego adres

9. Autorzy i data budowy i przebudowy

19. Data, rodzaj i stopień zniszczeń i odbudowy

Data

O P I S

Zniszczenia %

Odbudowa %

VIII.1939 r.

XI.1939 r.

XII.1945 r.

XI.1959 r.

XII.1964 r.

zaniedbany

zaniedbany

ruina - przeznaczony do rozbioru

10%

15%

5%

25. Rejestr zabytku Nr

A-420-10/2000

26.03.1952 skierowany 9.10.2002
rok miejsce przechowywania

26. Nazwa księgi hipotecznej

27. Nr hipoteczny

28. Akta

29. Fotografie 535-599

30. Inwentaryzacja pomiarowa

10. Udostępnienie

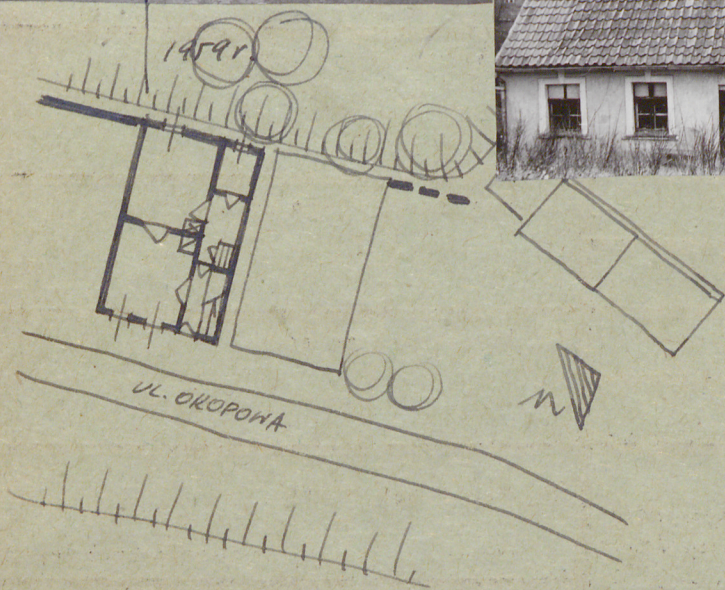
zamieszkały

Z Y X W V U T S R P O N M

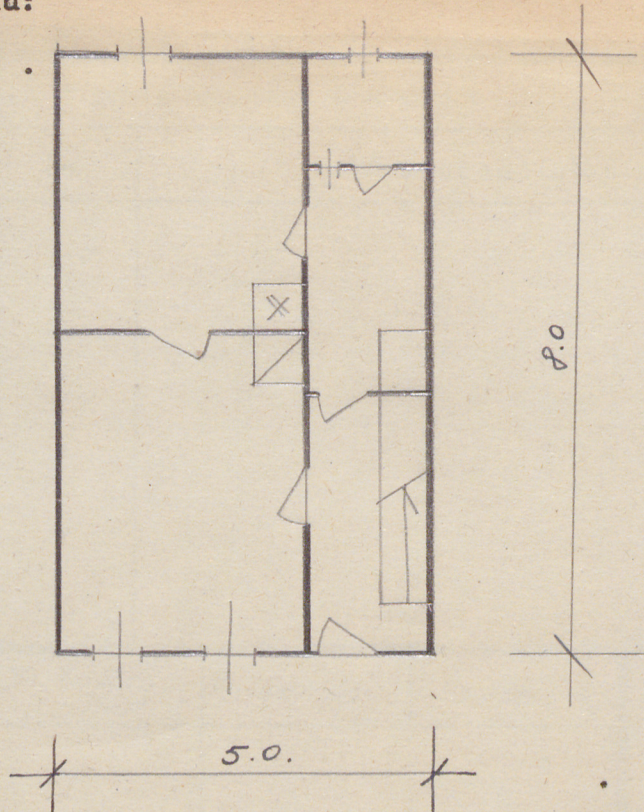
31. Szkic sytuacyjny, plan schematyczny, uwagi opisowe, fotografia



XI. 1959r.



BUDYNEK JEDNORONDYGNACJOAY. MUROWANY, PODPIWNIA.
PRZYLEGAJĄCY DO ŚREDNIOWIECZNEGO MURU OBRONNEGO.
STROP DREWNIANY. DACH DWUPADOWY KRYTY
DACHÓWKĄ,



$h = 2,4 m$



Koszt
tys. zł

35. Uwagi różne

36. Wypełnił dnia

27. XI. 1959r. *[Signature]*

37. Sprawdził dnia

Mgr Inż. arch. DONAT PUTKOWSKI

mgr Bolesław Rygiński