

Nr

IV

A

B

C

D

E

F

G

H

I

J

K

L

M

N

O

P

R

S

T

U

V

W

X

Y

Z

1. Obiekt zabytkowy

DOM - ul. OKOPOWA 24

IV

2. Miejscowość

OLIZTYN

MIASTO

6428

3. Wiek

~ poł. XIX

4. Styl

secesyjny

5. Kubatura m³92,4 m³6. Powierzchnia w m²a) zabytkowa: 42 m² b) użytkowa: 42 m²

20. Przynależność administracyjna

a) województwo

b) powiat

c) gmina

7. Materiał budowlany

przed zniszczeniem

po odbudowie

a) ściany

cegła

b) sklepienia

—

c) stropy

cegła

d) więzania dachu

cegła

e) krycie dachu

dachówka

11. Ilość budynków

1

12. Ilość kondygnacji

1

13. Użytkowanie wnętrza według ilości:

a) izb mieszkalnych

1+2

b) innych pomieszczeń

1

c) piwnic

1

14. Grunty należące do zabytku:

ha

a) ogrody stylowe

b) sady i grunty uprawne

c) lasy

d) wody

e) inne

8. Wyposażenie architektoniczne

profilowany gips
olapowy

15. Przeznaczenie pierwotne budynku

mieszkanie

16. Użytkowanie w latach ubiegłych

— " —

17. Użytkowanie obecne

1945 rok

— " —

18. Nadaje się do użycia na:

— " —

9. Autorzy i data budowy i przebudowy

1955 oficjalna przebudowa

19. Data, rodzaj i stopień zniszczeń i odbudowy

Data	OPIS	zniszczenia %	odbudowa %
VIII. 1939 r.	—		
XI. 1939 r.	—		
XII. 1945 r.	usunięty		
V. 57.	stan obecny, remont przebud. w 1955 r.		
XI. 1959 r.	zaniechany		
IX. 1964	zaniechany		

10%

10. Udostępnienie

zaufany
— dostępny

23. Użytkownik i jego adres

2 mieszkania

24. Inwestor i jego adres:

25. Rejestr zabytku nr

rok ———— miejsce przechowywania

26. Nazwa księgi hipotecznej

27. Numer hipoteczny

28. Akta

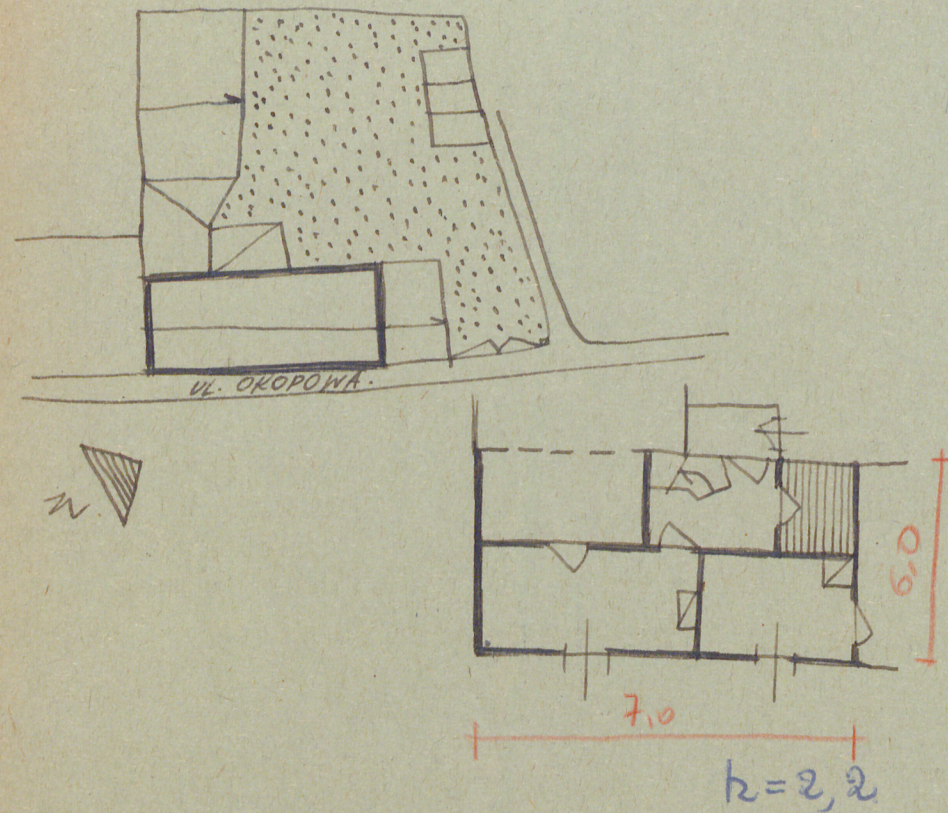
29. Fotografie

561

30. Inwentaryzacja pomiarowa



isowe, fotografia



32. Przebieg prac konserwatorskich

rok	Wyszczególnienie prac	Koszt tys. zł

33. Koszty w tys. zł

34. Inspekcje

przewidywane	rzeczywiste

35. Uwagi różne

36. Wypełnił dnia 5 VII 52.
29.XI.1959r.
[Signature] *[Signature]*

37. Sprawdził dnia
Mgr inż. arch. DONAT PUTROWSKI
mgr Bohdan Rymszewski